

Anuario Estadístico de Producción 2014

Unidad de Información en Salud
Servicio de Salud Talcahuano

Anuario Estadístico de Producción 2014

Servicio de Salud Talcahuano

Informe preparado por la Unidad de Información en Salud

Jefe Unidad: Ing. Claudio Rodríguez Friz

Profesional Asesor: EU. Fernando Rojas Beltrán

Profesional Asesor: Ing. Javiera Salazar Báez

INDICE

1. Introducción	5
2. Red Asistencial del Servicio de Salud Talcahuano	6
2.1 Establecimientos de la Red Asistencial.....	8
3. Población	10
3.1 Población Total Servicio de Salud Proyectada 2014	10
3.2 Población Total INE por Comuna y Sexo.....	11
3.3 Población Beneficiaria por Comuna y Sexo	12
3.4 Población Percapita por Establecimiento Comuna y Sexo	12
4. Dotación de Camas Hospitalarias	13
5. Principales Causas de Defunción año 2014	14
6. Principales Causas de Egresos Hospitalarios año 2014	15
6.1 Principales Causas de Egresos Hospitalarios en el Servicio de Salud Talcahuano	15
6.2 Principales Causas de Egresos Hospitalarios en Hospital Las Higueras.....	16
6.3 Principales Causas de Egresos Hospitalarios en Hospital Tomé	17
6.4 Principales Causas de Egresos Hospitalarios en Hospital Penco Lirquén	18
7. Intervenciones Quirúrgicas por Tipo.....	19
8. Estadísticas de Producción	20
8.1 Atenciones Médicas Niño y Adulto Realizadas en Unidades de Emergencia Hospitalaria (UEH).....	20
8.2 Consultas Médicas de Especialidad	21
8.3 Consultas Médicas por Especialidad Realizadas en Hospital Las Higueras.....	22
8.4 Consultas Médicas por Especialidad Realizadas en Hospital Tomé	23
8.5 Consultas Médicas por Especialidad Realizadas en Hospital Lirquén	24
8.6 Consultas Médicas por Especialidad Realizadas en COSAM Hualpén	25
8.7 Atención de Especialidades Realizadas en Centro Comunitario de Salud Mental (COSAM).....	25
8.8 Consultas Médicas Realizadas en Centro Comunitario de Salud Mental (COSAM)	25

8.9 Atenciones Médicas de Urgencia Realizadas en SAPU	25
8.10 Consultas Médicas Realizadas en Atención Primaria	26
8.11 Controles Médicos en Atención Primaria	27
8.12 Exámenes de Medicina Preventiva(EMP), Mayores de 15 años y más por Sexo.....	28
8.13 Consulta de Salud Mental en APS	29
8.14 Aplicación de Instrumentos de Evaluación	30
8.15 Ingresos al Programa de Salud Cardiovascular	31
8.16 Lactancia Materna Exclusiva en Menores Controlados, Comuna de Hualpén	32
8.17 Lactancia Materna Excluiva en Menores Controlados, Comuna de Talcahuano	33
8.18 Lactancia Materna Excluiva en Menores Controlados, Comuna de Tomé	34
8.19 Lactancia Materna Exclusiva en Menores Controlados, Comuna de Penco.....	35
8.20 Atenciones de Salud Odontológica Según Nivel	36
9. Población Bajo Control	37
9.1 Gestantes Ingresadas a Control	37
9.2 Poblacion Infantil en Control	38
9.3 Población en Control en el Programa de Salud Cardiovascular	39
9.4 Población Adulto Mayor	40
9.4.1 Población Adulto Mayor en Control por Condicion de Funcionalidad, Comuna de Hualpen.....	40
9.4.2 Población Adulto Mayor en Control por Condicion de Funcionalidad, Comuna de Penco	41
9.4.3 Población Adulto Mayor en Control por Condicion de Funcionalidad, Comuna de Talcahuano ...	41
9.4.5 Población Adulto Mayor en Control por Condicion de Funcionalidad, Comuna de Tomé	42
9.4.6 Población Adulto Mayor en Control por Estado Nutricional, Comuna De Hualpén.....	42
9.4.7 Población Adulto Mayor en Control por Estado Nutricional, Comuna De Penco	42
9.4.8 Población Adulto Mayor en Control por Estado Nutricional, Comuna De Talcahuano	43
9.4.9 Población Adulto Mayor en Control por Estado Nutricional, Comuna De Tome	43
10. Exámenes Diagnósticos	44
11. Nacidos Vivos.....	44

11.1 Numero de Nacimientos Por Grupos de Edad de la Madre.....	44
11.2 Recién Nacidos Año 2014 Por Establecimientos.....	45
11.3 Partos y Abortos Atendidos	45
12. Indicadores Hospitalarios	46
12.1. Indicadores Hospitalarios Servicio de Salud Talcahuano.....	46

1. Introducción

El Anuario Estadístico de Producción 2014, es la tercera publicación anual preparada por la Unidad de Información en Salud de la Dirección del Servicio de Salud Talcahuano. Este documento al igual que los anuarios anteriores, contiene la información que con mayor frecuencia es requerida por las Subdirecciones, Departamentos, Unidades y Usuarios encargados de programas y proyectos del Servicio, establecimientos de la red asistencial, otras instituciones públicas o privadas y personas naturales.

Existen datos preliminares como los que se refieren al número de fallecidos por diferentes causas, los cuales le falta la validación respectiva que debe realizar el Departamento de Estadística e Información en Salud (DEIS). Los demás datos que se muestran en este informe fueron obtenidos de las distintas series de los Resúmenes Estadísticos Mensuales (REM), que los centros de salud de APS y hospitales de nuestra Red remiten a esta dirección en forma mensual.

Con éste Anuario de Producción, se espera seguir contribuyendo a concentrar la información más relevante en un solo documento y que sea de fácil acceso para las instituciones y personas que lo requieran.

Finalmente mencionar que este documento contiene solo estadística descriptiva y el objetivo es seguir manteniéndolo en el tiempo e ir mejorando y adaptándose a los nuevos requerimientos que satisfagan las necesidades de los gestores de los establecimientos de salud de la red asistencial del Servicio de Salud Talcahuano en la toma de decisiones. Para ello hemos dejado la columna total de prestaciones otorgadas durante el año 2012 y 2013, de manera de ir haciendo comparaciones con el 2014.

Frente a dudas o sugerencias comunicarse con la Unidad de Información en Salud (UIS) de la Dirección, al siguiente correo: claudio.rodriguez@redsalud.gov.cl .

2. Red Asistencial del Servicio de Salud Talcahuano

El Servicio de salud de Talcahuano es el organismo responsable de brindar salud a cuatro comunas del Gran Concepción, estas son, Talcahuano, Hualpén, Tomé y Penco, estas comunas abarcan, aproximadamente, al 41,8% de la población del Gran Concepción y a un 2,1% del total Nacional.

Dentro de su red asistencial se encuentran:

- 2 Centros Hospitalarios de mayor complejidad (Hospital las Higueras y Hospital de Tome).
- 1 Centro Hospitalario de baja complejidad (Hospital Penco – Lirquén). Actualmente en proceso de Normalización.
- 1 Centro Comunitario de Salud Mental (COSAM), enfocado en la atención de pacientes con problemas de salud de alta y mediana complejidad.
- 1 Centro de Salud Familiar de Atención Primaria de Salud (CESFAM Lirquen).

Además, el Servicio cuenta con:

- 10 Centros de Salud Familiar de Atención Primaria (CESFAM).
- 11 Centros de Salud Comunitaria de Salud Familiar (CECOSF).
- 5 Postas de Salud Rural (PSR) de dependencia Municipal.

También se dispone de una completa Red de Urgencia, en la que actúan los Servicios de Atención primaria de Urgencia (SAPUS), las Unidades de Emergencia Hospitalaria (UEH) y el Servicio de Atención Médica de Urgencia (SAMU).

Figura 1: Red Asistencial Servicio de Salud Talcahuano



2.1 Establecimientos de la Red Asistencial

Código	Establecimientos Talcahuano (08110)
19-100	Hospital Las Higueras
19-302	CESFAM San Vicente
19-303	CESFAM Leocan Portus
19-307	CESFAM Paulina Avendaño Pereda
19-308	CESFAM Los Cerros
19-400	Posta de Salud Rural Tumbes
19-702	CECOF 8 de Mayo
19-705	CECOF Esmeralda
19-710	CECOF Libertad Gaete
19-711	CECOF La Gloria
19-802	SAPU San Vicente
19-803	SAPU Paulina Avendaño Pereda
19-807	SAPU Alcalde Leocan Portus
19-808	SAPU Los Cerros
Código	Establecimientos Hualpén (08112)
19-309	CESFAM Hualpencillo
19-309	CESFAM Talcahuano Sur
19-310	CESFAM La Floresta
19-601	CESFAM Hualpén
19-701	CECOF España
19-706	CECOF Rene Schneider
19-707	CECOF Llafkelen
19-709	CECOF Leocan Portus
19-801	SAPU Hualpencillo
19-809	SAPU Talcahuano Sur

Código	Establecimientos Tomé (08111)
19-101	Hospital Tomé
19-305	CESFAM Dr. Alberto Reyes
19-306	CESFAM Bellavista
19-401	Posta de Salud Rural Rafael
19-402	Posta de Salud Rural Dichato
19-403	Posta de Salud Rural Menque
19-404	Posta de Salud Rural Coliumo
19-708	CECOF El santo, esfuerzo de todos
19-805	SAPU Dr. Alberto Reyes
19-806	SAPU Bellavista
Código	Establecimientos Penco (08111)
19-102	Hospital Penco Lirquén
19-304	CESFAM Penco
19-311	CESFAM Lirquen
19-703	CECOF Cosmito
19-704	CECO Forjadores
19-804	SAPU Penco
Código	Establecimientos Extrasistema (08111)
19-203	Hospital Naval Talcahuano
19-207	Clínica Bio-Bio
19-208	Clínica Universitaria

3. Población

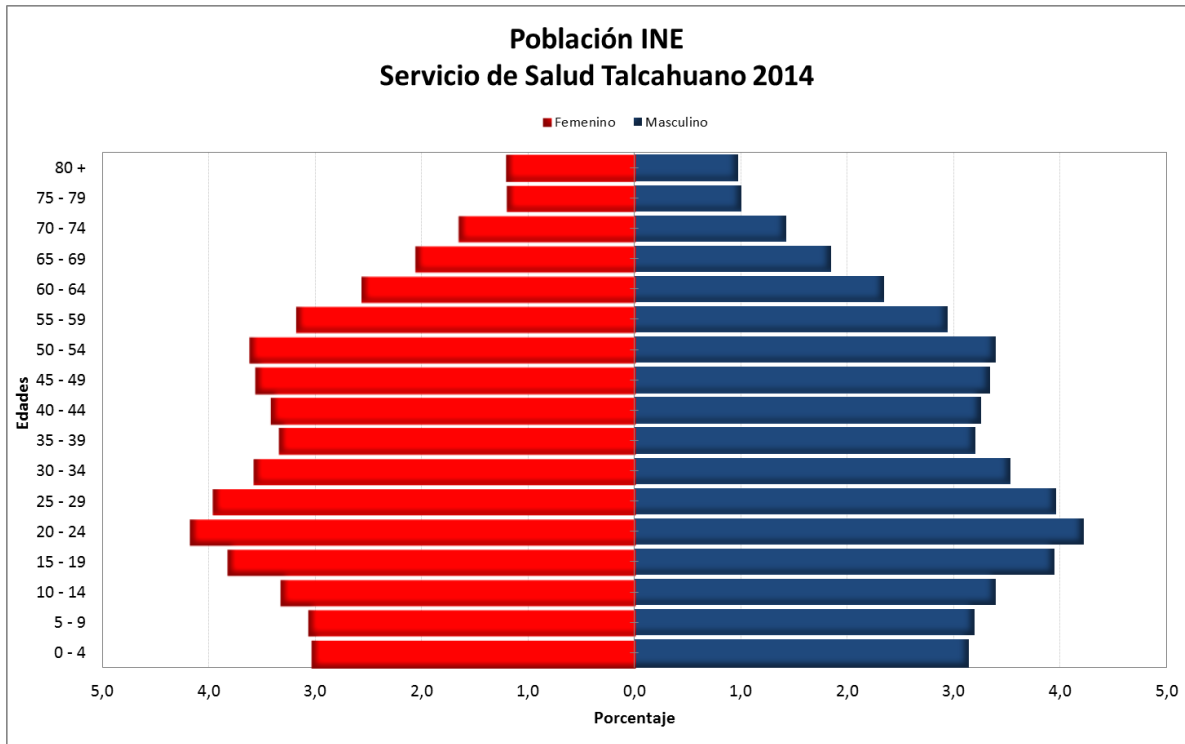
3.1 Población Total Servicio de Salud Projectada 2014

El Instituto Nacional de Estadística (INE), estimó la proyección de las cuatro comunas de la circunscripción del Servicio de Salud Talcahuano para el año 2014, en una población total de 370.758, el 49,2% corresponde a población masculina (182.243 habitantes) y un 50,8% a mujeres (188.515 habitantes).

Tabla 1

Población INE Servicio de Salud Talcahuano							
Edad	2013	2014					
	Total	Total	%	Hombre	%	Mujeres	%
Total	369.596	370.758	100,0%	182.243	49,2%	188.515	50,8%
0 - 4	23.074	22.910	6,2%	11.651	3,1%	11.259	3,0%
5 - 9	23.336	23.221	6,3%	11.855	3,2%	11.366	3,1%
10 - 14	25.422	24.943	6,7%	12.591	3,4%	12.352	3,3%
15 - 19	29.598	28.812	7,8%	14.630	3,9%	14.182	3,8%
20 - 24	31.271	31.168	8,4%	15.661	4,2%	15.507	4,2%
25 - 29	28.844	29.379	7,9%	14.687	4,0%	14.692	4,0%
30 - 34	26.022	26.397	7,1%	13.113	3,5%	13.284	3,6%
35 - 39	24.629	24.280	6,5%	11.873	3,2%	12.407	3,3%
40 - 44	25.105	24.780	6,7%	12.081	3,3%	12.699	3,4%
45 - 49	26.087	25.622	6,9%	12.408	3,3%	13.214	3,6%
50 - 54	25.686	26.019	7,0%	12.582	3,4%	13.437	3,6%
55 - 59	21.947	22.713	6,1%	10.916	2,9%	11.797	3,2%
60 - 64	17.653	18.245	4,9%	8.707	2,3%	9.538	2,6%
65 - 69	14.193	14.520	3,9%	6.866	1,9%	7.654	2,1%
70 - 74	10.978	11.431	3,1%	5.283	1,4%	6.148	1,7%
75 - 79	7.957	8.197	2,2%	3.723	1,0%	4.474	1,2%
80 +	7.794	8.121	2,2%	3.616	1,0%	4.505	1,2%

Fuente: INE Proyección Censo 2002



3.2 Población Total INE por Comuna y Sexo

Según INE la comuna con mayor población dentro del *Servicio de Salud Talcahuano* corresponde a Talcahuano, la cual alberga al 46,8% de los habitantes, mientras que la comuna con menor proporción de residentes es Penco con un 14,9% de la población proyectada para Servicio.

Tabla 2

Población INE Servicio de Salud Talcahuano por Género y Comuna							
Comuna	2013	2014					
	Total	Total	%	Hombre	%	Mujer	%
Servicio de Salud Talcahuano	369.597	370.758	100,0%	182.243	49,2%	188.515	50,8%
Comuna de Penco	54.684	55.244	14,9%	26.843	7,2%	28.401	7,7%
Comuna de Tome	56.643	56.836	15,3%	27.167	7,3%	29.669	8,0%
Comuna de Hualpén	85.090	85.080	22,9%	42.393	11,4%	42.687	11,5%
Comuna de Talcahuano	173.179	173.598	46,8%	85.840	23,2%	87.758	23,7%

Fuente: INE Proyección Censo 2002.

3.3 Población Beneficiaria por Comuna y Sexo

La población beneficiaria del *Servicio de Salud Talcahuano* corresponde al 83,6% de la población proyectada por INE para el año 2014.

El total de la población beneficiaria sufrió una variación positiva de un 0,30% respecto a la población beneficiaria del año 2013 (921 personas más que el 2013)

Tabla 3

Población Beneficiaria Servicio de Salud Talcahuano por Género y Comuna							
Comuna	2013	2014					
	Total	Total	%	Hombre	%	Mujer	%
Servicio de Salud Talcahuano	309.065	309.986	100,0%	151.385	48,8%	158.601	51,2%
Comuna de Penco	42.709	48.506	15,6%	23.686	7,6%	24.820	8,0%
Comuna de Tome	52.547	53.255	17,2%	26.004	8,4%	27.251	8,8%
Comuna de Hualpén	80.897	83.527	26,9%	40.793	13,2%	42.734	13,8%
Comuna de Talcahuano	132.912	124.698	40,2%	60.902	19,6%	63.796	20,6%

Fuente: Fonasa

3.4 Población Percapita por Establecimiento Comuna y Sexo

De los 11 *Centros de Salud Familiar* pertenecientes a la red, el CESFAM *Paulina Avendaño* es el que posee la mayor población percápita con 47.741 personas, lo que equivale al 15,9% de la población percápita total del Servicio de Salud Talcahuano, mientras que el Cesfam Lirquén tiene la población inscrita más pequeña con 13.597 personas, esto equivale al 4,5% de la población percápita del Servicio.

Tabla 4

Población Percápita Servicio de Salud Talcahuano por Establecimiento, Género y Comuna							
Comuna	2013	2014					
	Total	Total	%	Hombre	%	Mujer	%
Servicio de Salud Talcahuano	305.520	309.114	100,0%	141.577	47,0%	159.537	53,0%
Comuna Talcahuano	125.542	125.116	41,6%	58.113	19,3%	67.003	22,3%
CESFAM San Vicente	30.992	28.694	9,5%	13.643	4,5%	15.051	5,0%
CESFAM Leocan Portus	16.937	20.059	6,7%	8.754	2,9%	11.305	3,8%
CESFAM Paulina Avendaño	50.666	47.741	15,9%	21.732	7,2%	26.009	8,6%
CESFAM Los Cerros	27.747	28.622	9,5%	13.984	4,6%	14.638	4,9%
Comuna Hualpén	81.843	79.122	26,3%	37.279	12,4%	41.843	13,9%
CESFAM Hualpencillo	29.818	29.387	9,8%	13.871	4,6%	15.516	5,2%
CESFAM Talcahuano Sur	30.942	28.259	9,4%	12.936	4,3%	15.323	5,1%
CESFAM La Floresta	21.883	21.476	7,1%	10.472	3,5%	11.004	3,7%
Comuna Penco	46.506	46.697	15,5%	22.280	7,4%	24.417	8,1%
CESFAM Penco	32.720	33.100	11,0%	15.785	5,2%	17.315	5,8%
CESFAM Lirquen	13.786	13.597	4,5%	6.495	2,2%	7.102	2,4%
Comuna Tome	51.629	50.179	16,7%	23.905	7,9%	26.274	8,7%
CESFAM Dr. Alberto Reyes	30.604	20.429	6,8%	9.870	3,3%	10.559	3,5%
CESFAM Bellavista	21.025	29.750	9,9%	14.035	4,7%	15.715	5,2%

Fuente: Fonasa

4. Dotación de Camas Hospitalarias

Tabla 5
Hospital Las Higueras

Área	Servicio Clínico	Dotación 2014
Medica Adultos (Medicina)	Medicina Básica	88
	Hospitalización Transitoria	17
	Total	105
Quirúrgica Adultos	Cirugía Adulto	77
	Traumatología	28
	Urología	12
	Otorrinolaringología	3
	Oftalmología	2
Total	122	
Medico Quirúrgica Infantil	Segunda Infancia	18
	Lactantes	16
	Cirugía Infantil	16
	Total	50
Mujer	Obstetricia	42
	Ginecología	12
	Total	54
Neonatología	Neo Básico	6
	Neo Intermedio	6
	UCI Neonatología	4
	Total	16
Unidad de Tratamiento Especiales	UPA Salud Mental	8
	Trasplante Renal	2
	Unidad Cardiovascular Integrada	4
	Total	14
Paciente Critico Adulto	UCI Adultos	12
	Intermedio Adultos	24
	UCI Coronaria Adultos	6
	Total	42
Paciente Critico Infantil	Intermedio Pediátrico	6
	UCI Pediátrica	3
	Total	9
Pensionado		11
Total		423

Hospital Tomé

Area	Servicio Clínico	Dotación 2014
Medica Adulto Cuidados Básicos	Medicina Básica	42
Medico Quirúrgico Cuidados Básicos	Cirugía Básica	30
	Ginecología	6
	Total	36
Medica Pediátrica, Cuidados Básicos	Pediatría	14
Obstetricia	Obstetricia	6
Cuidados Intermedios Adulto	UTI Adulto	6
Pensionado	Pensionado	6
Total		110

Hospital Penco Lirquén

Área	Servicio Clínico	Dotación 2014
Medica Quirúrgico, Cuidados Básicos	Indiferenciado	32
Medica Pediátrica, Cuidados Básicos	Pediatría Indiferenciado	5
Obstetricia	Obstetricia	2
Psiquiatría Infanto - Adolescente, Corta Estadía	Psiquiatría Corta Estadía	6
Total		45

Fuente: Hospital las Higueras, Hospital Tome, Hospital Penco Lirquén.

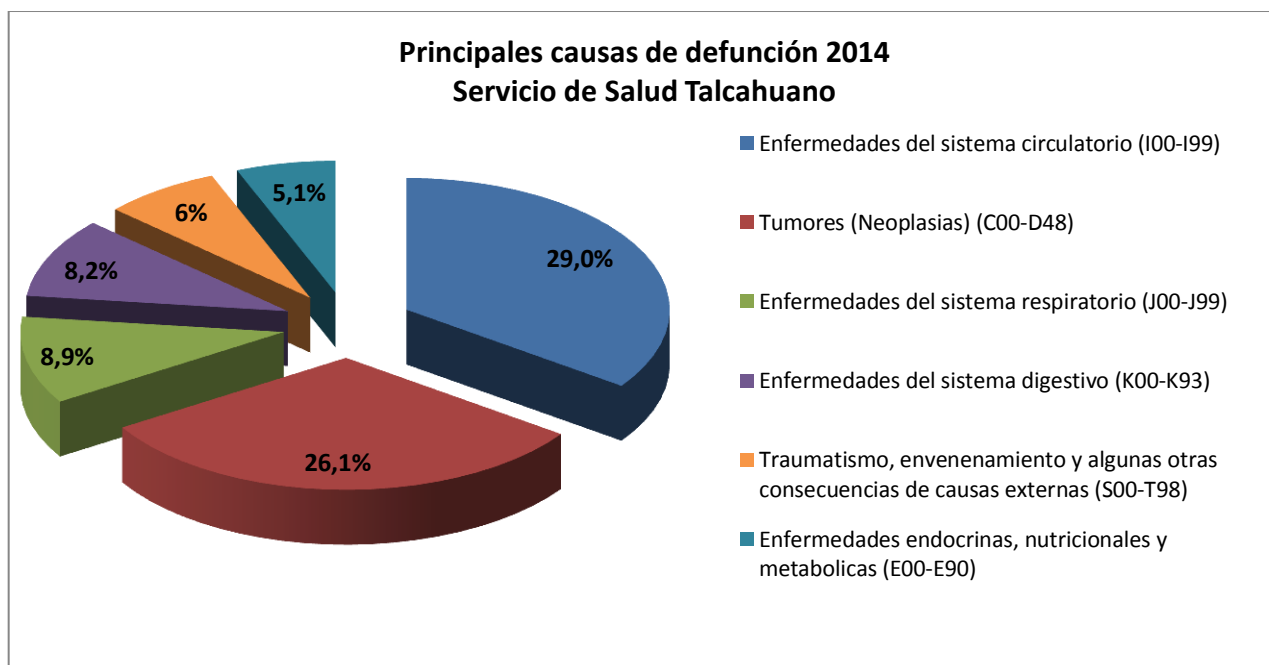
5. Principales Causas de Defunción año 2014

Durante el 2014, en el *Servicio de Salud Talcahuano* se registraron un total de 1.771 defunciones (350 menos que el año 2013).

Como muestra la Tabla 6, dos de las principales causas de defunción corresponde a *Enfermedades de sistema circulatorio (I00-I99)* y *Tumores (Neoplasias) (C00-D48)* con un total de 513 y 462 defunciones respectivamente, en conjunto estas dos causas de muerte representan el 55,1% de las defunciones totales del Servicio de Salud Talcahuano.

Tabla 6

Clasificación CIE-10	Porcentaje
Enfermedades del sistema circulatorio (I00-I99)	29,0%
Tumores (Neoplasias) (C00-D48)	26,1%
Enfermedades del sistema respiratorio (J00-J99)	8,9%
Enfermedades del sistema digestivo (K00-K93)	8,2%
Traumatismo, envenenamiento y algunas otras consecuencias de causas externas (S00-T98)	6,0%
Enfermedades endocrinas, nutricionales y metabólicas (E00-E90)	5,1%



Fuente: Base de datos Registro Civil/ DEIS (información preliminar)

6. Principales Causas de Egresos Hospitalarios año 2014

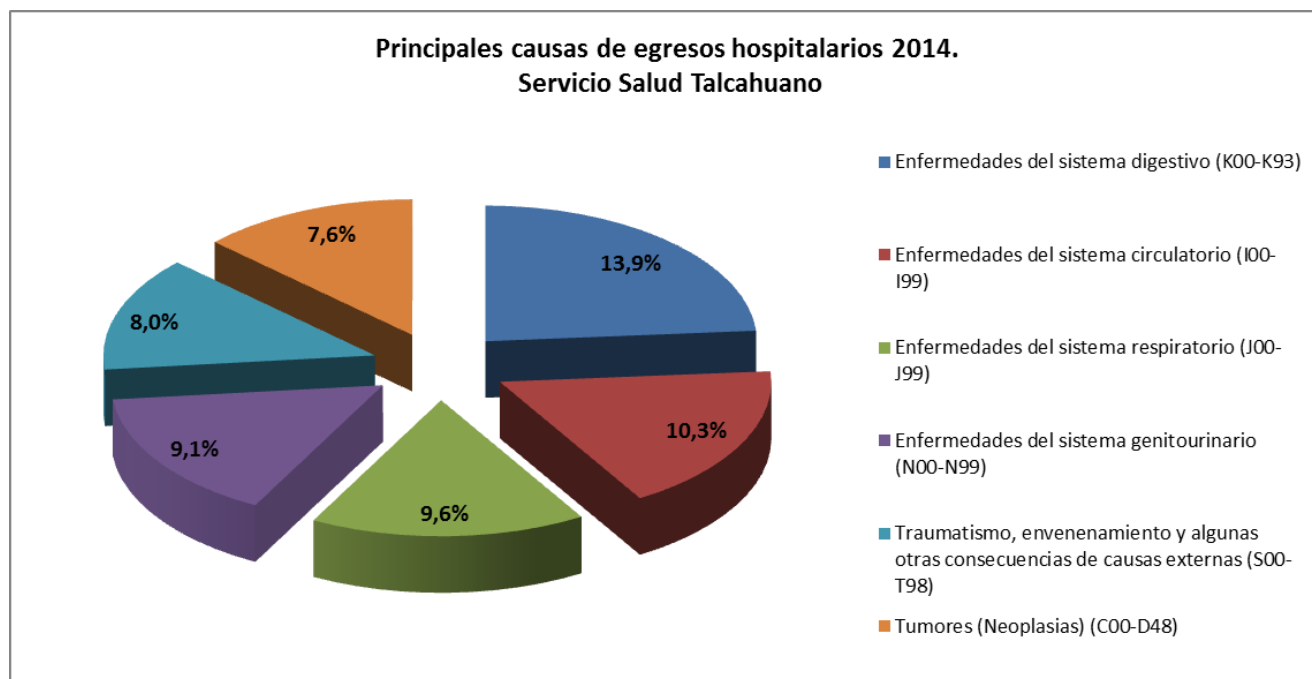
6.1 Principales Causas de Egresos Hospitalarios en el Servicio de Salud Talcahuano

Las principales causas de egresos hospitalarios son *Enfermedades del sistema digestivo (K00-K93)* y *Enfermedades del sistema circulatorio (I00-I99)*.

Durante el 2014 las *Enfermedades del sistema respiratorio* bajaron en un 2% respecto al número de egresos hospitalarios por esta causa en el *Servicio de Salud Talcahuano* en el año 2013, la principal causa de egresos hospitalarios, al igual que el año 2013, sigue siendo *Enfermedades del sistema digestivo*.

Tabla 7

Clasificación CIE-10	Porcentaje
Enfermedades del sistema digestivo (K00-K93)	13,9%
Enfermedades del sistema circulatorio (I00-I99)	10,3%
Enfermedades del sistema respiratorio (J00-J99)	9,6%
Enfermedades del sistema genitourinario (N00-N99)	9,1%
Traumatismo, envenenamiento y algunas otras consecuencias de causas externas (S00-T98)	8,0%
Tumores (Neoplasias) (C00-D48)	7,6%



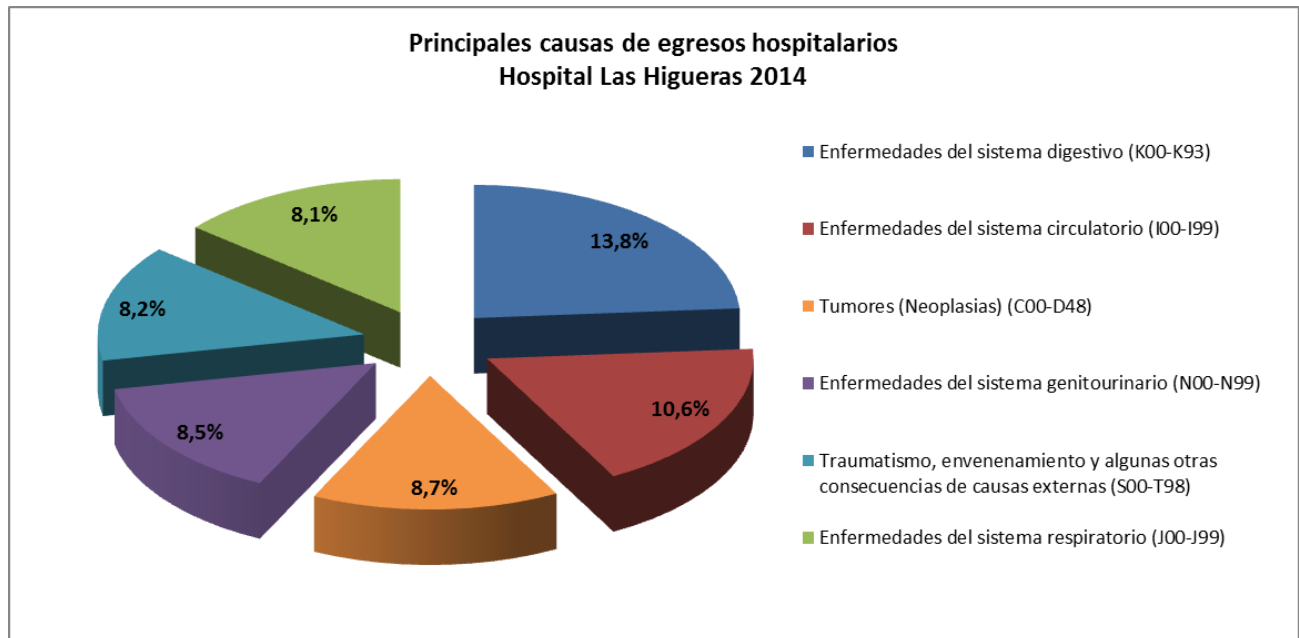
Fuente: Base de datos 2014 DEIS (información preliminar)

6.2 Principales Causas de Egresos Hospitalarios en Hospital Las Higueras

Se observa que las dos principales causas de egresos hospitalarios en el Hospital las Higueras es la misma que la del Servicio sin embargo llama la atención que los *Tumores* estén en tercer y las *Enfermedades del sistema respiratorio (J00-J99)*, bajen al sexto lugar.

Tabla 8

Clasificación CIE-10	Porcentaje
Enfermedades del sistema digestivo (K00-K93)	13,8%
Enfermedades del sistema circulatorio (I00-I99)	10,6%
Tumores (Neoplasias) (C00-D48)	8,7%
Enfermedades del sistema genitourinario (N00-N99)	8,5%
Traumatismo, envenenamiento y algunas otras consecuencias de causas externas (S00-T98)	8,2%
Enfermedades del sistema respiratorio (J00-J99)	8,1%



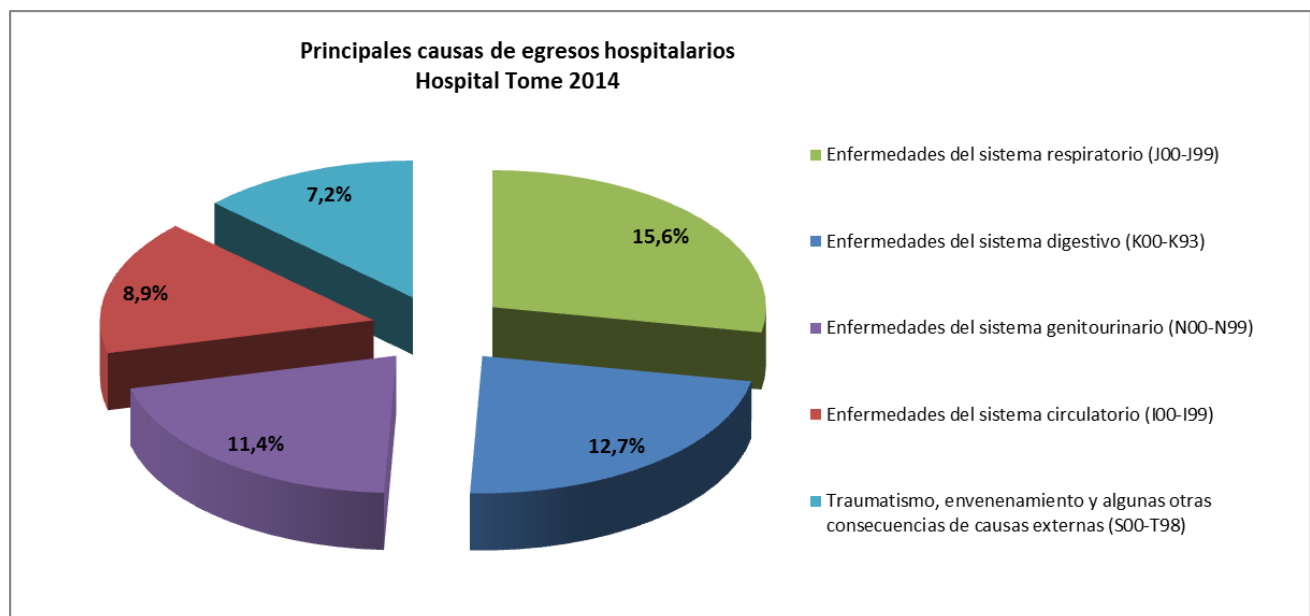
Fuente: Base de datos 2014 DEIS (información preliminar)

6.3 Principales Causas de Egresos Hospitalarios en Hospital Tomé

Los egresos hospitalarios del *Hospital de Tomé* durante el 2014 muestra que las principales cinco causas de hospitalización se mantienen con respecto al año 2013, sin embargo las *Enfermedades del sistema genitourinario (N00-N99)* aumentaron en un 2% respecto al año anterior.

Tabla 9

Clasificación CIE-10	Porcentaje
Enfermedades del sistema respiratorio (J00-J99)	15,6%
Enfermedades del sistema digestivo (K00-K93)	12,7%
Enfermedades del sistema genitourinario (N00-N99)	11,4%
Enfermedades del sistema circulatorio (I00-I99)	8,9%
Traumatismo, envenenamiento y algunas otras consecuencias de causas externas (S00-T98)	7,2%



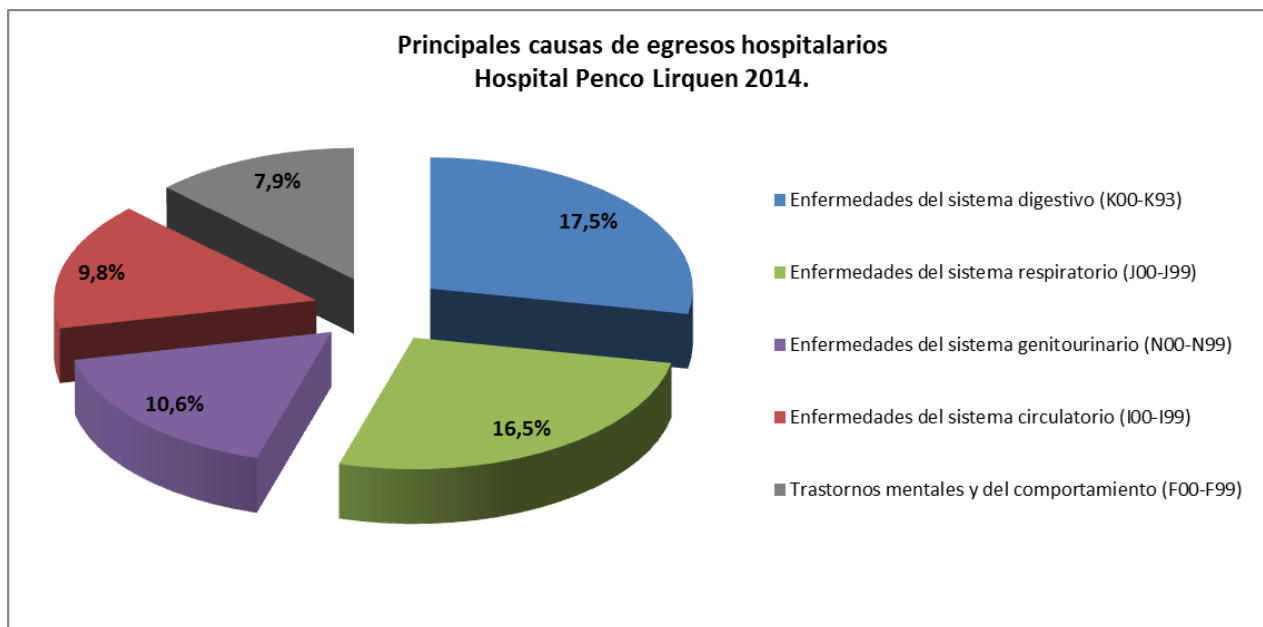
Fuente: Base de datos 2014 DEIS (información preliminar)

6.4 Principales Causas de Egresos Hospitalarios en Hospital Penco Lirquén

Durante el 2014, en Hospital Penco Lirquén, a diferencia del año 2013, no incluye dentro de las cinco principales causales de egresos hospitalarios los *Traumatismo, envenenamiento y algunas otras consecuencias de causas externas (S00-T98)*.

Tabla 10

Clasificación CIE-10	Porcentaje
Enfermedades del sistema digestivo (K00-K93)	17,5%
Enfermedades del sistema respiratorio (J00-J99)	16,5%
Enfermedades del sistema genitourinario (N00-N99)	10,6%
Enfermedades del sistema circulatorio (I00-I99)	9,8%
Trastornos mentales y del comportamiento (F00-F99)	7,9%



Fuente: Base de datos 2014 DEIS (información preliminar)

7. Intervenciones Quirúrgicas por Tipo

Tabla 11

Total Servicio de Salud

TIPO DE INTERVENCIÓN		2012	2013	2014			
		TOTAL	TOTAL	TOTAL	A BENEFICIARIOS	< 15 AÑOS	15 Y + AÑOS
ELECTIVAS MAYORES NO AMBULATORIAS	CON MÉDICOS EN HORARIO NORMAL	7.073	5.949	7.137	6.197	393	6.744
	CON MÉDICOS A HONORARIOS U OTRA MODALIDAD	0	646	625	602	0	625
ELECTIVAS MAYORES AMBULATORIAS	CON MÉDICOS EN HORARIO NORMAL	1.855	1.967	2.074	2.002	207	1.867
	CON MÉDICOS A HONORARIOS U OTRA MODALIDAD	0	217	158	156	0	158
URGENCIA MAYORES	NO AMBULATORIAS	2.147	2.396	3.838	3.761	200	2.503
	MAYOR AMBULATORIAS	0	8	33	33	0	33
MENORES		10.516	10.124	11.685	11.439		

Hospital Las Higueras

TIPO DE INTERVENCIÓN		2012	2013	2014			
		TOTAL	TOTAL	TOTAL	A BENEFICIARIOS	< 15 AÑOS	15 Y + AÑOS
ELECTIVAS MAYORES NO AMBULATORIAS	CON MÉDICOS EN HORARIO NORMAL	6.250	5.448	6.501	5.561	393	6.108
	CON MÉDICOS A HONORARIOS U OTRA MODALIDAD	0	646	625	602	0	625
ELECTIVAS MAYORES AMBULATORIAS	CON MÉDICOS EN HORARIO NORMAL	1.777	1.877	1.878	1.806	207	1.671
	CON MÉDICOS A HONORARIOS U OTRA MODALIDAD	0	217	158	156	0	158
URGENCIA MAYORES	NO AMBULATORIAS	147	2.396	2.703	2.626	200	2.503
	MAYOR AMBULATORIAS	0	8	33	33	0	33
MENORES		6.550	6.319	7.251	7.091		

Hospital Tomé

TIPO DE INTERVENCIÓN		2012	2013	2014			
		TOTAL	TOTAL	TOTAL	A BENEFICIARIOS	< 15 AÑOS	15 Y + AÑOS
ELECTIVAS MAYORES NO AMBULATORIAS	CON MÉDICOS EN HORARIO NORMAL	507	208	283	283	0	283
	CON MÉDICOS A HONORARIOS U OTRA MODALIDAD	0	0	0	0	0	0
ELECTIVAS MAYORES AMBULATORIAS	CON MÉDICOS EN HORARIO NORMAL	78	90	196	196	0	196
	CON MÉDICOS A HONORARIOS U OTRA MODALIDAD	0	0	0	0	0	0
URGENCIA MAYORES	NO AMBULATORIAS	0	0	0	0	0	0
	MAYOR AMBULATORIAS	0	0	0	0	0	0
MENORES		3.393	2.944	3.299	3.213		

Hospital Penco Lirquen

TIPO DE INTERVENCIÓN		2012	2013	2014			
		TOTAL	TOTAL	TOTAL	A BENEFICIARIOS	< 15 AÑOS	15 Y + AÑOS
ELECTIVAS MAYORES NO AMBULATORIAS	CON MÉDICOS EN HORARIO NORMAL	316	293	353	353	0	353
	CON MÉDICOS A HONORARIOS U OTRA MODALIDAD	0	0	0	0	0	0
ELECTIVAS MAYORES AMBULATORIAS	CON MÉDICOS EN HORARIO NORMAL	0	0	0	0	0	0
	CON MÉDICOS A HONORARIOS U OTRA MODALIDAD	0	0	0	0	0	0
URGENCIA MAYORES	NO AMBULATORIAS	0	0	1.135	1.135	0	0
	MAYOR AMBULATORIAS	0	0	0	0	0	0
MENORES		573	861	1.135	1.135		

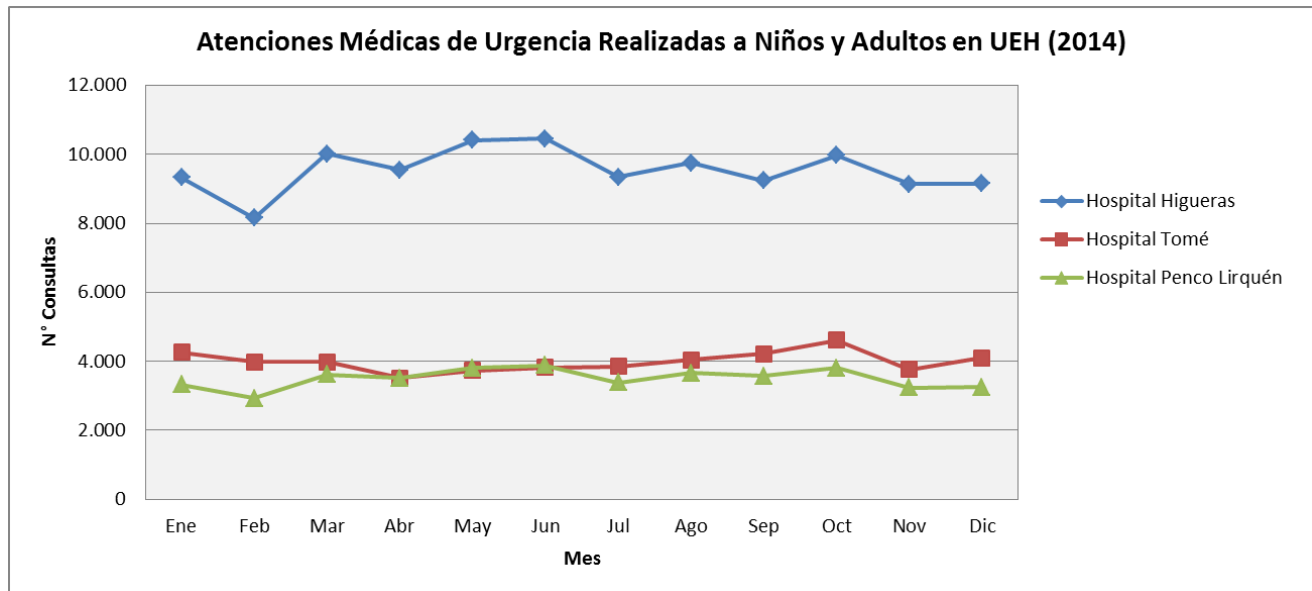
Fuente: UIS rem A21/DEIS

8. Estadísticas de Producción

8.1 Atenciones Médicas Niño y Adulto Realizadas en Unidades de Emergencia Hospitalaria (UEH)

Tabla 12

UEH	2012	2013	2014												
	Total	Total	Total	Ene	Feb	Mar	Abr	May	Jun	Jul	Ago	Sep	Oct	Nov	Dic
Total	218.148	218.735	204.344	16.924	15.060	17.608	16.580	17.955	18.158	16.566	17.452	17.019	18.380	16.134	16.508
Hospital Higuera	130.560	125.880	114.496	9.333	8.153	10.012	9.554	10.417	10.448	9.340	9.754	9.240	9.967	9.131	9.147
Hospital Tomé	52.000	49.084	47.877	4.263	3.981	3.986	3.510	3.734	3.828	3.848	4.036	4.211	4.609	3.765	4.106
Hospital Penco Lirquén	45.588	43.771	41.971	3.328	2.926	3.610	3.516	3.804	3.882	3.378	3.662	3.568	3.804	3.238	3.255

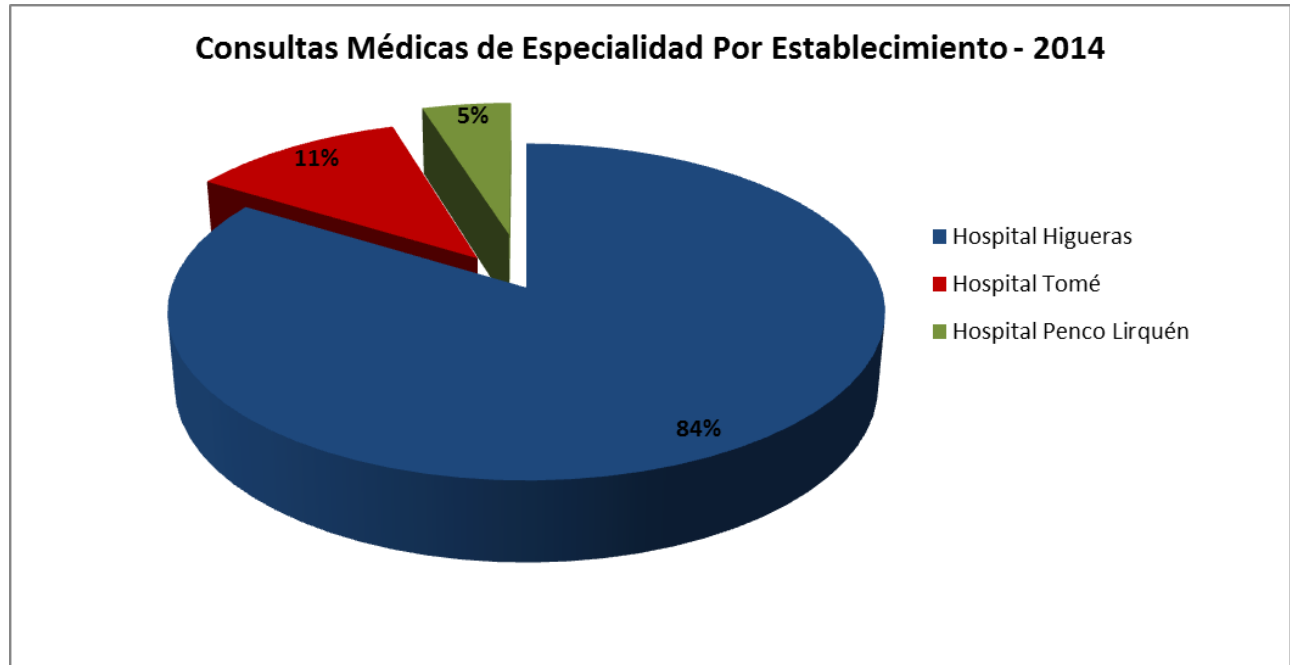


Fuente: UIS/REM A08

8.2 Consultas Médicas de Especialidad

Tabla 13

Consultas Especialidad	2012	2013	2014												
	Total	Total	Total	Ene	Feb	Mar	Abr	May	Jun	Jul	Ago	Sep	Oct	Nov	Dic
Total	217.603	226.532	235.747	19.254	13.676	21.607	22.105	19.926	20.930	20.968	20.574	18.907	21.667	20.159	15.974
Hospital Higueras	179.737	190.926	197.599	16.443	11.513	17.954	18.385	16.495	17.406	17.710	17.391	16.010	18.223	16.699	13.370
Hospital Tomé	24.526	24.841	26.827	1.991	1.523	2.490	2.679	2.431	2.496	2.393	2.304	2.110	2.377	2.341	1.692
Hospital Penco Lirquén	13.340	10.765	11.321	820	640	1.163	1.041	1.000	1.028	865	879	787	1.067	1.119	912



Fuente: UIS/REM A07

8.3 Consultas Médicas por Especialidad Realizadas en Hospital Las Higueras

Tabla 14

Hospital Higueras	Total Consultas Médicas	Consultas nuevas según origen		
		Total Consultas Nuevas	Menor 15 años	15 y más años
TOTAL	197.599	52.479	10.223	42.256
Pediatría	3.454	1.004	986	18
Medicina Interna	3.922	2.096	0	2.096
Neonatología	1.663	0	0	0
Broncopulmonar	8.092	1.504	564	940
Cardiología	11.085	5.413	237	5.176
Endocrinología	8.668	1.786	386	1.400
Gastroenterología	5.269	1.788	193	1.595
Genética	0	0	0	0
Hematología	3.973	410	85	325
Hematología Oncológica	911	221	0	221
Nefrología	7.565	1.294	279	1.015
Nutrición	720	0	0	0
Reumatología	3.995	549	2	547
Dermatología	5.800	1.701	394	1.307
Inf. Transmisión Sexual (excluye VIH/SIDA)	1.462	1.186	49	1.137
VIH/SIDA	0	0	0	0
Geriatría	290	1	0	1
Neurología	11.682	2.037	922	1.115
Oncología	4.354	304	0	304
Psiquiatría	10.252	1.023	189	834
Infectología	815	72	0	72
Cirugía Infantil	10.196	4.102	4.050	52
Cirugía Adulto	6.569	1.621	0	1.621
Cirugía Abdominal	5.239	821	0	821
Cirugía de Mamas (excluye Patología Mamaria)	318	133	0	133
Cirugía de Mamas con Patología Mamaria	4.573	1.865	0	1.865
Cirugía Máxilo Facial	0	0	0	0
Cirugía Plástica	794	258	11	247
Cirugía Proctológica	1.787	403	0	403
Cirugía Tórax	0	0	0	0
Cirugía Vascul Periférica	2.887	833	0	833
Neurocirugía	0	0	0	0
Cardiocrugía	867	529	2	527
Anestesiología	0	0	0	0
Obstetricia	5.794	2.375	14	2.361
Ginecología (excluye Patología Cervical e Infertilidad)	7.901	2.058	19	2.039
Ginecología Patología Cervical	3.138	594	0	594
Ginecología Infertilidad	885	280	54	226
Oftalmología (excluye UAPO)	18.204	6.129	737	5.392
Oftalmología en UAPO	0	0	0	0
Otorrinolaringología	10.102	4.058	1.047	3.011
Salud Ocupacional	0	0	0	0
Traumatología	16.939	2.621	3	2.618
Urología	7.434	1.410	0	1.410
Medicina Familiar	0	0	0	0

Fuente: UIS/Rem A07 seccion A

NOTA: Las consultas de VIH/SIDA incluidas en Infectologia.

8.4 Consultas Médicas por Especialidad Realizadas en Hospital Tomé

Tabla 15

Hospital Tomé	Total Consultas Médicas	Consultas nuevas según origen		
		Total Consultas Nuevas	Menor 15 años	15 y más años
TOTAL	26.827	8.737	1.299	7.438
Pediatría	3.309	715	690	25
Medicina Interna	4.856	1.318	1	1.317
Neonatología	0	0	0	0
Broncopulmonar	224	60	0	60
Cardiología	0	0	0	0
Endocrinología	0	0	0	0
Gastroenterología	4	2	0	2
Genética	0	0	0	0
Hematología	0	0	0	0
Hematología Oncológica	0	0	0	0
Nefrología	0	0	0	0
Nutrición	0	0	0	0
Reumatología	0	0	0	0
Dermatología	1.275	558	134	424
Inf. Transmisión Sexual (excluye VIH/SIDA)	0	0	0	0
VIH/SIDA	0	0	0	0
Geriatría	204	36	0	36
Neurología	3.884	1.001	378	623
Oncología	0	0	0	0
Psiquiatría	1.611	193	0	193
Infectología	0	0	0	0
Cirugía Infantil	0	0	0	0
Cirugía Adulto	1.498	667	0	667
Cirugía Abdominal	0	0	0	0
Cirugía de Mamas (excluye Patología Mamaria)	0	0	0	0
Cirugía de Mamas con Patología Mamaria	0	0	0	0
Cirugía Máxilo Facial	0	0	0	0
Cirugía Plástica	0	0	0	0
Cirugía Proctológica	0	0	0	0
Cirugía Tórax	0	0	0	0
Cirugía Vascul ar Periférica	0	0	0	0
Neurocirugía	0	0	0	0
Cardioci rugía	0	0	0	0
Anestesiología	875	711	3	708
Obstetricia	606	149	1	148
Ginecología (excluye Patología Cervical e Infertilidad)	872	356	1	355
Ginecología Patología Cervical	0	0	0	0
Ginecología Infertilidad	0	0	0	0
Oftalmología (excluye UAPO)	4.217	1.824	86	1.738
Oftalmología en UAPO	0	0	0	0
Otorrinolaringología	0	0	0	0
Salud Ocupacional	0	0	0	0
Traumatología	2.884	1.125	5	1.120
Urología	0	0	0	0
Medicina Familiar	508	22	0	22

Fuente: UIS/Rem A07 seccion A

8.5 Consultas Médicas por Especialidad Realizadas en Hospital Lirquén

Tabla 16

Hospital Penco Lirquén	Total Consultas Médicas	Consultas nuevas según origen		
		Total Consultas Nuevas	Menor 15 años	15 y más años
TOTAL	11.321	3.758	218	3.540
Pediatría	381	72	72	0
Medicina Interna	319	219	1	218
Neonatología	0	0	0	0
Broncopulmonar	0	0	0	0
Cardiología	0	0	0	0
Endocrinología	0	0	0	0
Gastroenterología	0	0	0	0
Genética	0	0	0	0
Hematología	0	0	0	0
Hematología Oncológica	0	0	0	0
Nefrología	0	0	0	0
Nutrición	0	0	0	0
Reumatología	0	0	0	0
Dermatología	0	0	0	0
Inf. Transmisión Sexual (excluye VIH/SIDA)	0	0	0	0
VIH/SIDA	0	0	0	0
Geriatría	0	0	0	0
Neurología	387	125	0	125
Oncología	0	0	0	0
Psiquiatría	2.098	186	61	125
Infectología	0	0	0	0
Cirugía Infantil	0	0	0	0
Cirugía Adulto	2.018	712	0	712
Cirugía Abdominal	0	0	0	0
Cirugía de Mamas (excluye Patología Mamaria)	0	0	0	0
Cirugía de Mamas con Patología Mamaria	0	0	0	0
Cirugía Máxilo Facial	0	0	0	0
Cirugía Plástica	0	0	0	0
Cirugía Proctológica	0	0	0	0
Cirugía Tórax	0	0	0	0
Cirugía Vascul Periférica	606	122	0	122
Neurocirugía	0	0	0	0
Cardiocirugía	0	0	0	0
Anestesiología	0	0	0	0
Obstetricia	0	0	0	0
Ginecología (excluye Patología Cervical e Infertilidad)	588	204	2	202
Ginecología Patología Cervical	0	0	0	0
Ginecología Infertilidad	0	0	0	0
Oftalmología (excluye UAPO)	1.532	844	16	828
Oftalmología en UAPO	0	0	0	0
Otorrinolaringología	748	314	60	254
Salud Ocupacional	0	0	0	0
Traumatología	1.981	897	6	891
Urología	0	0	0	0
Medicina Familiar	663	63	0	63

Fuente: UIS/Rem A07 seccion A

8.6 Consultas Médicas por Especialidad Realizadas en COSAM Hualpén

Tabla 17

COSAM	Total Consultas Médicas	Consultas nuevas según origen		
		Consultas Nu	Menor 15 años	15 y más años
TOTAL	2.519	345	49	296
Psiquiatría	2.519	345	49	296

Fuente: UIS/Rem A07 seccion A

8.7 Atención de Especialidades Realizadas en Centro Comunitario de Salud Mental (COSAM).

Tabla 18

Actividad	Profesional	2012	2013	2014												
		Total	Total	Total	Ene	Feb	Mar	Abr	May	Jun	Jul	Ago	Sep	Oct	Nov	Dic
Consulta Salud Mental	Médico	1.051	1.117	482	91	74	63	45	0	41	40	42	14	27	27	18
	Psicólogo/a	71	80	179	17	18	16	12	20	18	12	9	16	9	14	18
	Enfermero/a	326	605	1.259	109	115	72	0	77	139	134	125	106	131	137	114
	Terapeuta Ocupacional															
	Asistente Social	405	663	744	59	61	59	69	70	87	33	65	52	64	84	41
	Otros Profesionales	151	287	488	13	42	50	41	38	33	20	41	54	38	60	58
	Total	2.004	2.752	3.152	289	310	260	167	205	318	239	282	242	269	322	249
Psicodiagnostico	Psicólogo/a	141	73	75	4	4	2	7	7	0	8	10	12	7	8	6
Psicoterapia Individual	Médico Psiquiatra	1.904	391	10	0	0	0	0	0	10	0	0	0	0	0	0
	Psicólogo/a	992	1.454	2.063	151	98	194	163	186	203	189	170	173	168	186	182

Fuente: UIS/Rem A06

8.8 Consultas Médicas Realizadas en Centro Comunitario de Salud Mental (COSAM)

Tabla 19

COSAM	2012	2013	2014												
	Total	Total	Total	Ene	Feb	Mar	Abr	May	Jun	Jul	Ago	Sep	Oct	Nov	Dic
Total Consultas Médicas	1.051	1.042	0	0	0	0	0	0	0	0	0	0	0	0	0

Fuente: UIS/Rem A04

8.9 Atenciones Médicas de Urgencia Realizadas en SAPU

Tabla 20

UEH	2012	2013	2014												
	Total	Total	Total	Ene	Feb	Mar	Abr	May	Jun	Jul	Ago	Sep	Oct	Nov	Dic
Total	274.062	281.625	257.833	6.109	5.437	8.422	7.720	8.117	9.149	8.076	8.922	8.727	8.760	8.121	7.510
SAPU Hualpencillo	59.583	54.750	31.068	1.942	1.763	2.879	2.497	2.820	3.045	2.590	2.881	2.942	2.721	2.567	2.421
SAPU San Vicente	25.490	26.450	27.661	1.786	1.590	2.271	2.175	2.053	2.586	2.416	2.633	2.524	2.735	2.591	2.301
SAPU Paulina Avendaño	35.300	36.802	36.341	2.381	2.084	3.272	3.048	3.244	3.518	3.070	3.408	3.261	3.304	2.963	2.788
SAPU Penco	30.256	29.038	27.673	2.076	2.112	2.552	2.297	2.696	2.723	2.359	2.744	2.672	2.763	474	2.205
SAPU Dr. Alberto Reyes	24.837	23.857	20.690	1.810	1.664	2.191	1.359	1.710	2.099	2.164	791	1.316	2.504	513	2.569
SAPU Bellavista	9.014	13.307	15.825	1.134	960	1.310	1.150	1.338	1.549	1.307	1.513	1.643	1.366	1.313	1.242
SAPU Alcalde Leocan Portus	25.801	26.395	26.894	1.867	1.566	2.404	2.169	2.400	2.714	2.109	2.714	2.342	2.458	2.153	1.998
SAPU Los Cerros	39.539	42.677	40.613	3.219	2.456	3.681	3.314	3.530	4.039	3.308	3.527	3.524	3.641	3.338	3.036
SAPU Talcahuano Sur	24.242	28.349	31.068	1.942	1.763	2.879	2.497	2.820	3.045	2.590	2.881	2.942	2.721	2.567	2.421

Fuente: Serie A Rem 08

8.10 Consultas Médicas Realizadas en Atención Primaria

Tabla 21

Consultas médicas	2012	2013	2014												
	Total	Total	Total	Ene	Feb	Mar	Abr	May	Jun	Jul	Ago	Sep	Oct	Nov	Dic
Total	250.013	228.671	214.026	17.745	17.914	19.332	18.634	18.831	19.228	21.021	18.230	15.896	16.311	15.044	15.840
Comuna Hualpen	45.928	43.989	42.658	3.586	3.313	3.778	3.701	3.942	4.230	4.106	3.584	3.466	3.217	2.897	2.838
CESFAM Hualpencillo	12.950	13.279	13.107	1.144	808	1.113	1.069	1.237	1.503	1.425	1.038	1.033	982	952	803
CESFAM Talcahuano Sur	12.241	10.701	10.565	892	968	1.133	994	933	964	891	882	874	788	624	622
CESFAM La Floresta	10.946	11.393	11.725	1.009	875	915	956	1.031	1.031	1.052	1.018	1.008	973	938	919
CECOF España	969	1.357	947	29	96	41	102	129	109	120	101	114	28	14	64
CECOF Leocan Portus	2.768	2.455	2.217	128	180	197	216	236	271	231	211	177	133	70	167
CECOF Schneider	3.020	2.470	1.879	236	155	157	164	159	123	165	151	133	137	145	154
CECOF Llafkelen	3.034	2.334	2.218	148	231	222	200	217	229	222	183	127	176	154	109
Comuna Penco	53.496	48.269	49.521	2.685	4.910	4.192	4.180	3.824	4.482	4.501	4.543	3.884	4.165	3.362	4.793
Hospital Penco Lirquen	17.948	12.994	0	0	0	0	0	0	0	0	0	0	0	0	0
CESFAM Penco	29.165	29.202	29.879	1.335	3.614	2.473	2.579	2.275	2.744	2.755	2.757	2.226	2.309	1.781	3.031
CESFAM Lirquen			13.326	1.069	847	1.127	1.072	1.090	1.110	1.176	1.189	1.130	1.291	1.126	1.099
CECOF Cosmito	2.686	2.242	2.254	167	122	218	129	146	293	211	206	198	172	178	214
CECOF Forjadores	3.697	3.931	4.062	114	327	374	400	313	335	359	391	330	393	277	449
Comuna Talcahuano	91.599	80.785	70.539	6.296	6.161	6.359	6.524	6.788	6.754	7.149	5.624	4.909	4.925	4.841	4.209
CESFAM San Vicente	19.566	17.407	15.635	1.658	1.548	1.642	1.429	1.304	1.487	1.627	1.349	1.053	626	1.027	885
CESFAM Leocan Portus	14.027	11.800	11.005	893	927	957	1.041	1.004	941	1.039	857	860	923	774	789
CESFAM Paulina Avendaño	21.735	19.054	17.065	1.697	1.319	1.528	1.513	1.551	1.557	1.736	1.103	1.192	1.305	1.401	1.163
CESFAM Los Cerros	19.111	18.237	14.931	1.043	1.196	1.172	1.327	1.862	1.520	1.637	1.225	1.059	1.230	893	767
Posta Tumbes	928	681	1.232	54	62	73	51	115	159	177	175	171	80	71	44
CECOF Esmeralda	7.849	4.819	3.088	468	346	211	380	271	314	274	277	147	210	109	81
CECOF 8 de Mayo	3.189	2.609	1.971	216	210	170	150	135	217	194	112	68	140	178	181
CECOF Libertad Gaete	1.404	2.180	2.139	118	209	255	324	183	193	199	189	102	129	126	112
CECOF La Gloria	3.790	3.998	3.473	149	344	351	309	363	366	266	337	257	282	262	187
Comuna Tomé	58.990	55.628	51.308	5.178	3.530	5.003	4.229	4.277	3.762	5.265	4.479	3.637	4.004	3.944	4.000
Hospital Tomé	3.409	3.531	5.343	329	347	407	457	346	399	435	524	565	527	552	455
CESFAM Dr Alberto Reyes	26.507	25.999	23.003	2.447	1.909	2.103	2.065	2.057	1.966	1.960	1.771	1.705	1.547	1.845	1.628
CESFAM Bellavista	12.147	9.991	8.829	959	257	1.281	525	831	246	1.436	771	573	733	619	598
Posta Rafael	2.563	2.396	2.653	228	145	259	196	177	179	226	215	121	298	299	310
Posta Dichato	10.084	9.524	7.660	781	619	620	619	543	679	852	802	457	617	354	717
Posta Menque	496	491	547	84	25	23	62	56	53	46	65	32	60	27	14
Posta Coliumo	599	728	488	51	23	56	19	35	33	32	63	31	48	46	51
CECOF El Santo, Esfuerzo de todos	3.185	2.968	2.785	299	205	254	286	232	207	278	268	153	174	202	227

Fuente: Serie A Rem 04.

Nota: El año 2014 se concreta la separación oficial de la APS del Hospital Penco Lirquén por lo que a partir de este año la producción es realizada en el CESFAM Lirquén.

8.11 Controles Médicos en Atención Primaria

Tabla 22

Controles médicos	2012	2013	2014												
	Total	Total	Total	Ene	Feb	Mar	Abr	May	Jun	Jul	Ago	Sep	Oct	Nov	Dic
Total	55.583	54.036	55.986	4.661	4.664	5.060	4.812	4.408	4.689	5.236	4.611	4.312	4.637	4.600	4.296
Comuna Hualpen	17.807	15.832	18.810	1.328	1.372	1.624	1.511	1.595	1.848	1.865	1.621	1.651	1.558	1.449	1.388
CESFAM Hualpencillo	6.859	5.681	6.751	490	265	467	438	479	773	774	576	580	613	687	609
CESFAM Talcahuano Sur	3.274	2.759	3.599	260	306	379	322	314	253	300	299	326	283	291	266
CESFAM La Floresta	4.701	4.480	5.207	397	490	498	447	499	499	494	483	477	415	260	248
CECOF España	544	625	686	15	80	24	81	67	54	61	56	59	55	55	79
CECOF Leocan Portus	468	496	587	50	32	69	49	72	78	46	52	49	32	4	54
CECOF Schneider	6.112	613	648	63	70	55	63	53	58	69	59	45	40	39	34
CECOF Llafkelen	1.349	1.178	1.332	53	129	132	111	111	133	121	96	115	120	113	98
Comuna Penco	8.100	10.287	9.758	746	1.085	944	821	710	740	774	865	631	896	732	814
Hospital Penco Lirquen	2.631	4.746	0	0	0	0	0	0	0	0	0	0	0	0	0
CESFAM Penco	4.377	4.651	4.947	263	595	433	482	375	416	364	385	348	471	355	460
CESFAM Lirquen			3.976	453	441	460	262	252	281	334	392	204	326	288	283
CECOF Cosmito	306	339	252	29	15	28	19	6	29	26	21	25	34	10	10
CECOF Forjadores	786	551	583	1	34	23	58	77	14	50	67	54	65	79	61
Comuna Talcahuano	22.754	21.439	21.069	2.022	1.817	1.952	1.930	1.552	1.697	1.951	1.569	1.502	1.701	1.825	1.551
CESFAM San Vicente	2.982	2.946	3.018	337	245	265	249	225	243	295	260	168	273	227	231
CESFAM Leocan Portus	3.209	3.214	3.728	290	381	286	382	360	277	334	295	277	278	347	221
CESFAM Paulina Avendaño	6.128	6.291	5.650	595	442	599	553	403	484	531	310	360	450	487	436
CESFAM Los Cerros	4.204	3.878	3.232	307	286	309	291	156	229	314	289	287	258	290	216
Posta Tumbes	541	474	519	64	49	43	46	60	19	66	39	36	39	29	29
CECOF Eseméralda	3.157	2.300	2.480	251	156	222	242	187	203	206	206	198	193	199	217
CECOF 8 de Mayo	1.520	1.292	975	89	106	68	59	67	116	104	63	60	52	91	100
CECOF Libertad Gaete	404	625	698	58	76	90	68	38	72	43	36	41	70	58	48
CECOF La Gloria	609	419	769	31	76	70	40	56	54	58	71	75	88	97	53
Comuna Tomé	6.922	6.478	6.349	565	390	540	550	551	404	646	556	528	482	594	543
CESFAM Dr Alberto Reyes	4.354	3.944	3.549	321	282	302	353	265	269	281	221	370	246	348	291
CESFAM Bellavista	1.609	1.533	1.760	161	65	172	113	192	61	265	207	101	139	152	132
Posta Rafael	231	338	301	14	6	23	40	33	17	24	39	18	26	31	30
Posta Dichato	304	233	254	23	4	19	17	20	19	25	33	14	22	18	40
Posta Menque	73	73	79	8	8	2	8	6	9	10	11	5	5	4	3
Posta Coliumo	76	79	120	17	5	7	2	8	10	12	17	5	17	9	11
CECOF El Santo, Esfuerzo de todos	275	278	286	21	20	15	17	27	19	29	28	15	27	32	36

Fuente: Serie A Rem 01.

Nota: El año 2014 se concreta la separación oficial de la APS del Hospital Penco Lirquén por lo que a partir de este año la producción es realizada en el CESFAM Lirquén.

8.12 Exámenes de Medicina Preventiva(EMP), Mayores de 15 años y más por Sexo

Tabla 23

EMP	2012	2013	2014												
	Total		Total			15 a 19 años		20 a 24 años		25 a 44 años		45 a 64 años		65 años y más	
	Ambos Generos	Ambos Generos	Hombre	Mujer	Hombre	Mujer	Hombre	Mujer	Hombre	Mujer	Hombre	Mujer	Hombre	Mujer	
Total	33.569	35.529	34.548	14.419	20.129	186	188	1.638	725	4.625	3.537	1.789	5.728	6.181	9.951
Comuna Hualpen	9.182	9.326	10.096	4.205	5.891	52	30	537	148	1.277	931	466	1.687	1.873	3.095
CESFAM Hualpencillo	3.000	3.280	3.674	1.518	2.156	23	3	228	25	424	185	142	659	701	1.284
CESFAM Talcahuano Sur	2.288	1.992	2.090	875	1.215	10	9	58	41	216	219	97	273	494	673
CESFAM La Floresta	2.049	2.134	2.205	964	1.241	1	0	140	40	384	330	132	405	307	466
CECOF España	372	353	365	170	195	9	1	35	2	42	13	11	51	73	128
CECOF Leocan Portus	249	310	468	154	314	5	15	28	31	59	112	35	99	27	57
CECOF Schneider	379	441	493	209	284	3	1	24	5	65	39	23	80	94	159
CECOF Llafkelen	845	816	801	315	486	1	1	24	4	87	33	26	120	177	328
Comuna Penco	4.359	5.513	5.956	2.551	3.405	41	44	259	129	920	677	377	1.040	954	1.515
Hospital Penco Lirquen	1.573	2.375	0	0	0	0	0	0	0	0	0	0	0	0	0
CESFAM Penco	2.476	2.858	2.984	1.369	1.615	3	0	167	10	567	152	112	583	520	870
CESFAM Lirquen			2.442	938	1.504	35	42	62	110	223	438	233	351	385	563
CECOF Cosmito	154	227	261	125	136	1	0	13	6	66	60	18	36	27	34
CECOF Forjadores	156	326	269	119	150	2	2	17	3	64	27	14	70	22	48
Comuna Talcahuano	12.787	12.978	11.362	4.478	6.884	80	103	428	304	1.362	1.347	695	2.021	1.913	3.109
Hospital Higuera	450	614	675	138	537	0	0	18	58	76	325	41	153	3	1
CESFAM San Vicente	3.329	3.258	2.470	952	1.518	28	33	81	95	259	374	188	354	396	662
CESFAM Leocan Portus	1.539	1.775	1.759	678	1.081	9	8	57	27	206	183	100	331	306	532
CESFAM Paulina Avendaño	3.710	3.008	2.912	1.062	1.850	22	43	105	119	296	404	181	576	458	708
CESFAM Los Cerros	1.288	1.551	1.385	608	777	1	5	76	14	260	138	107	331	164	289
Posta Tumbes	179	191	231	103	128	0	0	7	1	47	22	7	45	42	60
CECOF Esmeralda	1.268	1.393	1.232	530	702	14	0	50	4	130	39	45	168	291	491
CECOF 8 de Mayo	440	438	352	142	210	0	1	19	2	57	23	5	68	61	116
CECOF Libertad Gaete	296	419	653	219	434	6	12	13	34	39	126	32	68	129	194
CECOF La Gloria	288	331	368	184	184	0	1	20	8	68	38	30	80	66	57
Comuna Tomé	7.241	7.712	7.134	3.185	3.949	13	11	414	144	1.066	582	251	980	1.441	2.232
CESFAM Dr Alberto Reyes	4.230	4.479	3.931	1.729	2.202	0	0	257	79	556	241	125	587	791	1.295
CESFAM Bellavista	1.985	1.956	1.833	809	1.024	12	8	101	55	317	267	101	260	278	434
Posta Rafael	366	418	460	238	222	0	2	21	2	61	28	10	29	146	161
Posta Dichato	272	392	475	204	271	1	1	13	5	66	21	9	49	115	195
Posta Menque	82	76	82	38	44	0	0	1	0	12	3	0	12	25	29
Posta Coliumo	84	127	140	74	66	0	0	11	1	31	10	1	22	31	33
CECOF El Santo, Esfuerzo de todos	222	264	213	93	120	0	0	10	2	23	12	5	21	55	85

Fuente: Serie A02 Rem.

Nota: El año 2014 se concreta la separación oficial de la APS del Hospital Penco Lirquén por lo que a partir de este año la producción es realizada en el CESFAM Lirquén.

8.13 Consulta de Salud Mental en APS

Tabla 24

Consult Salud Mental Atención Primaria	2012	2013	2014								
	Total	Total	Total	Médico	Psicologo	Enfermera	Matrona	Asist. Social	Otros	Terap. Ocup	Tec. Paramédico y en SM
Total	64.074	57.580	59.565	14.271	34.643	1.117	0	6.657	748	222	1.907
Comuna Hualpen	14.385	14.538	17.555	4.125	9.626	735	0	1.039	546	0	1.484
CESFAM Hualpencillo	5.999	5.129	5.191	932	3.341	21	0	236	83	0	578
CESFAM Talcahuano Sur	3.355	3.108	3.803	913	2.096	165	0	107	0	0	522
CESFAM La Floresta	2.677	3.163	5.888	1.819	2.471	546	0	594	458	0	0
CECOF España	658	594	399	16	346	0	0	2	5	0	30
CECOF Leocan Portus	545	845	556	68	315	1	0	20	0	0	152
CECOF Schneider	469	874	504	122	308	2	0	24	0	0	48
CECOF Llafkelen	682	825	1.214	255	749	0	0	56	0	0	154
Comuna Penco	9.852	10.597	11.067	1.555	7.218	6	0	1.643	0	222	423
Hospital Penco Lirquen	2.803	3.621	0	0	0	0	0	0	0	0	0
CESFAM Penco	5.874	5.945	6.097	563	4.178	0	0	711	0	222	423
CESFAM Lirquen			4.072	886	2.318	0	0	868	0	0	0
CECOF Cosmito	506	453	358	32	300	0	0	26	0	0	0
CECOF Forjadores	669	578	540	74	422	6	0	38	0	0	0
Comuna Talcahuano	25.762	22.900	19.100	6.285	10.659	313	0	1.769	74	0	0
CESFAM San Vicente	5.444	4.582	4.198	946	2.483	280	0	489	0	0	0
CESFAM Leocan Portus	3.762	2.995	3.206	962	1.836	0	0	408	0	0	0
CESFAM Paulina Avendaño	7.300	6.496	4.714	2.034	2.273	9	0	398	0	0	0
CESFAM Los Cerros	4.531	4.233	3.466	1.110	2.182	0	0	100	74	0	0
Posta Tumbes	715	403	316	30	281	0	0	5	0	0	0
CECOF Esmeralda	1.691	1.748	1.466	797	584	0	0	85	0	0	0
CECOF 8 de Mayo	1.173	1.128	825	177	551	5	0	92	0	0	0
CECOF Libertad Gaete	182	382	394	183	0	19	0	192	0	0	0
CECOF La Gloria	964	933	515	46	469	0	0	0	0	0	0
Comuna Tomé	14.075	9.545	11.843	2.306	7.140	63	0	2.206	128	0	0
CESFAM Dr Alberto Reyes	7.582	3.046	5.746	1.081	3.353	23	0	1.161	128	0	0
CESFAM Bellavista	3.200	3.009	2.870	667	1.859	40	0	304	0	0	0
Posta Rafael	667	640	656	94	417	0	0	145	0	0	0
Posta Dichato	1.771	1.786	1.620	304	912	0	0	404	0	0	0
Posta Menque	130	195	144	25	79	0	0	40	0	0	0
Posta Coliumo	252	339	268	42	167	0	0	59	0	0	0
CECOF El Santo, Esfuerzo de todos	473	530	539	93	353	0	0	93	0	0	0

Fuente: UIS / REM A06

Nota: El año 2014 se concreta la separación oficial de la APS del Hospital Penco Lirquén por lo que a partir de este año la producción es realizada en el CESFAM Lirquén.

8.14 Aplicación de Instrumentos de Evaluación

Tabla 25

Consulta Salud Mental Atención Primaria	2012	2013	2014				
	Total	Total	Total	Pauta Breve	Test Desarrollo Psicomotor	Protocolo Neurosensorial (1 - 2 Meses)	Pauta de observación
Total	27.809	26.076	20.644	7.787	8.329	2.533	1.995
Comuna Hualpen	6.622	6.023	4.980	1.856	2.088	553	483
CESFAM Hualpencillo	2.038	1.692	1.325	511	640	151	23
CESFAM Talcahuano Sur	1.078	940	720	288	317	109	6
CESFAM La Floresta	2.401	2.260	2.141	749	801	188	403
CECOF España	206	211	130	53	53	13	11
CECOF Leocan Portus	319	317	250	105	109	36	0
CECOF Schneider	204	197	170	70	69	31	0
CECOF Llafkelen	376	406	244	80	99	25	40
Comuna Penco	3.728	3.671	2.998	1.057	1.356	391	194
Hospital Penco Lirquen	1.640	1.512	0	0	0	0	0
CESFAM Penco	1.614	1.532	1.234	341	595	214	84
CESFAM Lirquen			1.289	498	555	126	110
CECOF Cosmito	239	336	257	145	94	18	0
CECOF Forjadores	235	291	218	73	112	33	0
Comuna Talcahuano	12.597	11.593	8.810	3.327	3.441	1.084	958
CESFAM San Vicente	2.266	1.734	1.400	454	547	224	175
CESFAM Leocan Portus	2.163	1.810	1.543	739	502	177	125
CESFAM Paulina Avendaño	2.587	2.309	1.552	584	596	208	164
CESFAM Los Cerros	2.795	2.788	2.275	883	867	271	254
Posta Tumbes	199	158	99	45	50	4	0
CECOF Esmeralda	1.059	952	564	161	245	77	81
CECOF 8 de Mayo	660	638	423	139	167	33	84
CECOF Libertad Gaete	430	656	544	141	264	64	75
CECOF La Gloria	438	548	410	181	203	26	0
Comuna Tomé	4.862	4.789	3.856	1.547	1.444	505	360
CESFAM Dr Alberto Reyes	2.906	2.791	2.164	914	795	281	174
CESFAM Bellavista	1.348	1.339	1.092	422	425	132	113
Posta Rafael	111	115	99	24	47	28	0
Posta Dichato	278	244	248	106	78	31	33
Posta Menque	10	13	8	0	3	5	0
Posta Coliumo	25	30	34	13	13	5	3
CECOF El Santo, Esfuerzo de todos	184	257	211	68	83	23	37

Fuente: UIS/Rem A03 sección A

Nota: El año 2014 se concreta la separación oficial de la APS del Hospital Penco Lirquén por lo que a partir de este año la producción es realizada en el CESFAM Lirquén.

8.15 Ingresos al Programa de Salud Cardiovascular

Tabla 26

Ingresos al PSCV	2012	2013	2014												
	Total	Total	Total	Ene	Feb	Mar	Abr	May	Jun	Jul	Ago	Sep	Oct	Nov	Dic
Total	6.915	5.890	6.629	644	408	466	612	593	875	518	535	531	575	523	349
Comuna Hualpen	1.182	1.210	1.358	62	51	65	119	117	155	113	158	171	163	153	31
CESFAM Hualpencillo	440	465	537	40	23	26	43	46	39	56	61	51	68	67	17
CESFAM Talcahuano Sur	272	210	286	4	14	19	19	23	43	16	26	48	39	29	6
CESFAM La Floresta	226	271	318	10	5	0	37	31	58	16	42	39	41	39	0
CECOF España	72	77	59	0	2	6	7	5	3	9	10	8	0	6	3
CECOF Leocan Portus	36	54	47	3	0	6	1	4	0	4	6	12	5	4	2
CECOF Schneider	63	54	56	3	6	5	6	5	7	5	6	9	3	1	0
CECOF Llafkelen	73	79	55	2	1	3	6	3	5	7	7	4	7	7	3
Comuna Penco	714	750	1.402	278	79	73	106	84	323	96	80	40	92	62	89
Hospital Penco Lirquen	143	218	0	0	0	0	0	0	0	0	0	0	0	0	0
CESFAM Penco	462	375	841	258	24	51	71	45	168	59	53	8	49	33	22
CESFAM Lirquen			249	10	17	7	28	20	30	24	13	31	23	24	22
CECOF Cosmito	58	88	164	10	38	6	4	12	15	8	7	1	15	5	43
CECOF Forjadores	51	69	148	0	0	9	3	7	110	5	7	0	5	0	2
Comuna Talcahuano	3.249	2.832	2.770	248	212	264	286	243	291	213	219	229	217	193	155
CESFAM San Vicente	749	624	492	37	49	45	50	36	45	68	33	38	34	30	27
CESFAM Leocan Portus	523	501	444	26	40	48	50	0	98	21	36	50	33	0	42
CESFAM Paulina Avendaño	712	701	869	89	49	91	89	92	67	38	63	81	85	69	56
CESFAM Los Cerros	595	415	313	44	39	21	31	37	22	25	25	25	16	24	4
Posta Tumbes	47	27	21	3	0	0	4	0	0	7	5	0	1	1	0
CECOF Esmeralda	331	309	301	25	6	31	33	42	34	14	35	14	23	31	13
CECOF 8 de Mayo	121	100	92	7	10	6	9	12	9	12	8	1	6	9	3
CECOF Libertad Gaete	87	123	142	12	12	13	14	15	11	13	12	11	10	16	3
CECOF La Gloria	84	32	96	5	7	9	6	9	5	15	2	9	9	13	7
Comuna Tomé	1.050	1.098	1.099	56	66	64	101	149	106	96	78	91	103	115	74
CESFAM Dr Alberto Reyes	578	633	668	29	32	41	80	96	80	41	33	48	62	73	53
CESFAM Bellavista	331	294	223	22	26	12	15	16	10	34	19	20	22	21	6
Posta Rafael	43	49	53	0	2	3	5	8	5	5	8	8	0	4	5
Posta Dichato	61	52	86	0	5	6	0	16	2	11	10	13	10	7	6
Posta Menque	2	6	8	0	0	0	0	1	0	0	3	1	1	2	0
Posta Coliumo	6	13	14	1	1	1	1	2	0	2	1	1	1	2	1
CECOF El Santo, Esfuerzo de todos	29	51	47	4	0	1	0	10	9	3	4	0	7	6	3

Fuente: UIS/Rem A05 seccion G

Nota: El año 2014 se concreta la separación oficial de la APS del Hospital Penco Lirquén por lo que a partir de este año la producción es realizada en el CESFAM Lirquén.

8.16 Lactancia Materna Exclusiva en Menores Controlados, Comuna de Hualpén

Tabla 27

Establecimiento	Tipo de Alimentación	Según Control Pragmático				
		Del 1er Mes	Del 3er Mes	Del 6er Mes	Del 12º Mes	Del 24º Mes
CESFAM Hualpencillo	Menores Controlados	143	157	178	181	157
	Lactancia Materna Exclusiva	99	91	47		
	Lactancia Materna Más Sólidos				38	3
CESFAM Talcahuano Sur	Menores Controlados	92	85	95	110	67
	Lactancia Materna Exclusiva	64	43	46		
	Lactancia Materna Más Sólidos				38	3
CESFAM La Floresta	Menores Controlados	175	211	225	203	170
	Lactancia Materna Exclusiva	119	136	67		
	Lactancia Materna Más Sólidos				71	22
CECOF España	Menores Controlados	14	8	15	17	10
	Lactancia Materna Exclusiva	10	6	3		
	Lactancia Materna Más Sólidos				5	1
CECOF Leocan Portus	Menores Controlados	33	14	25	30	32
	Lactancia Materna Exclusiva	22	9	10		
	Lactancia Materna Más Sólidos				8	5
CECOF Schneider	Menores Controlados	22	27	20	18	19
	Lactancia Materna Exclusiva	6	16	7		
	Lactancia Materna Más Sólidos				8	3
CECOF Llafkelen	Menores Controlados	16	28	18	28	29
	Lactancia Materna Exclusiva	10	21	14		
	Lactancia Materna Más Sólidos				10	1

Fuente: UIS/Rem A03 seccion E

8.17 Lactancia Materna Exclusiva en Menores Controlados, Comuna de Talcahuano

Tabla 28

Establecimiento	Tipo de Alimentación	Según Control Pragmático				
		Del 1er Mes	Del 3er Mes	Del 6er Mes	Del 12° Mes	Del 24° Mes
Hospital Higueras	Menores Controlados	0	0	0	0	0
	Lactancia Materna Exclusiva	0	0	0		
	Lactancia Materna Más Sólidos				0	0
CESFAM San Vicente	Menores Controlados	207	198	81	46	15
	Lactancia Materna Exclusiva	128	104	11		
	Lactancia Materna Más Sólidos				8	0
CESFAM Leocan Portus	Menores Controlados	170	149	154	161	191
	Lactancia Materna Exclusiva	104	80	55		
	Lactancia Materna Más Sólidos				42	27
CESFAM Paulina Avendaño	Menores Controlados	248	287	403	539	453
	Lactancia Materna Exclusiva	128	142	139		
	Lactancia Materna Más Sólidos				116	79
CESFAM Los Cerros	Menores Controlados	283	254	245	270	251
	Lactancia Materna Exclusiva	193	151	95		
	Lactancia Materna Más Sólidos				76	25
Posta Tumbes	Menores Controlados	9	7	9	20	36
	Lactancia Materna Exclusiva	6	3	4		
	Lactancia Materna Más Sólidos				3	5
CECOF Esmeralda	Menores Controlados	114	131	158	411	690
	Lactancia Materna Exclusiva	99	87	72		
	Lactancia Materna Más Sólidos				196	101
CECOF 8 de Mayo	Menores Controlados	45	55	83	143	145
	Lactancia Materna Exclusiva	25	33	29		
	Lactancia Materna Más Sólidos				24	31
CECOF Gaete	Menores Controlados	57	44	34	4	1
	Lactancia Materna Exclusiva	33	27	13		
	Lactancia Materna Más Sólidos				0	0
CECOF La Gloria	Menores Controlados	32	40	50	58	48
	Lactancia Materna Exclusiva	27	23	14		
	Lactancia Materna Más Sólidos				18	6

Fuente: UIS/Rem A03 seccion E

8.18 Lactancia Materna Exclusiva en Menores Controlados, Comuna de Tomé

Tabla 29

Establecimiento	Tipo de Alimentación	Según Control Pragmático				
		Del 1er Mes	Del 3er Mes	Del 6er Mes	Del 12° Mes	Del 24° Mes
Hospital Tome	Menores Controlados	0	0	0	0	0
	Lactancia Materna Exclusiva	0	0	0		
	Lactancia Materna Más Sólidos				0	0
CESFAM Dr. Alberto Reyes	Menores Controlados	273	251	278	263	221
	Lactancia Materna Exclusiva	205	168	147		
	Lactancia Materna Más Sólidos				95	32
CESFAM Bellavista	Menores Controlados	113	128	137	125	103
	Lactancia Materna Exclusiva	80	73	48		
	Lactancia Materna Más Sólidos				49	9
Posta Rafael	Menores Controlados	25	28	30	20	27
	Lactancia Materna Exclusiva	19	18	14		
	Lactancia Materna Más Sólidos				8	5
Posta Dichato	Menores Controlados	16	21	33	33	19
	Lactancia Materna Exclusiva	11	8	6		
	Lactancia Materna Más Sólidos				10	1
Posta Manque	Menores Controlados	0	3	13	7	9
	Lactancia Materna Exclusiva	0	2	8		
	Lactancia Materna Más Sólidos				4	0
Posta Coliumo	Menores Controlados	3	4	5	5	1
	Lactancia Materna Exclusiva	2	2	2		
	Lactancia Materna Más Sólidos				2	0
CECOF Los Santos, esfuerzo de todos	Menores Controlados	15	12	16	12	11
	Lactancia Materna Exclusiva	13	10	6		
	Lactancia Materna Más Sólidos				2	1

Fuente: UIS/Rem A03 sección E

8.19 Lactancia Materna Exclusiva en Menores Controlados, Comuna de Penco

Tabla 30

Establecimiento	Tipo de Alimentación	Según Control Pragmático				
		Del 1er Mes	Del 3er Mes	Del 6er Mes	Del 12° Mes	Del 24° Mes
Hospital Penco Lirquen	Menores Controlados	0	0	0	0	0
	Lactancia Materna Exclusiva	0	0	0		
	Lactancia Materna Más Sólidos				0	0
CESFAM Penco	Menores Controlados	180	238	260	479	0
	Lactancia Materna Exclusiva	132	158	70		
	Lactancia Materna Más Sólidos				198	24
CESFAM Lirquén	Menores Controlados	45	83	113	119	0
	Lactancia Materna Exclusiva	33	41	50		
	Lactancia Materna Más Sólidos				33	9
CECOF Cosmito	Menores Controlados	11	14	28	26	0
	Lactancia Materna Exclusiva	9	14	23		
	Lactancia Materna Más Sólidos				14	9
CECOF Forjadores	Menores Controlados	14	24	21	30	0
	Lactancia Materna Exclusiva	12	14	9		
	Lactancia Materna Más Sólidos				10	2

Fuente: UIS/Rem A03 sección E

8.20 Atenciones de Salud Odontológica Según Nivel

Tabla 31

Atención de Salud Odontológica	2012	2013	2014						
	Total	Total	Total	Odontología General		Odontología Especialidad		Atención Urgencia	
				Primeras Consultas	Consultas Repetidas	Primeras Consultas	Consultas Repetidas	Consulta GES	Consulta No GES
Total	305.294	291.187	242.280	56.810	116.508	16.906	52.056	3.206	50.174
Comuna Hualpen	74.696	61.321	53.058	13.239	39.819	0	0	254	7.951
CESFAM Hualpencillo	32.685	20.141	18.544	3.947	14.597	0	0	33	1.512
CESFAM Talcahuano Sur	15.020	12.739	9.296	3.222	6.074	0	0	64	2.537
CESFAM La Floresta	15.478	18.147	14.987	3.128	11.859	0	0	71	2.604
CECOF España	3.525	2.344	2.541	632	1.909	0	0	0	96
CECOF Leocan Portus	2.286	2.666	2.898	948	1.950	0	0	25	444
CECOF Schneider	2.076	1.729	1.535	545	990	0	0	21	179
CECOF Llafkelen	3.626	3.555	3.257	817	2.440	0	0	40	579
Comuna Penco	40.503	40.681	35.559	11.239	20.714	1.361	2.245	702	3.624
Hospital Penco Lirquen	12.061	13.788	3.606	0	0	1.361	2.245	0	0
CESFAM Penco	24.700	23.523	18.114	7.065	11.049	0	0	212	2.232
CESFAM Lirquen			10.536	3.286	7.250	0	0	457	1.276
CECOF Cosmito	1.565	1.324	1.184	486	698	0	0	9	112
CECOF Forjadores	2.177	2.046	2.119	402	1.717	0	0	24	4
Comuna Talcahuano	129.104	125.607	103.199	19.451	32.073	12.449	39.226	1.341	25.617
Hospital Higuera	44.401	44.012	51.675	0	0	12.449	39.226	93	220
CESFAM San Vicente	19.715	18.898	12.730	5.633	7.097	0	0	323	4.343
CESFAM Leocan Portus	9.659	10.331	7.533	2.827	4.706	0	0	131	3.448
CESFAM Paulina Avendaño	17.956	16.356	5.680	1.283	4.397	0	0	245	8.851
CESFAM Los Cerros	25.069	24.582	16.858	6.776	10.082	0	0	418	5.414
Posta Tumbes	1.129	1.047	645	308	337	0	0	31	178
CECOF Esmeralda	5.093	4.566	2.369	718	1.651	0	0	40	1.638
CECOF 8 de Mayo	2.827	2.352	1.249	325	924	0	0	36	1.270
CECOF Libertad Gaete	0	0	2.074	886	1.188	0	0	3	5
CECOF La Gloria	3.255	3.463	2.386	695	1.691	0	0	21	250
Comuna Tomé	60.991	63.578	50.464	12.881	23.902	3.096	10.585	909	12.982
Hospital Tomé	10.712	11.843	14.449	145	623	3.096	10.585	3	37
CESFAM Dr Alberto Reyes	27.785	27.543	20.012	6.623	13.389	0	0	435	6.495
CESFAM Bellavista	14.056	14.245	10.821	3.863	6.958	0	0	322	4.558
Posta Rafael	2.321	2.560	1.401	629	772	0	0	30	574
Posta Dichato	2.517	2.824	1.610	711	899	0	0	38	530
Posta Menque	320	432	329	152	177	0	0	10	121
Posta Coliumo	724	1.025	434	172	262	0	0	2	177
CECOF El Santo, Esfuerzo de todos	2.556	3.106	1.408	586	822	0	0	69	490

Fuente: UIS/Rem A09

9. Población Bajo Control

9.1 Gestantes Ingresadas a Control

Tabla 32

Ingresos Gestantes	2012	2013	2014												
	Total	Total	Total	Ene	Feb	Mar	Abr	May	Jun	Jul	Ago	Sep	Oct	Nov	Dic
Total	3.720	3.950	3.977	424	316	366	382	277	350	341	334	274	351	298	264
Comuna Hualpen	1.000	1.118	1.096	103	96	96	99	78	85	105	91	71	101	102	69
CESFAM Hualpencillo	309	378	326	27	30	24	37	23	34	30	33	20	32	22	14
CESFAM Talcahuano Sur	189	201	203	17	19	18	20	14	13	16	21	13	20	20	12
CESFAM La Floresta	305	376	380	41	36	33	30	23	27	43	25	21	31	44	26
CECOF España	40	32	34	7	3	0	2	3	1	3	3	2	4	4	2
CECOF Leocan Portus	52	47	63	7	2	8	3	9	3	4	2	7	8	4	6
CECOF Schneider	44	40	41	2	1	8	4	4	6	1	4	4	2	2	3
CECOF Llafkelen	61	44	49	2	5	5	3	2	1	8	3	4	4	6	6
Comuna Penco	551	541	602	70	43	50	65	40	59	45	52	40	46	46	46
Hospital Penco Lirquen	213	219	0	0	0	0	0	0	0	0	0	0	0	0	0
CESFAM Penco	174	276	338	37	20	25	35	22	38	22	27	26	30	27	29
CESFAM Lirquen			205	22	19	22	25	13	16	19	17	12	11	17	12
CECOF Cosmito	20	20	22	3	3	1	3	1	0	2	3	1	3	1	1
CECOF Forjadores	34	26	37	8	1	2	2	4	5	2	5	1	2	1	4
Comuna Talcahuano	1.589	1.611	1.600	162	132	160	147	108	141	138	137	109	148	110	108
CESFAM San Vicente	325	272	278	34	23	31	23	14	27	24	19	20	28	18	17
CESFAM Leocan Portus	239	249	279	23	28	22	32	26	17	26	18	24	29	17	17
CESFAM Paulina Avendaño	366	354	306	37	11	35	36	25	26	22	34	21	23	22	14
CESFAM Los Cerros	341	370	369	27	46	40	17	14	33	30	29	26	35	34	38
Posta Tumbes	17	22	19	3	2	2	3	4	2	1	1	0	0	1	0
CECOF Esemeralda	152	129	137	20	11	11	20	5	13	12	17	4	10	7	7
CECOF 8 de Mayo	50	63	58	3	1	3	5	7	4	3	8	7	9	3	5
CECOF Libertad Gaete	37	78	101	9	6	12	10	10	12	15	6	3	9	3	6
CECOF La Gloria	62	74	53	6	4	4	1	3	7	5	5	4	5	5	4
Comuna Tomé	580	680	679	89	45	60	71	51	65	53	54	54	56	40	41
CESFAM Dr Alberto Reyes	356	383	390	43	36	32	40	29	32	34	33	27	28	31	25
CESFAM Bellavista	123	179	173	28	7	15	17	13	18	9	10	19	17	7	13
Posta Rafael	27	29	27	4	1	5	1	3	2	1	4	1	5	0	0
Posta Dichato	37	47	49	11	0	3	13	3	5	5	3	4	2	0	0
Posta Menque	3	5	4	0	0	1	0	0	0	2	0	0	1	0	0
Posta Coliumo	8	8	7	0	0	2	0	1	2	0	0	0	2	0	0
CECOF El Santo, Esfuerzo de todos	26	29	29	3	1	2	0	2	6	2	4	3	1	2	3

Fuente: UIS/Serie A Rem A05

Nota: A partir del año 2014 las consultas la producción del hospital Penco Lirquén se realizan en el Cesfam Lirquén.

9.2 Poblacion Infantil en Control

Tabla 33

Establecimiento	2012	2013	2014														
	Total	Total	Total	Menor 1 Mes	1 Mes	2 Meses	3 Meses	4 Meses	5 Meses	6 Meses	7-11 Meses	12-17 Meses	18-23 Meses	24-47 Meses	48-71 Meses	6-9 Años	Pueblos Originarios
Total	20.083	20.234	19.473	206	226	302	304	325	288	420	1.388	1.744	1.724	6.506	6.040	468	148
Comuna Hualpen	4.592	4.948	4.727	42	53	80	73	89	90	109	354	480	470	1.556	1.331	23	24
CESFAM Hualpencillo	1.144	1.495	1.322	2	12	20	14	29	23	25	108	111	140	469	369	0	17
CESFAM Talcahuano Sur	819	811	871	14	9	23	14	14	13	32	51	95	80	291	235	14	0
CESFAM La Floresta	1.815	1.907	1.782	7	17	20	34	25	35	25	143	202	170	541	563	0	0
CECOF España	175	158	151	2	2	4	2	2	4	2	8	12	14	57	42	0	7
CECOF Leocan Portus	248	204	283	13	6	7	2	9	6	17	21	34	23	100	45	9	0
CECOF Schneider	141	150	100	0	6	3	5	6	3	7	10	9	9	23	19	0	0
CECOF Llafkelen	250	223	218	4	1	3	2	4	6	1	13	17	34	75	58	0	0
Comuna Penco	3.394	3.306	3.106	33	36	48	43	44	42	78	190	275	281	1.082	954	308	45
Hospital Penco Lirquen	1.175	1.090	0	0	0	0	0	0	0	0	0	0	0	0	0	0	0
CESFAM Penco	1.818	1.825	1.722	22	18	28	28	33	23	33	78	140	126	623	570	248	36
CESFAM Lirquen			971	8	13	14	8	7	12	40	95	98	121	316	239	0	0
CECOF Cosmito	156	162	165	1	1	2	3	2	1	2	9	17	15	53	59	18	5
CECOF Forjadores	245	229	248	2	4	4	4	2	6	3	8	20	19	90	86	42	4
Comuna Talcahuano	8.732	8.566	8.175	67	103	118	144	135	104	144	606	699	682	2.702	2.671	70	45
CESFAM San Vicente	2.219	1.514	1.517	14	21	17	33	31	15	28	96	138	146	472	506	0	0
CESFAM Leocan Portus	1.367	1.353	1.274	9	15	25	28	20	16	15	108	82	98	480	378	33	14
CESFAM Paulina Avendaño	1.608	1.501	1.381	19	19	19	16	31	13	34	117	139	114	438	422	0	15
CESFAM Los Cerros	1.877	1.983	1.896	5	21	31	38	25	36	21	152	181	160	593	633	0	0
Posta Tumbes	162	157	145	2	2	2	0	1	1	4	11	7	12	45	58	37	0
CECOF Esmeralda	705	736	687	8	7	5	8	9	13	9	47	57	50	226	248	0	1
CECOF 8 de Mayo	356	350	339	4	3	3	5	5	4	12	20	29	20	131	103	0	15
CECOF Libertad Gaete	0	536	558	6	13	9	14	10	4	10	27	37	44	200	184	0	0
CECOF La Gloria	438	436	378	0	2	7	2	3	2	11	28	29	38	117	139	0	0
Comuna Tomé	3.365	3.414	3.465	64	34	56	44	57	52	89	238	290	291	1.166	1.084	67	34
CESFAM Dr Alberto Reyes	1.841	1.935	1.894	30	16	36	23	35	28	41	131	158	148	640	608	64	24
CESFAM Bellavista	829	832	902	15	10	11	12	14	16	33	63	76	74	305	273	0	9
Posta Rafael	201	177	169	4	4	3	2	2	2	2	13	14	14	62	47	0	0
Posta Dichato	266	239	278	10	4	5	4	5	3	8	14	26	26	96	77	0	0
Posta Menque	28	18	20	0	0	1	0	0	0	2	1	3	2	6	5	0	0
Posta Coliumo	39	39	38	0	0	0	1	0	0	0	4	4	5	8	16	0	0
CECOF El Santo, Esfuerzo de todos	161	174	164	5	0	0	2	1	3	3	12	9	22	49	58	3	1

Fuente: UIS/Serie P Rem P02. Diciembre 2014

Nota: A partir del año 2014 las consultas la producción del hospital Penco Lirquén se realizan en el Cesfam Lirquén.

9.3 Población en Control en el Programa de Salud Cardiovascular

Tabla 34

Población Bajo Control	N° de Personas en PSCV	Hipertensos	Diabéticos	Displidemicos
Total	55.237	39.824	19.010	19.754
Comuna Hualpen	12.410	9.681	5.045	4.997
CESFAM Hualpencillo	4.182	3.293	1.783	1.242
CESFAM Talcahuano Sur	2.813	2.214	1.083	1.820
CESFAM La Floresta	2.911	2.271	1.169	720
CECOF España	642	427	234	339
CECOF Leocan Portus	413	308	172	190
CECOF Schneider	556	428	206	317
CECOF Llafkelen	893	740	398	369
Comuna Penco	8.708	6.469	2.917	2.831
CESFAM Penco	4.665	3.440	1.385	1.041
CESFAM Lirquen	3.075	2.426	1.266	1.350
CECOF Cosmito	359	190	108	143
CECOF Forjadores	609	413	158	297
Comuna Talcahuano	24.673	15.912	8.101	8.622
CESFAM San Vicente	5.637	3.893	1.993	2.224
CESFAM Leocan Portus	2.855	2.166	1.349	1.803
CESFAM Paulina Avendaño	6.543	3.639	1.677	1.226
CESFAM Los Cerros	3.137	2.212	1.097	1.412
Posta Tumbes	349	261	92	145
CECOF Esmeralda	3.228	1.595	792	841
CECOF 8 de Mayo	843	541	248	45
CECOF Libertad Gaete	1.438	1.115	589	613
CECOF La Gloria	643	490	264	313
Comuna Tomé	9.446	7.762	2.947	3.304
CESFAM Dr Alberto Reyes	5.396	4.323	1.708	1.888
CESFAM Bellavista	2.030	1.735	694	706
Posta Rafael	720	655	161	206
Posta Dichato	598	493	195	234
Posta Menque	149	137	45	43
Posta Coliumo	180	154	46	73
CECOF El Santo, Esfuerzo de todos	373	265	98	154

Fuente: UIS/Rem P04 Diciembre 2014 sección A

9.4 Población Adulto Mayor

Tabla 35

Establecimiento	Entrega de ayudas técnicas GES a Personas de 65 años	Población en control HTA 65 años y más	Población en control DM 65 años y más	Población en control otros programas asma bronquial y EPOC 65 años y más	Población en control programa de salud mental 65 años y más	Población en control otros programas artrosis de cadera y rodilla 65 años y más
Total	133	20.994	9.189	2.173	2.271	4.195
Comuna Hualpen	86	5.495	2.618	852	885	730
CESFAM Hualpencillo	29	1.951	985	349	184	328
CESFAM Talcahuano Sur	33	1.441	647	167	318	165
CESFAM La Floresta	19	963	424	153	127	54
CECOF España	0	262	125	46	29	74
CECOF Leocan Portus	0	99	54	23	11	7
CECOF Schneider	4	267	114	22	94	5
CECOF Llafkelen	1	512	269	92	122	97
Comuna Penco	0	3.089	1.199	409	285	430
CESFAM Penco	0	1.689	585	267	115	0
CESFAM Lirquen		1.215	571	135	148	430
CECOF Cosmito	0	73	19	2	1	0
CECOF Forjadores	0	112	24	5	21	0
Comuna Talcahuano	47	8.075	3.877	458	927	2.263
CESFAM San Vicente	16	1.916	954	2	315	333
CESFAM Leocan Portus	10	1.245	669	0	103	358
CESFAM Paulina Avendaño	19	2.047	937	317	252	789
CESFAM Los Cerros	0	668	306	129	43	189
Posta Tumbes	0	116	39	10	14	8
CECOF Esmeralda	2	1.037	479	0	103	290
CECOF 8 de Mayo	0	292	118	0	13	104
CECOF Libertad Gaete	0	567	280	0	72	144
CECOF La Gloria	0	187	95	0	12	48
Comuna Tomé	0	4.335	1.495	454	174	772
CESFAM Dr Alberto Reyes	0	2.547	896	246	65	543
CESFAM Bellavista	0	983	383	108	60	101
Posta Rafael	0	306	63	24	12	38
Posta Dichato	0	234	79	76	27	24
Posta Menque	0	72	18	0	1	15
Posta Coliumo	0	72	20	0	2	12
CECOF El Santo, Esfuerzo de todos	0	121	36	0	7	39

Fuente: UIS/Rem P Diciembre 2014

9.4.1 Población Adulto Mayor en Control por Condición de Funcionalidad, Comuna de Hualpen

Tabla 36

Condición de Funcionalidad	Comuna Hualpén	CESFAM Hualpencillo	CESFAM Talcahuano Sur	CESFAM La Floresta	CECOF España	CECOF Leocan Portus	CECOF Rene Schneider	CECOF Llafquelen
Adultos mayores en control	5.547	2.230	1.108	1.179	208	89	243	490
Subtotal (EFAM)	4.343	1.697	871	977	174	67	207	350
Autovalente sin riesgo	2.430	836	499	694	78	42	95	186
Autovalente con riesgo	1.604	682	323	283	57	19	101	139
Riesgo de Dependencia	309	179	49	0	39	6	11	25
Subtotal (Índice Barthel)	1.204	533	237	202	34	22	36	140
Dependiente Leve	886	404	156	159	21	15	21	110
Dependiente Moderado	167	68	54	22	4	1	4	14
Dependiente Grave	80	19	27	1	1	5	11	16
Dependiente Total	71	42	0	20	8	1	0	0

Fuente: UIS/Rem P05 Diciembre 2014 sección A.

9.4.2 Población Adulto Mayor en Control por Condición de Funcionalidad, Comuna de Penco

Tabla 37

Condición de Funcionalidad	Comuna Penco	CESFAM Penco	CESFAM Lirquen	CECOF Cosmito	CECOF Forjadores
Adultos mayores en control	3.847	2.635	986	75	151
Subtotal (EFAM)	3.397	2.385	802	67	143
Autovalente sin riesgo	1.839	1.354	396	35	54
Autovalente con riesgo	982	627	295	10	50
Riesgo de Dependencia	576	404	111	22	39
Subtotal (Indice Barthel)	450	250	184	8	8
Dependiente Leve	214	82	129	2	1
Dependiente Moderado	99	75	21	0	3
Dependiente Grave	63	49	8	2	4
Dependiente Total	74	44	26	4	0

Fuente: UIS/Rem P05 Diciembre 2014 sección A

9.4.3 Población Adulto Mayor en Control por Condición de Funcionalidad, Comuna de Talcahuano

Tabla 38

Condición de Funcionalidad	Comuna Talcahuano	CESFAM San Vicente	CESFAM Leocan Portus	CESFAM Paulina Avendaño	CESFAM Los Cerros	Posta Tumbres	CECOF Esmeralda	CECOF 8 de Mayo	CECOF Libertad	CECOF La Gloria
Adultos mayores en control	7.396	2.770	820	1.224	426	117	1.128	195	561	155
Subtotal (EFAM)	6.788	2.684	671	1.042	334	103	1.106	189	530	129
Autovalente sin riesgo	2.883	1.098	440	547	149	33	315	86	160	55
Autovalente con riesgo	2.421	926	177	378	151	48	430	72	180	59
Riesgo de Dependencia	1.484	660	54	117	34	22	361	31	190	15
Subtotal (Indice Barthel)	608	86	149	182	92	14	22	6	31	26
Dependiente Leve	297	17	84	111	61	12	0	0	4	8
Dependiente Moderado	94	18	17	29	5	0	0	1	17	7
Dependiente Grave	68	0	1	17	9	0	22	5	10	4
Dependiente Total	149	51	47	25	17	2	0	0	0	7

Fuente: UIS/Rem P05 Diciembre 2014 sección A

9.4.5 Población Adulto Mayor en Control por Condición de Funcionalidad, Comuna de Tomé

Tabla 39

Condición de Funcionalidad	Comuna Tome	CESFAM Dr. Alberto Reyes	CESFAM Bellavista	Posta Rafael	Posta Dichato	Posta Menque	Posta Coliumo	Cecof El Santo
Adultos mayores en control	4.045	2.073	1.124	295	251	51	75	176
Subtotal (EFAM)	3.193	1.618	905	209	200	41	70	150
Autovalente sin riesgo	1.445	782	392	94	74	17	19	67
Autovalente con riesgo	1.093	534	361	61	69	11	22	35
Riesgo de Dependencia	655	302	152	54	57	13	29	48
Subtotal (Indice Barthel)	852	455	219	86	51	10	5	26
Dependiente Leve	511	238	150	70	31	6	4	12
Dependiente Moderado	148	105	26	3	5	2	0	7
Dependiente Grave	88	49	23	9	4	1	0	2
Dependiente Total	105	63	20	4	11	1	1	5

Fuente: UIS/Rem P05 Diciembre 2014 sección A

9.4.6 Población Adulto Mayor en Control por Estado Nutricional, Comuna De Hualpén

Tabla 40

Estado Nutricional	Comuna Hualpen	CESFAM Hualpencillo	CESFAM Talcahuano Sur	CESFAM La Floresta	CECOF España	CECOF Leocan Portus	CECOF Rene Schneider	CECOF Llafquelen
Total	7.294	2.951	1.837	1.179	201	125	354	647
Bajo Peso	530	165	204	64	10	9	33	45
Normal	2.548	980	673	442	51	41	133	228
Sobrepeso	2.192	899	548	336	68	46	108	187
Obeso	2.024	907	412	337	72	29	80	187

Fuente: UIS/Rem P05 Diciembre 2014 sección B

9.4.7 Población Adulto Mayor en Control por Estado Nutricional, Comuna De Penco

Tabla 41

Estado Nutricional	Comuna Penco	CESFAM Penco	CESFAM Lirquen	CECOF Cosmito	CECOF Forjadores
Total	4.189	2.542	1.432	67	148
Bajo Peso	184	81	95	7	1
Normal	1.796	1.273	440	29	54
Sobrepeso	1.232	718	462	18	34
Obeso	977	470	435	13	59

Fuente: UIS/Rem P05 Diciembre 2014 sección B

9.4.8 Población Adulto Mayor en Control por Estado Nutricional, Comuna De Talcahuano

Tabla 42

Estado Nutricional	Comuna Talcahuano	CESFAM San Vicente	CESFAM Leocan Portus	CESFAM Paulina Avendaño	CESFAM Los Cerros	Posta Tumbres	CECOF Esmeralda	CECOF 8 de Mayo	CECOF Libertad	CECOF La Gloria
Total	7.791	2.216	1.578	1.037	864	135	1.136	195	460	170
Bajo Peso	599	125	120	89	73	16	109	33	28	6
Normal	2.608	675	685	380	232	33	380	30	133	60
Sobrepeso	2.440	723	450	357	267	42	348	60	146	47
Obeso	2.144	693	323	211	292	44	299	72	153	57

Fuente: UIS/Rem P05 Diciembre 2014 sección B

9.4.9 Población Adulto Mayor en Control por Estado Nutricional, Comuna De Tome

Tabla 43

Estado Nutricional	Comuna Tome	CESFAM Dr. Alberto Reyes	CESFAM Bellavista	Posta Rafael	Posta Dichato	Posta Menque	Posta Coliumo	Cecof El Santo
Total	5.289	2.998	1.280	355	283	73	88	212
Bajo Peso	360	235	59	23	16	1	3	23
Normal	1.840	1.048	433	132	92	32	28	75
Sobrepeso	1.624	898	425	98	80	20	30	73
Obeso	1.465	817	363	102	95	20	27	41

Fuente: UIS/Rem P05 Diciembre 2014 sección B

10. Exámenes Diagnósticos

Tabla 44

TIPO DE EXAMEN		2012	2013	2014			
		Total	Total	Total	Hospital Higuera	Hospital Tome	Hospital Penco Lirquen
TOTAL EXAMENES LABORATORIO		1.912.678	1.951.573	2.138.978	1.493.512	358.557	286.909
I	HEMATOLOGICOS	701.351	663.659	725.691	568.244	61.700	95.747
II	BIOQUIMICOS	922.814	998.140	1.102.185	709.574	235.553	157.058
III	HORMONALES	35.730	42.208	50.332	33.083	15.500	1.749
IV	GENETICA	1	0	0	0	0	0
V	INMUNOLOGICOS	88.846	90.628	97.681	81.417	10.479	5.785
VI	MICROBIOLOGICOS	86.500	82.081	89.593	66.972	11.250	11.371
	a) BACTERIAS Y HONGOS	68.819	67.773	72.046	50.996	10.643	10.407
	b) PARASITOS	993	1.018	1.324	444	514	366
	c) VIRUS	16.688	13.290	16.223	15.532	93	598
VII	PROCEDIMIENTO O DETERMINACION DIRECTA C/PACIENTE	158	103	1	1	0	0
VIII	EX. DE DEPOSICIONES EXUDADOS. SECREC. Y OTROS LIQ.	3.757	4.510	4.294	2.463	1.578	253
IX	ORINA	73.521	70.244	69.201	31.758	22.497	14.946
TOTAL EXAMENES IMAGENOLOGIA		185.450	137.606	147.534	122.602	17.924	7.008
I. a)	EX. RADIOLOGICOS SIMPLES	110.908	101.210	103.989	83.160	14.428	6.401
I. b)	EX. RADIOLOGICOS COMPLEJOS	396	459	445	445	0	0
II.	TOMOGRAFIA AXIAL COMP.	11.134	12.547	17.137	17.137	0	0
III	ULTRASONOGRAFIA	27.012	23.390	25.963	21.860	3.496	607
	Ecotomografias (Sin Ecografía Obstetr. Y Abd	18.745	16.553	17.660	15.673	1.520	467
	Ecografías Obstétricas	3.392	260	3.590	2.910	592	88
	Ecotomografias abdominal	4.875	4.223	4.713	3.277	1.384	52
IV	RESONANCIA MAGNÉTICA	0	0	0	0	0	0
TOTAL EXAMENES ANATOMIA PATOLOGICA		41.226	48.719	50.427	50.427	0	0

Fuente: UIS/Rem BS17A.

11. Nacidos Vivos

11.1 Numero de Nacimientos Por Grupos de Edad y Comuna de Residencia de la Madre.

Tabla 45

Grupos	2012	2013	2014				
	Total	Total	Total	Talcahuano	Penco	Tomé	Hualpén
Total	4629	4508	4719	2078	611	729	1301
< 15 años	9	15	16	5	5	2	4
15 - 19 años	579	555	473	219	55	87	112
20 - 34 años	3305	3180	3497	1538	461	533	965
35 y más	736	758	733	316	90	107	220

Fuente: Base de datos Registro Civil/ DEIS (información preliminar)

11.2 Recién Nacidos Vivos en Establecimientos de la circunscripción de Servicio de Salud Talcahuano.

Tabla 46

Establecimiento	2012	2013	2014												
	Total	Total	Total	Ene	Feb	Mar	Abr	May	Jun	Jul	Ago	Sep	Oct	Nov	Dic
Total	5.092	5.269	5.535	477	405	477	474	451	448	458	507	475	518	412	433
Hospital Higueras	2.590	2.660	2.764	239	202	252	241	204	218	217	244	239	263	218	227
Hospital Tomé	165	38	68	5	5	6	16	6	5	6	4	2	2	3	8
Hospital Penco Lirquén	42	33	18	0	0	1	0	0	1	1	7	4	2	2	0
Hospital Naval	261	238	216	21	24	20	25	17	17	16	11	14	13	24	14
Clínica Bío-Bío	881	1.043	1.153	94	69	86	77	127	86	116	113	120	108	75	82
Clínica Universitaria	1.153	1.257	1.316	118	105	112	115	97	121	102	128	96	130	90	102

Fuente: UIS – REM A24 (Hospitales: Higueras, Tomé, Lirquén)

11.3 Partos y Abortos Atendidos

Tabla 47

	TERMINO DEL EMBARAZO	2012	2013	2014													
		Total	Total	Total	Ene	Feb	Mar	Abr	May	Jun	Jul	Ago	Sep	Oct	Nov	Dic	
	TOTAL PARTOS SERVICIO DE SALUD	2.766	2.703	2.828	242	203	256	260	205	213	224	255	249	268	220	233	
HOSPITAL LAS HIGUERAS	TOTAL PARTOS	2.559	2.632	2.743	237	198	250	244	199	207	217	244	243	264	215	225	
	NORMAL	1.734	1.812	1.867	151	134	166	159	147	136	162	170	169	178	142	153	
	DISTÓCICO VAGINAL	40	31	29	2	1	0	7	2	1	1	6	3	4	2	0	
	CESÁREA ELECTIVA	188	211	187	9	4	21	10	10	10	10	14	18	32	26	23	
	CESÁREA URGENCIA	597	578	660	75	59	63	68	40	60	44	54	53	50	45	49	
	ABORTOS	23	15	11	0	0	0	1	1	0	0	0	0	2	4	0	3
	PARTO NORMAL VERTICAL (*)	1	1	0	0	0	0	0	0	0	0	0	0	0	0	0	0
	PARTO FUERA ESTABLECIMIENTO DE SALUD	6	6	2	0	1	0	0	0	0	1	0	0	0	0	0	0
	EMBARAZO NO CONTROLADO	17	22	13	3	2	0	3	0	0	0	0	1	2	2	0	0
HOSPITAL TOMÉ	TOTAL PARTOS	165	38	67	5	5	5	16	6	5	6	4	2	2	3	8	
	NORMAL	140	35	48	3	3	2	11	5	2	4	4	2	2	3	7	
	DISTÓCICO VAGINAL	2	0	0	0	0	0	0	0	0	0	0	0	0	0	0	
	CESÁREA ELECTIVA	22	2	19	2	2	3	5	1	3	2	0	0	0	0	1	
	CESÁREA URGENCIA	1	1	0	0	0	0	0	0	0	0	0	0	0	0	0	
	ABORTOS	10	11	3	0	0	0	0	0	0	0	0	0	3	0	0	0
	PARTO NORMAL VERTICAL (*)	0	0	0	0	0	0	0	0	0	0	0	0	0	0	0	0
	PARTO FUERA ESTABLECIMIENTO DE SALUD	1	0	1	0	0	1	0	0	0	0	0	0	0	0	0	0
	EMBARAZO NO CONTROLADO	1	0	0	0	0	0	0	0	0	0	0	0	0	0	0	0
HOSPITAL PENCO LIRQUÉN	TOTAL PARTOS	42	33	18	0	0	1	0	0	1	1	7	4	2	2	0	
	NORMAL	38	28	18	0	0	1	0	0	1	1	7	4	2	2	0	
	DISTÓCICO VAGINAL	1	2	0	0	0	0	0	0	0	0	0	0	0	0	0	
	CESÁREA ELECTIVA	3	2	0	0	0	0	0	0	0	0	0	0	0	0	0	
	CESÁREA URGENCIA	0	1	0	0	0	0	0	0	0	0	0	0	0	0	0	
	ABORTOS	0	0	0	0	0	0	0	0	0	0	0	0	0	0	0	0
	PARTO NORMAL VERTICAL (*)	0	0	0	0	0	0	0	0	0	0	0	0	0	0	0	0
	PARTO FUERA ESTABLECIMIENTO DE SALUD	1	0	0	0	0	0	0	0	0	0	0	0	0	0	0	0
	EMBARAZO NO CONTROLADO	0	0	0	0	0	0	0	0	0	0	0	0	0	0	0	0

Fuente:UIS/Rem A24

(*)Incluido en parto normal

12. Indicadores Hospitalarios

12.1. Indicadores Hospitalarios Servicio de Salud Talcahuano

Tabla 48

Indicador	2012	2013	2014			
	Total SSThno	Total SSThno	Total SSThno	Hospital Higuera	Hospital Tomé	Hospital Penco Lirquen
Días Cama Disponibles	211.884	211.109	209.682	153.042	39.484	17.156
Días Cama Ocupadas	159.891	167.869	167.130	130.232	26.160	10.738
Días de estada	160.803	165.319	228.134	166.105	52.274	9.755
Promedio camas disponibles	580	580	574	419,29	108	47
N° de egresos	28.224	28.346	34.058	28.335	3.852	1.871
Egresos Fallecidos	771	874	1.119	969	118	32
Indice Ocupacional	75,50%	79,50%	71,3%	85,10%	66,25%	62,59%
Promedio días de estada	5,7	5,8	5,92	5,76	6,79	5,21
Letalidad	2,7	3,1	2,80	3,62	3,06	1,71

Fuente: UIS/ DEIS.

Definiciones Conceptuales (Tabla 48)

- **Dotación Normal de Camas** : Es aquella correspondiente a cada Servicio Clínico, entendiéndose éstas, como la capacidad instalada del Hospital y dispuesta las 24 horas del día para recibir a pacientes que se hospitalizan, estén ocupadas o no.
- **Días Cama Disponibles**: Corresponde al número de días que las camas hospitalarias están en condiciones de ser utilizadas por los pacientes durante el mes. Se incluye tanto las que están ocupadas como las desocupadas (pero en condiciones de uso inmediato). Este número puede tener variaciones diarias. Las camas de emergencia se cuentan como camas disponibles en los días que están en uso como tales. No se considerarán en este registro los días en que las camas no están disponibles por razones de desinfección, reparación, cierre temporal por falta de recursos, etc.
- **Días Cama Ocupados**: Es la unidad de medida de la hospitalización entre las horas de censo de dos días sucesivos. Corresponde al número de días en el mes que las camas están ocupadas por pacientes hospitalizados. Si un paciente ingresa y egresa el mismo día se cuenta un día cama ocupado.
- **Días de Estada de los Egresados**: Corresponde a la suma de los días que permanecieron hospitalizados los pacientes que egresaron del establecimiento durante el mes. Dicho dato se obtiene del IEEH y corresponde a la diferencia entre la fecha de egreso y la fecha de ingreso.

- **Promedio Camas Disponibles (o camas en trabajo):** es el número promedio de camas que estuvieron en funcionamiento cada día en un período dado.

Forma de cálculo:

$$\frac{\text{Total de días camas disponibles en un período dado}}{\text{Total de días del mismo período}}$$

- **Número de Egresos:** Es el número de pacientes que pone término a su estadía en el Servicio Clínico.
- **Egresos Fallecidos:** Es el número de pacientes que fallece en el Servicio Clínico.
- **Índice Ocupacional:** Es la relación existente entre Nº de días camas ocupados y los días camas disponibles. Se expresa en términos porcentuales.
- **Promedio días de Estada:** Mide el número de días de estada promedio por paciente en el período informado.
- **Porcentaje de letalidad:** Indica cuántos hospitalizados fallecieron en el hospital por cada 100 egresos.