



Servicio de
Salud
Talcahuano
Región del Bío Bío

Ministerio de
Salud

Anuario Estadístico de Producción 2015

Unidad de Información en Salud
Servicio de Salud Talcahuano

Anuario Estadístico de Producción 2015

Servicio de Salud Talcahuano

Informe preparado en Dpto. de Epidemiología e Información en Salud por:

Profesional Asesor: Ing. Claudio Rodríguez Friz
Profesional Asesor: Ing. Javiera Salazar Báez
Profesional Asesor: EU. Fernando Rojas Beltrán

INDICE

1. Introducción	5
2. Red Asistencial del Servicio de Salud Talcahuano	6
2.1 Establecimientos de la Red Asistencial	8
3. Población	9
3.1 Población Total Servicio de Salud Proyectada 2015.....	9
3.2 Población Total INE por Comuna y Sexo	10
3.3 Población Beneficiaria por Comuna y Sexo	11
3.4 Población Percapita por Establecimiento Comuna y Sexo	11
4. Dotación de Camas Hospitalarias.....	12
5. Principales Causas de Defunción año 2015	13
6. Principales Causas de Egresos Hospitalarios año 2015	14
6.1 Principales Causas de Egresos Hospitalarios en el Servicio de Salud Talcahuano	14
6.2 Principales Causas de Egresos Hospitalarios en Hospital Las Higueras.....	15
6.3 Principales Causas de Egresos Hospitalarios en Hospital Tomé.....	16
6.4 Principales Causas de Egresos Hospitalarios en Hospital Penco Lirquén.....	17
7. Intervenciones Quirúrgicas por Tipo	18
8. Estadísticas de Producción	19
8.1 Atenciones Médicas Niño y Adulto Realizadas en Unidades de Emergencia Hospitalaria (UEH).....	19
8.2 Consultas Médicas de Especialidad	20
8.3 Consultas Médicas por Especialidad Realizadas en Hospital Las Higueras	21
8.4 Consultas Médicas por Especialidad Realizadas en Hospital Tomé	22
8.5 Consultas Médicas por Especialidad Realizadas en Hospital Lirquén	22
8.6 Consultas Médicas por Especialidad Realizadas en COSAM Hualpén.....	22
8.7 Atención de Especialidades Realizadas en Centro Comunitario de Salud Mental (COSAM).	23
8.8 Atenciones Médicas de Urgencia Realizadas en SAPU.....	23

8.9 Consultas Médicas Realizadas en Atención Primaria	24
8.10 Controles Médicos en Atención Primaria.....	25
8.11 Exámenes de Medicina Preventiva(EMP), Mayores de 15 años y más por Sexo	26
8.12 Consulta de Salud Mental en APS	27
8.13 Aplicación de Instrumentos de Evaluación	28
8.14 Ingresos al Programa de Salud Cardiovascular	29
8.15 Lactancia Materna Exclusiva en Menores Controlados, Comuna de Hualpén	30
8.16 Lactancia Materna Excluiva en Menores Controlados, Comuna de Talcahuano	31
8.17 Lactancia Materna Excluiva en Menores Controlados, Comuna de Tomé	32
8.18 Lactancia Materna Exclusiva en Menores Controlados, Comuna de Penco	32
8.19 Atenciones de Salud Odontológica Según Nivel.....	33
9. Población Bajo Control	34
9.1 Gestantes Ingresadas a Control.....	34
9.2 Poblacion Infantil en Control.....	35
9.3 Población en Control en el Programa de Salud Cardiovascular	36
9.4 Población Adulto Mayor	37
9.4.1 Población Adulto Mayor en Control por Condicion de Funcionalidad, Comuna de Hualpen	38
9.4.2 Población Adulto Mayor en Control por Condicion de Funcionalidad, Comuna de Penco.....	38
9.4.3 Población Adulto Mayor en Control por Condicion de Funcionalidad, Comuna de Talcahuano....	38
9.4.4 Población Adulto Mayor en Control por Condicion de Funcionalidad, Comuna de Tomé	39
9.4.5 Población Adulto Mayor en Control por Estado Nutricional, Comuna De Hualpén	39
9.4.6 Población Adulto Mayor en Control por Estado Nutricional, Comuna De Penco	39
9.4.7 Población Adulto Mayor en Control por Estado Nutricional, Comuna De Talcahuano	40
9.4.8 Población Adulto Mayor en Control por Estado Nutricional, Comuna De Tome	40
10. Exámenes Diagnósticos	41
11. Nacidos Vivos.....	42
11.1 Numero de Nacimientos Por Grupos de Edad y Comuna de Residencia de la Madre.....	42

11.2 Recién Nacidos Vivos en Establecimientos de la circunscripción de Servicio de Salud Talcahuano....	42
11.3 Partos y Abortos Atendidos.....	43
12. Indicadores Hospitalarios.....	44
12.1. Indicadores Hospitalarios Servicio de Salud Talcahuano	44

1. Introducción

El Anuario Estadístico de Producción 2015, es la cuarta publicación anual preparada en la Unidad de Información en Salud, que desde Abril del año 2016 pasa a llamarse “Departamento de Epidemiología e Información en Salud” de la Dirección del Servicio de Salud Talcahuano. Este documento al igual que los anuarios anteriores, contiene la información que con mayor frecuencia es requerida por las Subdirecciones, Departamentos, Unidades y Usuarios encargados de programas y proyectos del Servicio, establecimientos de la red asistencial, otras instituciones públicas o privadas y personas naturales.

Existen datos preliminares como los que se refieren al número de fallecidos por diferentes causas, los cuales deben ser validados por el Departamento de Estadística e Información en Salud (DEIS). Los demás datos que se muestran en este informe fueron obtenidos de las distintas series de los Resúmenes Estadísticos Mensuales (REM), que los centros de salud de Atención Primaria en Salud (APS) y Hospitales de nuestra Red remiten a esta dirección en forma mensual.

Con éste Anuario de Producción, se espera continuar contribuyendo a concentrar la información más consultada y relevante en un solo documento que sea de fácil acceso para las instituciones y personas que lo requieran.

Finalmente mencionar que este documento contiene solo una estadística descriptiva y el objetivo es seguir manteniéndolo en el tiempo e ir incorporando los nuevos requerimientos que se soliciten y que satisfagan las necesidades de los gestores de los establecimientos de salud de la red asistencial del Servicio de Salud Talcahuano en la toma de decisiones. Para ello hemos dejado la columna total de prestaciones otorgadas durante los años 2012, 2013 y 2014 de manera de ir haciendo comparaciones con el año 2015.

Frente a dudas o sugerencias comunicarse con el Departamento de Epidemiología e Información en Salud de la Dirección, al siguiente correo: claudio.rodriguez@redsalud.gov.cl.

2. Red Asistencial del Servicio de Salud Talcahuano

El Servicio de salud de Talcahuano es el organismo responsable de brindar salud a cuatro comunas del Gran Concepción, estas son, Talcahuano, Hualpén, Tomé y Penco, estas comunas abarcan, aproximadamente, al 41,8% de la población del Gran Concepción y a un 2,1% del total Nacional.

Dentro de su red asistencial se encuentran:

- 2 Centros Hospitalarios de mayor complejidad (Hospital las Higueras y Hospital de Tome).
- 1 Centro Hospitalario de mediana complejidad (Hospital Penco – Lirquén). Actualmente en proceso de Normalización.
- 1 Centro Comunitario de Salud Mental (COSAM), enfocado en la atención de pacientes con problemas de salud de alta y mediana complejidad.
- 1 Centro de Salud Familiar de Atención Primaria de Salud (CESFAM Lirquén).

Además, la Red cuenta con Establecimientos de dependencia Municipal:

- 10 Centros de Salud Familiar de Atención Primaria (CESFAM).
- 11 Centros de Salud Comunitaria de Salud Familiar (CECOSF).
- 5 Postas de Salud Rural (PSR).

También se dispone de una completa Red de Urgencia, en la que actúan los Servicios de Atención Primaria de Urgencia (SAPUS), las Unidades de Emergencia Hospitalaria (UEH) y el Servicio de Atención Médica de Urgencia (SAMU).

Figura 1: Red Asistencial Servicio de Salud Talcahuano



2.1 Establecimientos de la Red Asistencial

Código	Establecimientos Talcahuano (08110)
19-100	Hospital Las Higueras
19-302	CESFAM San Vicente
19-303	CESFAM Leocan Portus
19-307	CESFAM Paulina Avendaño Pereda
19-308	CESFAM Los Cerros
19-400	Posta de Salud Rural Tumbes
19-702	CECOF 8 de Mayo
19-705	CECOF Esmeralda
19-710	CECOF Libertad Gaete
19-711	CECOF La Gloria
19-802	SAPU San Vicente
19-803	SAPU Paulina Avendaño Pereda
19-807	SAPU Alcalde Leocan Portus
19-808	SAPU Los Cerros
Código	Establecimientos Hualpén (08112)
19-301	CESFAM Hualpencillo
19-309	CESFAM Talcahuano Sur
19-310	CESFAM La Floresta
19-601	CESFAM Hualpén
19-701	CECOF España
19-706	CECOF Rene Schneider
19-707	CECOF Llafkelen
19-709	CECOF Leocan Portus
19-801	SAPU Hualpencillo
19-809	SAPU Talcahuano Sur
19-310	SAPU La Floresta

Código	Establecimientos Tomé (08111)
19-101	Hospital Tomé
19-305	CESFAM Dr. Alberto Reyes
19-306	CESFAM Bellavista
19-401	Posta de Salud Rural Rafael
19-402	Posta de Salud Rural Dichato
19-403	Posta de Salud Rural Menque
19-404	Posta de Salud Rural Coliumo
19-708	CECOF El santo, esfuerzo de todos
19-805	SAPU Dr. Alberto Reyes
19-806	SAPU Bellavista
Código	Establecimientos Penco (08107)
19-102	Hospital Penco Lirquén
19-304	CESFAM Penco
19-311	CESFAM Lirquen
19-703	CECOF Cosmito
19-704	CECOF Forjadores
19-804	SAPU Penco
Código	Establecimientos Extrasistema
19-203	Hospital Naval Talcahuano
19-207	Clínica Bio-Bio
19-208	Clínica Universitaria
19-212	Mutual de Seguridad

3. Población

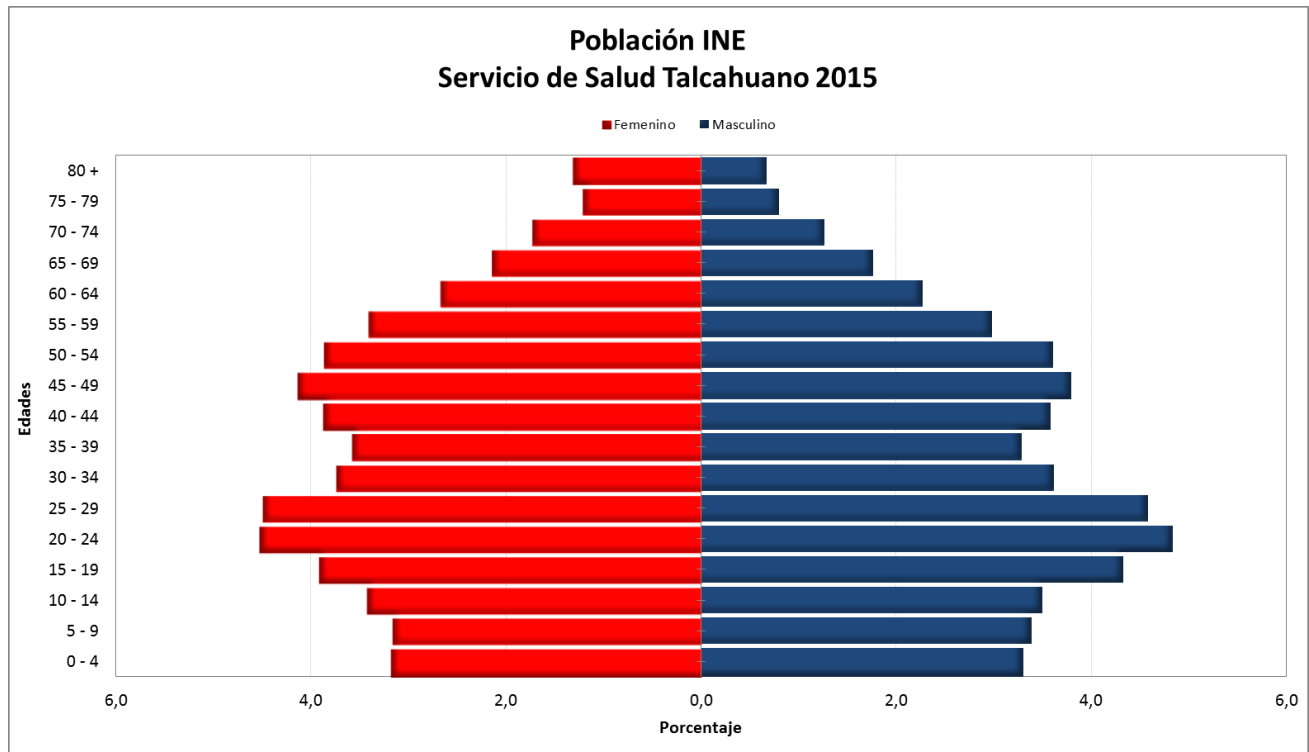
3.1 Población Total Servicio de Salud Projectada 2015

El Instituto Nacional de Estadística (INE), estimó la proyección de las cuatro comunas de la circunscripción del Servicio de Salud Talcahuano para el año 2015, en una población total de 393.443, lo que representa un incremento de 5,77% en la población respecto a la población proyectada para el año 2014. El 48,7% corresponde a población masculina (191.657 habitantes) y un 51,3% a mujeres (201.786 habitantes), cabe señalar que el incremento entre la población 2014 y 2015 es notoriamente superior a la variación existente entre el 2013 y 2014 debido a un ajuste en la proyección 2015 en base a la información del censo 2012.

Tabla 1

Población INE Servicio de Salud Talcahuano								
Edad	2013	2014	2015					
	Total	Total	Total	%	Hombre	%	Mujeres	%
Total	369.596	370.758	393.443	100,0%	191.657	48,7%	201.786	51,3%
0 - 4	23.074	22.910	24.064	6,1%	12.257	3,1%	11.807	3,0%
5 - 9	23.336	23.221	24.347	6,2%	12.598	3,2%	11.749	3,0%
10 - 14	25.422	24.943	25.707	6,5%	12.992	3,3%	12.715	3,2%
15 - 19	29.598	28.812	30.593	7,8%	16.074	4,1%	14.519	3,7%
20 - 24	31.271	31.168	34.739	8,8%	17.959	4,6%	16.780	4,3%
25 - 29	28.844	29.379	33.684	8,6%	17.013	4,3%	16.671	4,2%
30 - 34	26.022	26.397	27.300	6,9%	13.444	3,4%	13.856	3,5%
35 - 39	24.629	24.280	25.483	6,5%	12.204	3,1%	13.279	3,4%
40 - 44	25.105	24.780	27.691	7,0%	13.312	3,4%	14.379	3,7%
45 - 49	26.087	25.622	29.409	7,5%	14.081	3,6%	15.328	3,9%
50 - 54	25.686	26.019	27.737	7,0%	13.406	3,4%	14.331	3,6%
55 - 59	21.947	22.713	23.724	6,0%	11.074	2,8%	12.650	3,2%
60 - 64	17.653	18.245	18.374	4,7%	8.448	2,1%	9.926	2,5%
65 - 69	14.193	14.520	14.544	3,7%	6.573	1,7%	7.971	2,0%
70 - 74	10.978	11.431	11.150	2,8%	4.722	1,2%	6.428	1,6%
75 - 79	7.957	8.197	7.497	1,9%	2.982	0,8%	4.515	1,1%
80 +	7.794	8.121	7.400	1,9%	2.518	0,6%	4.882	1,2%

Fuente: INE Proyección Censo 2002 (La población 2015, a diferencia de las 2013 y 2014 fue ajustada con el CENSO 2012)



3.2 Población Total INE por Comuna y Sexo

Según INE la comuna con mayor población dentro del *Servicio de Salud Talcahuano* corresponde a Talcahuano, la cual alberga al 45,3% de los habitantes, mientras que la comuna con menor proporción de residentes es Penco con un 13,1% de la población proyectada para el Servicio.

Tabla 2

Población INE Servicio de Salud Talcahuano por Género y Comuna								
Comuna	2013	2014	2015					
	Total	Total	Total	%	Hombre	%	Mujer	%
Servicio de Salud Talcahuano	369.597	370.758	393.443	100,0%	191.657	48,7%	201.786	51,3%
Comuna de Penco	54.684	55.244	51.611	13,1%	25.008	6,4%	26.603	6,8%
Comuna de Tome	56.643	56.836	55.752	14,2%	26.754	6,8%	28.998	7,4%
Comuna de Hualpén	85.090	85.080	108.028	27,5%	52.280	13,3%	55.748	14,2%
Comuna de Talcahuano	173.179	173.598	178.052	45,3%	87.615	22,3%	90.437	23,0%

Fuente: INE Proyeccion Censo 2002.

3.3 Población Beneficiaria por Comuna y Sexo

La Población Beneficiaria del *Servicio de Salud Talcahuano* corresponde al 80,83% de la población proyectada por INE para el año 2015.

Esta población presentó un aumento porcentual de un 2,53% respecto a la población beneficiaria del año 2014 (8.046 personas más que el 2014)

Tabla 3

Población Beneficiaria Servicio de Salud Talcahuano por Género y Comuna								
Comuna	2013	2014	2015					
	Total	Total	Total	%	Hombre	%	Mujer	%
Servicio de Salud Talcahuano	309.065	309.986	318.032	100,0%	152.999	48,1%	165.033	51,9%
Comuna de Penco	42.709	48.506	47.345	14,9%	22.732	7,1%	24.613	7,7%
Comuna de Tome	52.547	53.255	52.924	16,6%	24.851	7,8%	28.073	8,8%
Comuna de Hualpén	80.897	83.527	82.382	25,9%	39.566	12,4%	42.816	13,5%
Comuna de Talcahuano	132.912	124.698	135.381	42,6%	65.850	20,7%	69.531	21,9%

Fuente: Fonasa

3.4 Población Percapita por Establecimiento Comuna y Sexo

De los 11 *Centros de Salud Familiar* se observa que el CESFAM *Paulina Avendaño* tiene la mayor cantidad de pacientes inscritos (47.741), la cual no presenta variación respecto al inscrita el 2014, la población de este centro equivale al 15,9% de la población percápita total del Servicio de Salud Talcahuano, mientras que el Cesfam Lirquén tiene la población inscrita más pequeña con 13.597 personas, esto equivale al 4,5% de la población percápita del Servicio.

Tabla 4

Población Percápita Servicio de Salud Talcahuano por Establecimiento, Género y Comuna								
Comuna	2013	2014	2015					
	Total	Total	Total	%	Hombre	%	Mujer	%
Servicio de Salud Talcahuano	305.520	309.114	301.114	100,0%	141.577	47,0%	159.537	53,0%
Comuna Talcahuano	125.542	125.116	125.116	41,6%	58.113	19,3%	67.003	22,3%
CESFAM San Vicente	30.992	28.694	28.694	9,5%	13.643	4,5%	15.051	5,0%
CESFAM Leocan Portus	16.937	20.059	20.059	6,7%	8.754	2,9%	11.305	3,8%
CESFAM Paulina Avendaño	50.666	47.741	47.741	15,9%	21.732	7,2%	26.009	8,6%
CESFAM Los Cerros	27.747	28.622	28.622	9,5%	13.984	4,6%	14.638	4,9%
Comuna Hualpén	81.843	79.122	79.122	26,3%	37.279	12,4%	41.843	13,9%
CESFAM Hualpencillo	29.818	29.387	29.387	9,8%	13.871	4,6%	15.516	5,2%
CESFAM Talcahuano Sur	30.942	28.259	28.259	9,4%	12.936	4,3%	15.323	5,1%
CESFAM La Floresta	21.883	21.476	21.476	7,1%	10.472	3,5%	11.004	3,7%
Comuna Penco	46.506	46.697	46.697	15,5%	22.280	7,4%	24.417	8,1%
CESFAM Penco	32.720	33.100	33.100	11,0%	15.785	5,2%	17.315	5,8%
CESFAM Lirquén	13.786	13.597	13.597	4,5%	6.495	2,2%	7.102	2,4%
Comuna Tome	51.629	50.179	50.179	16,7%	23.905	7,9%	26.274	8,7%
CESFAM Dr. Alberto Reyes	30.604	20.429	29.750	9,9%	14.035	4,7%	15.715	5,2%
CESFAM Bellavista	21.025	29.750	20.429	6,8%	9.870	3,3%	10.559	3,5%

Fuente: Fonasa

4. Dotación de Camas Hospitalarias

Tabla 5
Hospital Higueras

Area	Servicio/Unidad	N Camas	Dotación 2015
Area Medica Adultos (Medicina)	Medicina Básica	87	104
	Hospitalización Transitoria	17	
Area Quirurgica Adultos	Cirugía Adultos	77	122
	Traumatología	28	
	Urología	12	
	Otorrinonaringología	3	
	Oftalmología	2	
Area Medico Quirurgica Infantil	Segunda Infancia	18	50
	Lactantes	16	
	Cirugía Infantil	16	
Area de la Mujer	Obstetricia	42	54
	Ginecología	12	
Area Neonatología	Neo Basico	8	18
	Neo Intermedio	6	
	ICI Neonatología	4	
Unidad de Tratamientos Especiales	Unidad de Paciente Agusdo	8	14
	Transplante Renal	2	
	Unidad Cardiovascular Integrada	4	
Area de Paciente Critico Adulto	UCI Adulto	12	42
	Intermedio Adulto	18	
	UCI Coronaria Adultos	6	
	Intermedio Coronaria Adulto	6	
Area Paciente Critico Infantil	Intermedio Pediátrico	6	9
	UCI Pediatrica	3	
Area de Pensionado		11	11
Total			424

Hospital Tomé

Código	Servicio Clínico	Dotación 2015
20-110	Medicina Básica	42
20-120	Cirugía	30
20-150	Pediatría	14
20-161	Obstetricia	6
20-162	Ginecología	6
20-320	UTI	6
20-330	Pensionado	6
Total		110

Hospital Penco Lirquén

Código	Servicio Clínico	Dotación 2015
20-999	Indiferenciado	32
20-150	Pediatría Indiferenciado	5
20-161	Obstetricia	2
20-211	Unidad Hospitalaria Corta Estadia	6
Total		45

Fuente: Hospital las Higueras, Hospital Tome, Hospital Penco Lirquén.

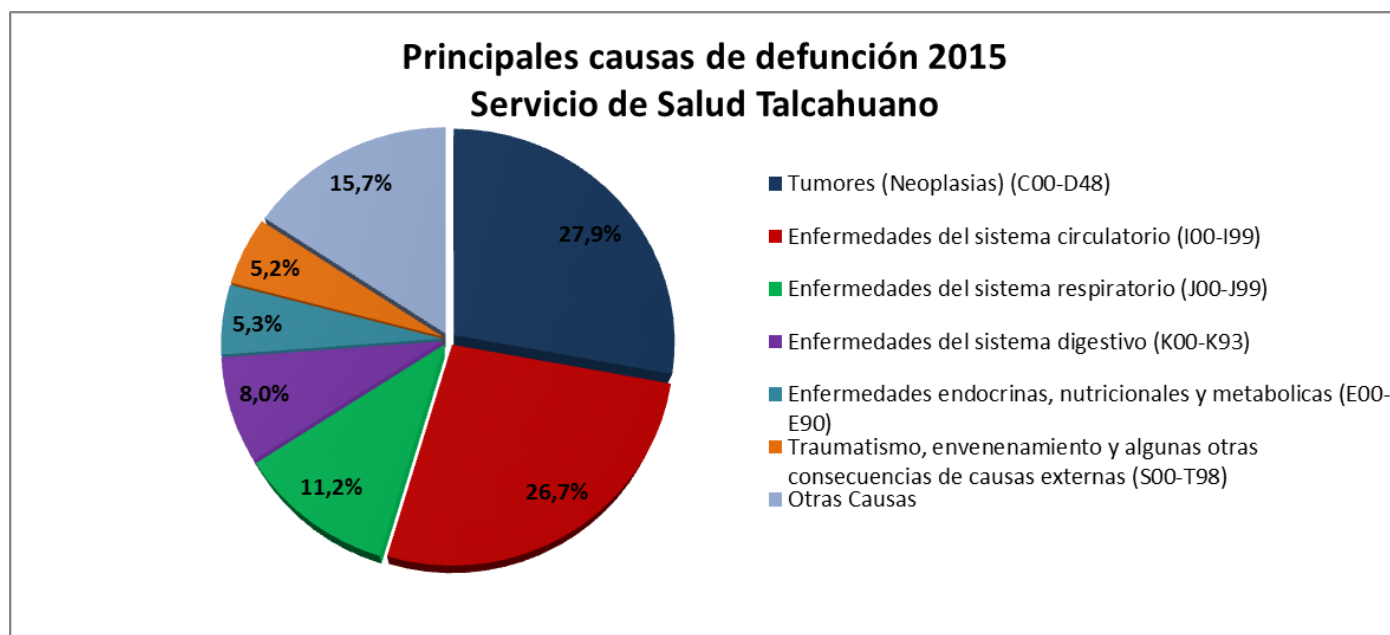
5. Principales Causas de Defunción año 2015

Durante el 2015, en el *Servicio de Salud Talcahuano* se registraron un total de 1.192 defunciones (579 menos que el año 2014 en la que se produjeron 1.771).

Como muestra la Tabla 6, las dos de las principales causas de defunción son *Tumores (Neoplasias) (C00-D48)* y *Enfermedades de sistema circulatorio (I00-I99)* con un total de 332 y 318 defunciones respectivamente, en conjunto estas dos causas de muerte representan el 54,6% de las defunciones totales del Servicio de Salud Talcahuano. Cabe señalar que en los años 2012 y 2013 este comportamiento se ha mantenido, más 2014 la principal causa de defunción fue *Enfermedades de sistema circulatorio (I00-I99)*, también mensionar que desde el año 2013 al 2015 se ha tenido un descenso en el total de defunciones.

Tabla 6

Clasificación CIE-10	Porcentaje
Tumores (Neoplasias) (C00-D48)	27,9%
Enfermedades del sistema circulatorio (I00-I99)	26,7%
Enfermedades del sistema respiratorio (J00-J99)	11,2%
Enfermedades del sistema digestivo (K00-K93)	8,0%
Enfermedades endocrinas, nutricionales y metabólicas (E00-E90)	5,3%
Traumatismo, envenenamiento y algunas otras consecuencias de causas externas (S00-T98)	5,2%
Otras Causas	15,7%



Fuente: Base de datos Registro Civil/ DEIS (información preliminar)

6. Principales Causas de Egresos Hospitalarios año 2015

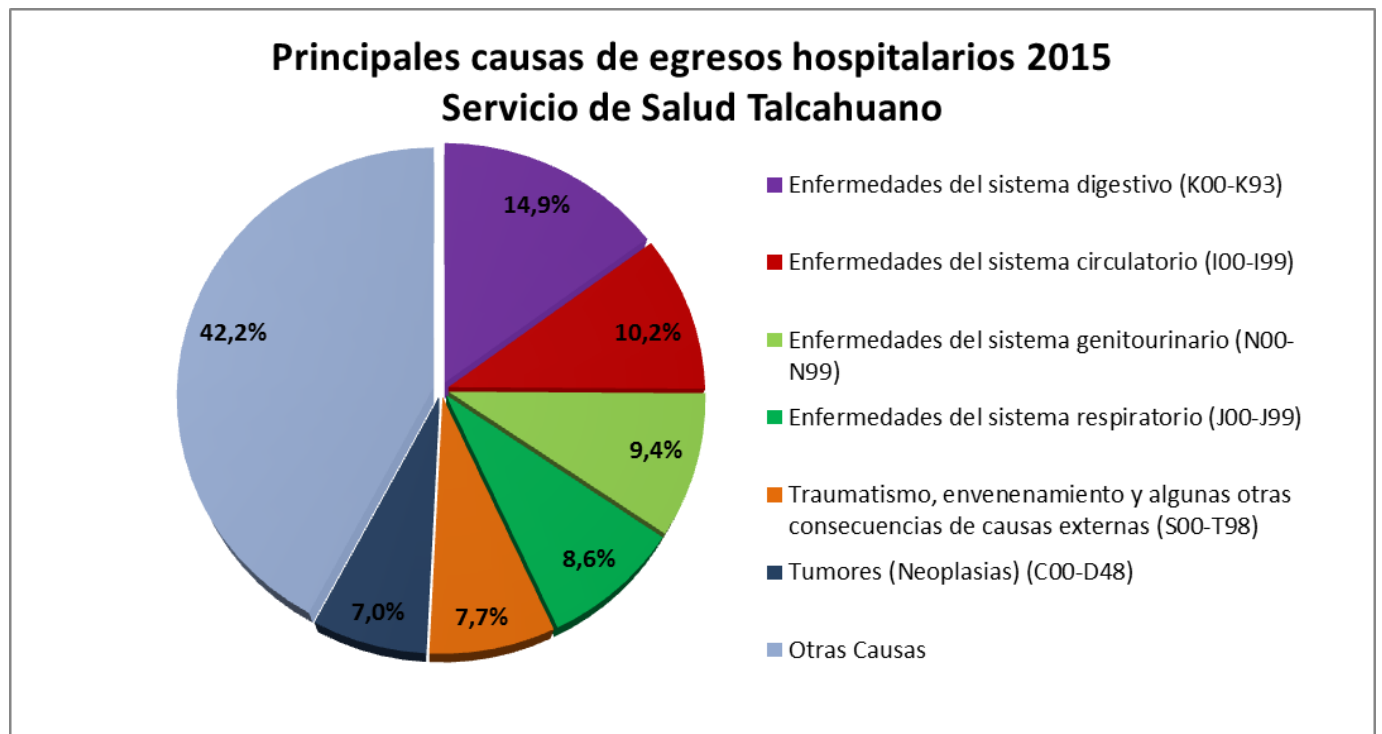
6.1 Principales Causas de Egresos Hospitalarios en el Servicio de Salud Talcahuano

El total de egresos hospitalarios registrados durante el 2015 en el Servicio de Salud Talcahuano fue de 24.156.-

Al igual que el año 2014 las dos principales causas de egresos hospitalarios son *Enfermedades del sistema digestivo (K00-K93)* y *Enfermedades del sistema circulatorio (I00-I99)*.

Tabla 7

Clasificación CIE-10	Porcentaje
Enfermedades del sistema digestivo (K00-K93)	14,9%
Enfermedades del sistema circulatorio (I00-I99)	10,2%
Enfermedades del sistema genitourinario (N00-N99)	9,4%
Enfermedades del sistema respiratorio (J00-J99)	8,6%
Traumatismo, envenenamiento y algunas otras consecuencias de causas externas (S00-T98)	7,7%
Tumores (Neoplasias) (C00-D48)	7,0%
Otras Causas	42,2%



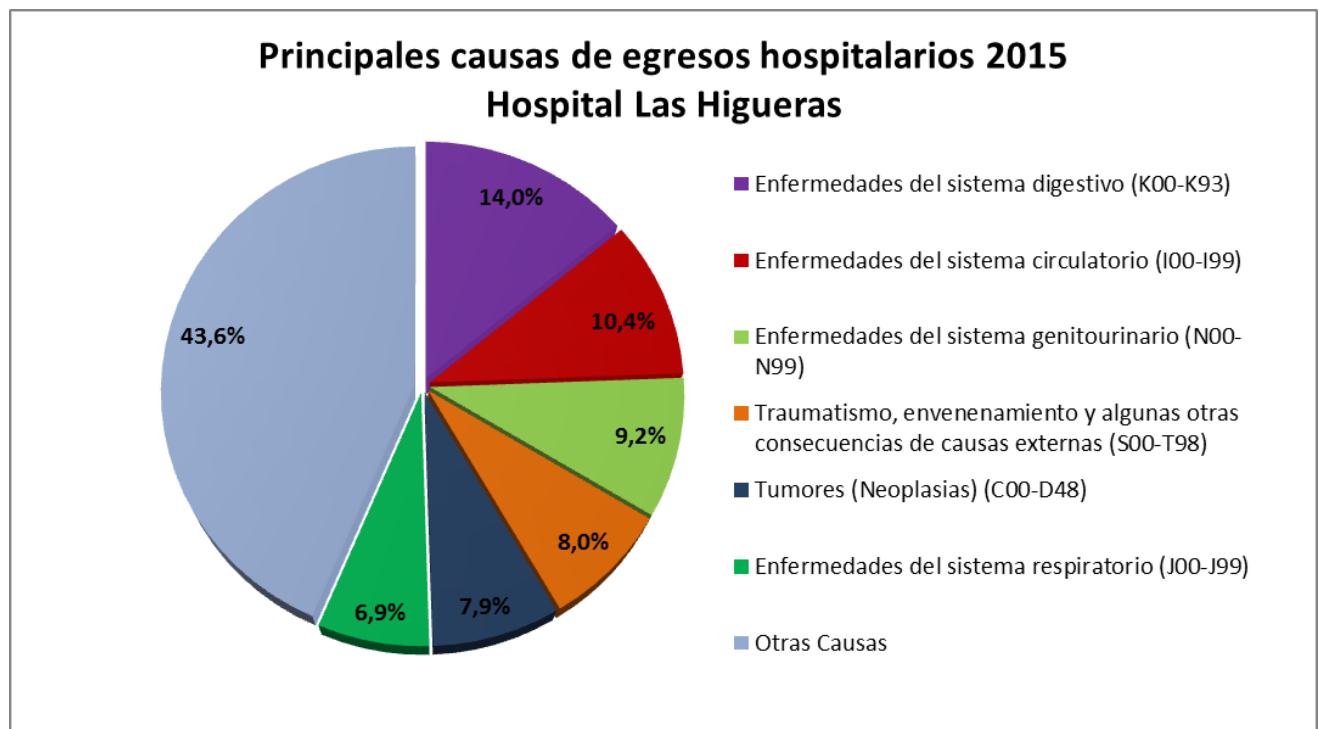
Fuente: Base de datos 2015 DEIS (información preliminar)

6.2 Principales Causas de Egresos Hospitalarios en Hospital Las Higueras

Sólo en el hospital las Higueras, durante el 2015 se cuenta con un total de 18.662 egresos hospitalarios que corresponde al 77,25% del total de egresos de este Servicio de Salud. Se observa que las dos principales causas de egresos la igual que en Servicio son *Enfermedades del sistema digestivo (K00-K93)* y *Enfermedades del sistema circulatorio (I00-I99)*.

Tabla 8

Clasificación CIE-10	Porcentaje
Enfermedades del sistema digestivo (K00-K93)	14,0%
Enfermedades del sistema circulatorio (I00-I99)	10,4%
Enfermedades del sistema genitourinario (N00-N99)	9,2%
Traumatismo, envenenamiento y algunas otras consecuencias de causas externas (S00-T98)	8,0%
Tumores (Neoplasias) (C00-D48)	7,9%
Enfermedades del sistema respiratorio (J00-J99)	6,9%
Otras Causas	43,6%



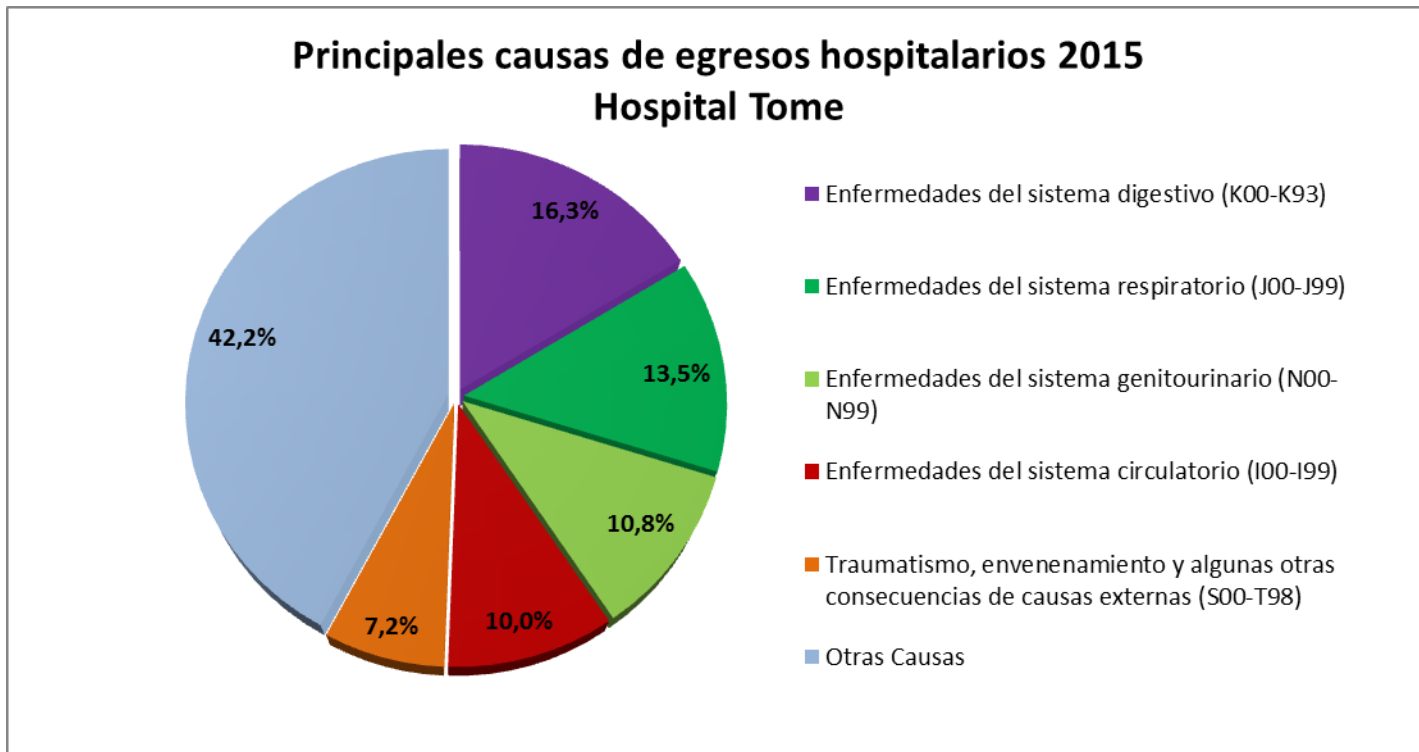
Fuente: Base de datos 2015 DEIS (información preliminar)

6.3 Principales Causas de Egresos Hospitalarios en Hospital Tomé

El 2015 el Hospital de Tomé tuvo 3.572 egresos hospitalarios. La principal causa de egreso es *Enfermedades del sistema digestivo (K00-K93)*, a diferencia del año 2014, año en el cual la clasificación *Enfermedades del sistema respiratorio (J00-J99)* lideraba este listado.

Tabla 9

Clasificación CIE-10	Porcentaje
Enfermedades del sistema digestivo (K00-K93)	16,3%
Enfermedades del sistema respiratorio (J00-J99)	13,5%
Enfermedades del sistema genitourinario (N00-N99)	10,8%
Enfermedades del sistema circulatorio (I00-I99)	10,0%
Traumatismo, envenenamiento y algunas otras consecuencias de causas externas (S00-T98)	7,2%
Otras Causas	42,2%



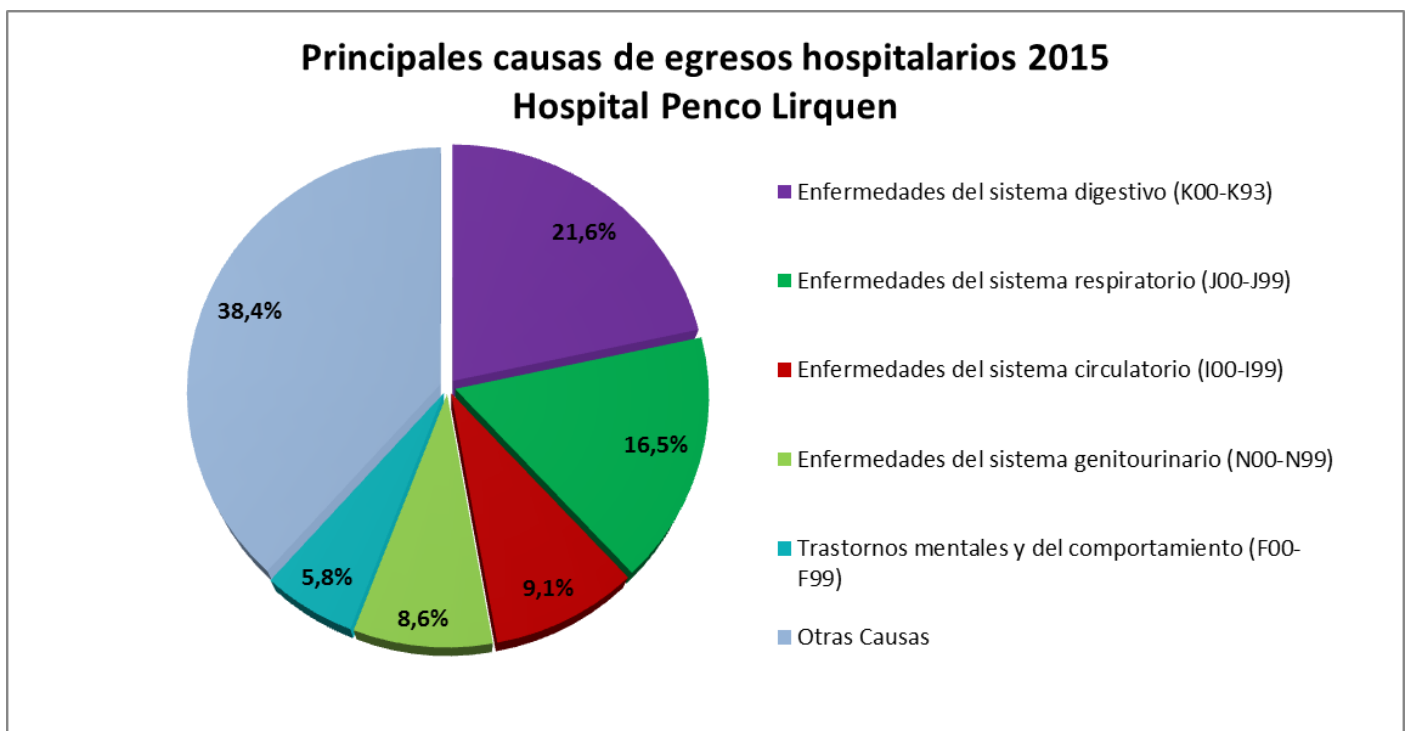
Fuente: Base de datos 2015 DEIS (información preliminar)

6.4 Principales Causas de Egresos Hospitalarios en Hospital Penco Lirquén

Durante el año 2015 los egresos hospitalarios en Hospital Penco Lirquén suman 1.922, siendo la principal causa las enfermedades del sistema digestivo con un 21,6%.

Tabla 10

Clasificación CIE-10	Porcentaje
Enfermedades del sistema digestivo (K00-K93)	21,6%
Enfermedades del sistema respiratorio (J00-J99)	16,5%
Enfermedades del sistema circulatorio (I00-I99)	9,1%
Enfermedades del sistema genitourinario (N00-N99)	8,6%
Trastornos mentales y del comportamiento (F00-F99)	5,8%
Otras Causas	38,4%



Fuente: Base de datos 2015 DEIS (información preliminar)

7. Intervenciones Quirúrgicas por Tipo

Tabla 11

Total Servicio de Salud

TIPO DE INTERVENCIÓN		2012	2013	2014	2015			
		TOTAL	TOTAL	TOTAL	TOTAL	A BENEFICIARIOS	< 15 AÑOS	15 Y + AÑOS
ELECTIVAS MAYORES NO AMBULATORIAS	CON MÉDICOS EN HORARIO NORMAL	7.073	5.949	7.137	7.311	6.550	478	6.833
	CON MÉDICOS A HONORARIOS U OTRA MODALIDAD	0	646	625	850	849	4	846
ELECTIVAS MAYORES AMBULATORIAS	CON MÉDICOS EN HORARIO NORMAL	1.855	1.967	2.074	2.384	2.344	277	2.107
	CON MÉDICOS A HONORARIOS U OTRA MODALIDAD	0	217	158	132	132	1	131
URGENCIA MAYORES	NO AMBULATORIAS	2.147	2.396	3.838	2.900	2.823	286	2.614
	MAYOR AMBULATORIAS	0	8	33	9	2.823	286	2.614
MENORES		10.516	10.124	11.685	10.441	9.979		

Hospital Las Higueras

TIPO DE INTERVENCIÓN		2012	2013	2014	2015			
		TOTAL	TOTAL	TOTAL	TOTAL	A BENEFICIARIOS	< 15 AÑOS	15 Y + AÑOS
ELECTIVAS MAYORES NO AMBULATORIAS	CON MÉDICOS EN HORARIO NORMAL	6.250	5.448	6.501	6.373	5.671	450	5.923
	CON MÉDICOS A HONORARIOS U OTRA MODALIDAD	0	646	625	850	849	4	846
ELECTIVAS MAYORES AMBULATORIAS	CON MÉDICOS EN HORARIO NORMAL	1.777	1.877	1.878	2.091	2.052	277	1.814
	CON MÉDICOS A HONORARIOS U OTRA MODALIDAD	0	217	158	132	132	1	131
URGENCIA MAYORES	NO AMBULATORIAS	2.147	2.396	2.703	2.900	2.823	286	2.614
	MAYOR AMBULATORIAS	0	8	33	9	2.823	286	2.614
MENORES		6.550	6.319	7.251	5.790	5.445		

Hospital Tomé

TIPO DE INTERVENCIÓN		2012	2013	2014	2015			
		TOTAL	TOTAL	TOTAL	TOTAL	A BENEFICIARIOS	< 15 AÑOS	15 Y + AÑOS
ELECTIVAS MAYORES NO AMBULATORIAS	CON MÉDICOS EN HORARIO NORMAL	507	208	283	527	468	0	527
	CON MÉDICOS A HONORARIOS U OTRA MODALIDAD	0	0	0	0	0	0	0
ELECTIVAS MAYORES AMBULATORIAS	CON MÉDICOS EN HORARIO NORMAL	78	90	196	293	292	0	293
	CON MÉDICOS A HONORARIOS U OTRA MODALIDAD	0	0	0	0	0	0	0
URGENCIA MAYORES	NO AMBULATORIAS	0	0	0	0	0	0	0
	MAYOR AMBULATORIAS	0	0	0	0	0	0	0
MENORES		3.393	2.944	3.299	3.329	3.212		

Hospital Penco Lirquen

TIPO DE INTERVENCIÓN		2012	2013	2014	2015			
		TOTAL	TOTAL	TOTAL	TOTAL	A BENEFICIARIOS	< 15 AÑOS	15 Y + AÑOS
ELECTIVAS MAYORES NO AMBULATORIAS	CON MÉDICOS EN HORARIO NORMAL	316	293	353	411	411	28	383
	CON MÉDICOS A HONORARIOS U OTRA MODALIDAD	0	0	0	0	0	0	0
ELECTIVAS MAYORES AMBULATORIAS	CON MÉDICOS EN HORARIO NORMAL	0	0	0	0	0	0	0
	CON MÉDICOS A HONORARIOS U OTRA MODALIDAD	0	0	0	0	0	0	0
URGENCIA MAYORES	NO AMBULATORIAS	0	0	0	0	0	0	0
	MAYOR AMBULATORIAS	0	0	0	0	0	0	0
MENORES		573	861	1.135	1.322	1.322		

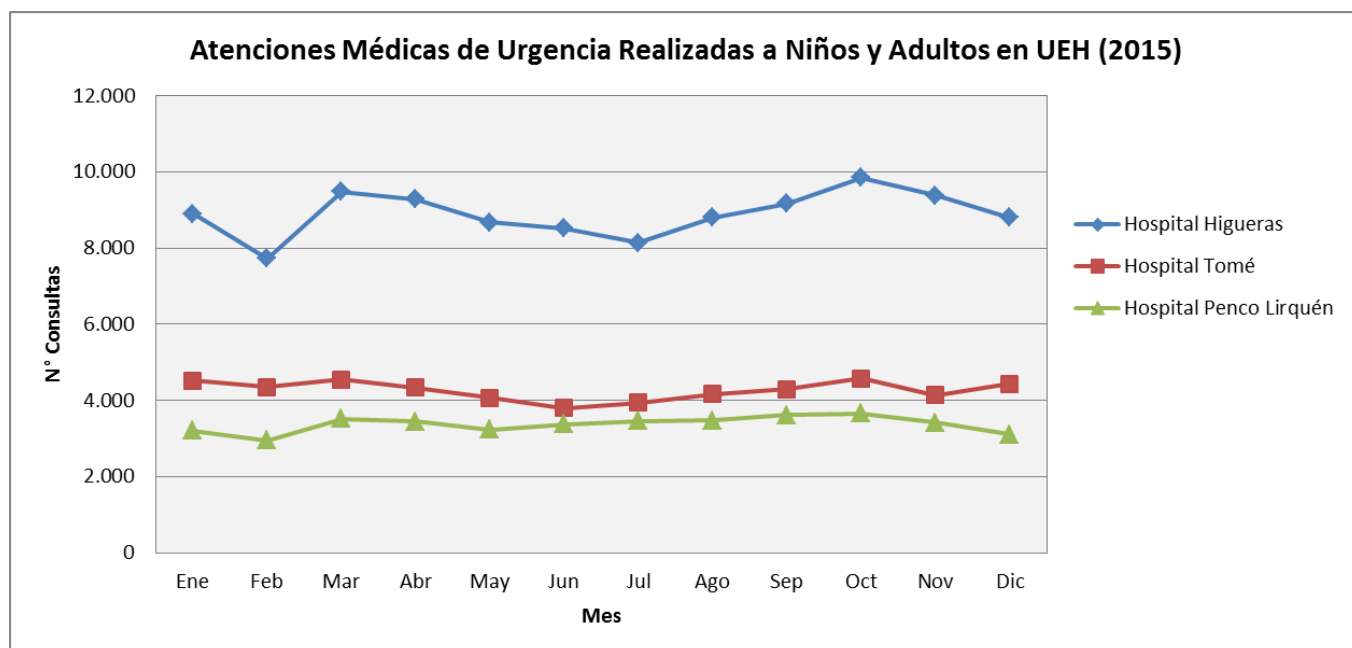
Fuente: DEPEIS REM A21/DEIS

8. Estadísticas de Producción

8.1 Atenciones Médicas Niño y Adulto Realizadas en Unidades de Emergencia Hospitalaria (UEH)

Tabla 12

UEH	2012	2013	2014	2015												
	Total	Total	Total	Total	Ene	Feb	Mar	Abr	May	Jun	Jul	Ago	Sep	Oct	Nov	Dic
Total	218.148	218.735	204.344	198.227	16.620	15.020	17.536	17.059	15.966	15.683	15.528	16.420	17.075	18.076	16.917	16.327
Hospital Higuera	130.560	125.880	114.496	106.683	8.900	7.726	9.479	9.278	8.674	8.511	8.138	8.796	9.166	9.848	9.375	8.792
Hospital Tomé	52.000	49.084	47.877	51.131	4.515	4.341	4.548	4.333	4.061	3.801	3.939	4.157	4.291	4.580	4.130	4.435
Hospital Penco Lirquén	45.588	43.771	41.971	40.413	3.205	2.953	3.509	3.448	3.231	3.371	3.451	3.467	3.618	3.648	3.412	3.100

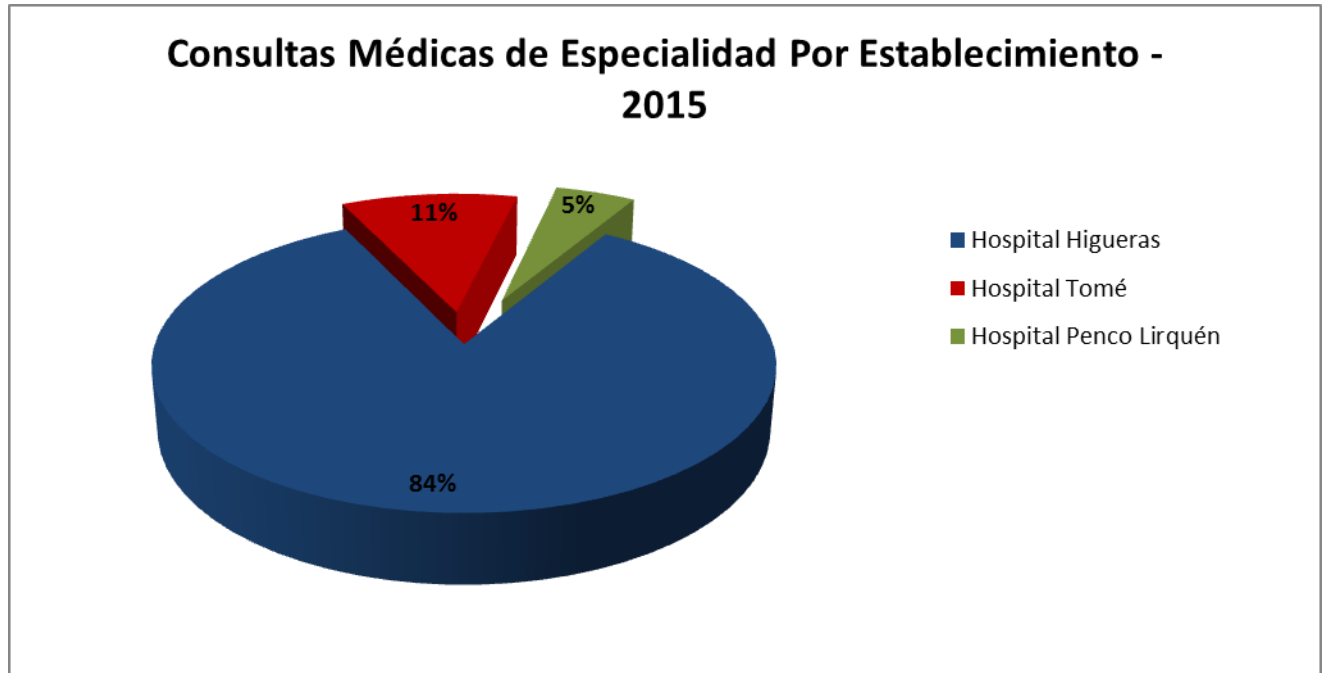


Fuente: UIS/REM A08

8.2 Consultas Médicas de Especialidad

Tabla 13

Consultas Especialidad	2012	2013	2014	2015												
	Total	Total	Total	Total	Ene	Feb	Mar	Abr	May	Jun	Jul	Ago	Sep	Oct	Nov	Dic
Total	217.603	226.532	235.747	228.122	19.174	12.639	21.533	18.340	17.503	20.433	20.687	21.496	19.907	20.086	20.019	16.305
Hospital Higueras	179.737	190.926	197.599	192.235	16.005	10.324	18.088	15.553	15.023	17.232	17.439	18.178	16.892	17.232	16.652	13.617
Hospital Tomé	24.526	24.841	26.827	24.587	2.014	1.682	2.183	1.922	1.657	2.285	2.234	2.367	2.175	1.973	2.387	1.708
Hospital Penco Lirquén	13.340	10.765	11.321	11.300	1.155	633	1.262	865	823	916	1.014	951	840	881	980	980



Fuente: DEPEIS/REM A07

8.3 Consultas Médicas por Especialidad Realizadas en Hospital Las Higueras

Tabla 14

Hospital Higueras	Total Consultas Médicas	Consultas nuevas según origen		
		Total Consultas Nuevas	Menor 15 años	15 y más años
TOTAL	192.235	43.150	8.003	35.147
Pediatría	2.471	720	720	0
Medicina Interna	3.994	1.351	0	1.351
Neonatología	1.612	0	0	0
Broncopulmonar	7.300	987	291	696
Cardiología	12.658	2.752	360	2.392
Endocrinología	7.916	1.328	207	1.121
Gastroenterología	5.071	1.645	258	1.387
Hematología	3.557	369	34	335
Hematología Oncológica	772	191	0	191
Nefrología	8.059	837	296	541
Nutrición	549	0	0	0
Reumatología	3.297	482	0	482
Dermatología	4.108	1.175	284	891
Inf. Transmisión Sexual (excluye VIH/SIDA)	1.163	431	0	431
Geriatría	353	7	0	7
Neurología	10.656	1.893	583	1.310
Oncología	5.492	293	0	293
Psiquiatría	11.098	798	224	574
Infectología	789	8	0	8
Cirugía Infantil	9.142	2.836	2.836	0
Cirugía Adulto	5.984	1.289	0	1.289
Cirugía Abdominal	5.798	862	0	862
Cirugía de Mamas con Patología Mamaria	5.217	1.349	0	1.349
Cirugía Plástica	602	154	0	154
Cirugía Proctológica	2.130	543	0	543
Cirugía Vascul Periférica	3.223	1.339	0	1.339
Cardiología	1.190	661	0	661
Obstetricia	5.837	1.566	2	1.564
Ginecología (excluye Patología Cervical e Infertilidad)	6.047	1.519	0	1.519
Ginecología Patología Cervical	3.316	453	0	453
Ginecología Infertilidad	1.580	400	0	400
Oftalmología (excluye UAPO)	18.142	6.981	1.026	5.955
Otorrinolaringología	9.179	3.387	882	2.505
Traumatología	16.478	3.153	0	3.153
Urología	7.455	1.391	0	1.391

Fuente: DEPEIS/Rem A07 seccion A

NOTA: Las consultas de VIH/SIDA incluidas en Infectologia.

8.4 Consultas Médicas por Especialidad Realizadas en Hospital Tomé

Tabla 15

Hospital Tome	Total Consultas Médicas	Consultas nuevas según origen		
		Total Consultas Nuevas	Menor 15 años	15 y más años
TOTAL	24.587	7.615	1.367	6.248
Pediatría	3.858	710	700	10
Medicina Interna	3.338	975	4	971
Broncopulmonar	103	25	0	25
Dermatología	1.005	328	63	265
Neurología	3.763	831	398	433
Psiquiatría	1.944	227	37	190
Cirugía Adulto	2.080	905	0	905
Obstetricia	614	162	0	162
Ginecología (excluye Patología Cervical e Infertilidad)	595	331	2	329
Oftalmología (excluye UAPO)	4.434	2.071	162	1.909
Traumatología	2.291	1.034	1	1.033
Medicina Familiar	562	16	0	16

Fuente: DEPEIS/Rem A07 seccion A

8.5 Consultas Médicas por Especialidad Realizadas en Hospital Lirquén

Tabla 16

Hospital Penco Lirquen	Total Consultas Médicas	Consultas nuevas según origen		
		Total Consultas Nuevas	Menor 15 años	15 y más años
TOTAL	11.300	4.666	202	4.464
Pediatría	194	88	88	0
Medicina Interna	575	293	0	293
Neurología	288	157	0	157
Psiquiatría	2.167	145	54	91
Cirugía Adulto	1.892	681	0	681
Cirugía Vascul ar Periférica	309	146	0	146
Ginecología (excluye Patología Cervical e Infertilidad)	323	106	1	105
Oftalmología (excluye UAPO)	1.694	931	5	926
Otorrinolaringología	580	257	51	206
Salud Ocupacional	1.345	1.345	0	1.345
Traumatología	1.036	420	2	418
Medicina Familiar	897	97	1	96

Fuente: DEPEIS/Rem A07 seccion A

8.6 Consultas Médicas por Especialidad Realizadas en COSAM Hualpén

Tabla 17

COSAM	Total Consultas Médicas	Consultas nuevas según origen		
		Total Consultas Nuevas	Menor 15 años	15 y más años
TOTAL	2.931	292	47	245
Psiquiatría	2.291	275	47	228
Medicina Familiar	640	17	0	17

Fuente: DEPEIS/Rem A07 seccion A

8.7 Atención de Especialidades Realizadas en Centro Comunitario de Salud Mental (COSAM).

Tabla 18

Actividad	Profesional	2012	2013	2014	2015												
		Total	Total	Total	Total	Ene	Feb	Mar	Abr	May	Jun	Jul	Ago	Sep	Oct	Nov	Dic
Consulta Salud Mental	Médico	1.051	1.117	482	0	0	0	0	0	0	0	0	0	0	0	0	0
	Psicólogo/a	71	80	179	187	16	3	29	23	18	17	17	14	15	13	11	11
	Enfermero/a	326	605	1.259	1.033	116	81	146	139	95	90	77	101	51	72	50	15
	Terapeuta Ocupacional			0	406	0	0	0	0	16	59	63	57	59	65	60	27
	Asistente Social	405	663	744	1.027	72	26	122	116	88	95	88	67	99	106	84	64
	Otros Profesionales	151	287	488	929	61	49	94	98	76	75	55	54	82	69	119	97
	Total	2.004	2.752	3.152	3.582	265	159	391	376	293	336	300	293	306	325	324	214
Psicodiagnostico	Psicólogo/a	141	73	75	80	5	6	6	12	10	14	5	3	8	2	5	4
Psicoterapia Individual	Médico Psiquiatra	1.904	391	10	0	0	0	0	0	0	0	0	0	0	0	0	0
	Psicólogo/a	992	1.454	2.063	2.011	186	92	179	210	206	211	177	150	138	168	155	139

Fuente: DEPEIS/Rem A06

8.8 Atenciones Médicas de Urgencia Realizadas en SAPU

Tabla 19

UEH	2012	2013	2014	2015												
	Total	Total	Total	Total	Ene	Feb	Mar	Abr	May	Jun	Jul	Ago	Sep	Oct	Nov	Dic
Total	274.062	281.625	257.833	286.394	7.904	6.936	9.487	9.103	9.507	8.948	8.988	10.068	10.565	10.159	9.252	8.268
SAPU Hualpencillo	59.583	54.750	31.068	47.485	3.548	3.089	4.073	3.931	4.115	3.882	3.887	4.492	4.661	4.377	3.843	3.587
SAPU San Vicente	25.490	26.450	27.661	32.031	2.408	2.061	2.859	2.692	2.902	2.618	2.575	2.804	2.906	2.826	2.837	2.543
SAPU Paulina Avendaño	35.300	36.802	36.341	29.669	1.948	1.786	2.555	2.480	2.490	2.448	2.526	2.772	2.998	2.956	2.572	2.138
SAPU Penco	30.256	29.038	27.673	30.886	2.208	1.933	2.551	2.482	2.429	2.503	2.696	2.790	3.078	3.298	2.798	2.120
SAPU Dr. Alberto Reyes	24.837	23.857	20.690	19.117	1.581	707	1.301	1.562	1.780	1.815	1.698	2.026	2.129	1.366	968	2.184
SAPU Bellavista	9.014	13.307	15.825	18.983	1.311	1.193	1.518	1.527	1.643	1.329	1.602	1.809	2.197	2.087	1.401	1.366
SAPU Alcalde Leocan Portus	25.801	26.395	26.894	36.196	2.788	2.345	3.310	3.194	3.104	2.989	2.989	3.272	3.208	3.075	3.099	2.823
SAPU Los Cerros	39.539	42.677	40.613	40.916	2.948	2.532	3.623	3.681	3.522	3.341	3.312	3.679	3.524	3.837	3.672	3.245
SAPU Talcahuano Sur	24.242	28.349	31.068	31.111	2.357	1.944	3.018	2.638	2.753	2.592	2.595	2.908	3.115	2.968	2.490	1.733

Fuente: Serie A Rem 08

8.9 Consultas Médicas Realizadas en Atención Primaria

Tabla 20

Consultas médicas	2012	2013	2014	2015												
	Total	Total	Total	Total	Ene	Feb	Mar	Abr	May	Jun	Jul	Ago	Sep	Oct	Nov	Dic
Total	250.013	228.671	214.026	216.845	16.790	16.898	20.910	17.484	17.287	18.982	19.044	18.796	19.290	19.436	16.833	15.095
Comuna Hualpen	45.928	43.989	42.658	39.030	3.330	3.290	3.487	3.300	3.232	3.538	3.962	2.973	3.529	3.552	2.821	2.016
CESFAM Hualpencillo	12.950	13.279	13.107	13.034	1.372	1.135	1.374	1.203	1.189	1.203	1.479	909	978	977	867	348
CESFAM Talcahuano Sur	12.241	10.701	10.565	10.065	850	920	666	735	807	1.008	1.015	660	944	1.052	830	578
CESFAM La Floresta	10.946	11.393	11.725	9.121	620	605	780	841	765	814	782	836	932	883	549	714
CECOF España	969	1.357	947	757	18	140	145	92	63	10	94	84	46	34	31	0
CECOF Leocan Portus	2.768	2.455	2.217	2.547	241	244	218	196	183	215	208	154	244	241	231	172
CECOF Schneider	3.020	2.470	1.879	1.692	110	106	181	130	95	149	175	167	180	166	153	80
CECOF Llafkelen	3.034	2.334	2.218	1.814	119	140	123	103	130	139	209	163	205	199	160	124
Comuna Penco	53.496	48.269	49.521	52.417	3.893	4.008	4.584	3.989	4.129	4.824	4.821	4.458	4.830	4.531	4.357	3.993
Hospital Penco Lirquen	17.948	12.994														
CESFAM Penco	29.165	29.202	29.879	31.134	2.210	2.204	2.527	2.172	2.629	2.915	2.887	2.772	3.045	2.700	2.580	2.493
CESFAM Lirquen			13.326	13.925	1.200	1.220	1.312	1.210	927	1.257	1.208	1.085	1.168	1.207	1.132	999
CECOF Cosmito	2.686	2.242	2.254	2.679	197	244	290	223	178	252	230	205	203	237	251	169
CECOF Forjadores	3.697	3.931	4.062	4.679	286	340	455	384	395	400	496	396	414	387	394	332
Comuna Talcahuano	91.599	80.785	70.539	70.540	5.375	5.563	7.256	6.066	5.661	6.364	6.014	5.646	5.762	6.495	5.478	4.860
CESFAM San Vicente	19.566	17.407	15.635	13.898	1.229	1.141	1.389	1.528	1.109	1.178	1.159	978	1.063	1.256	1.062	806
CESFAM Leocan Portus	14.027	11.800	11.005	10.969	894	824	820	734	852	1.072	1.083	926	857	1.167	922	818
CESFAM Paulina Avendaño	21.735	19.054	17.065	16.532	1.045	1.238	1.859	1.652	1.624	1.658	1.483	1.560	1.220	1.166	1.100	927
CESFAM Los Cerros	19.111	18.237	14.931	17.519	1.329	1.527	2.207	1.033	1.294	1.451	1.276	1.249	1.647	1.873	1.363	1.270
Posta Tumbes	928	681	1.232	1.100	96	126	167	103	73	79	53	86	54	94	90	79
CECOF Eseméralda	7.849	4.819	3.088	2.834	234	213	164	389	257	208	232	221	183	202	243	288
CECOF 8 de Mayo	3.189	2.609	1.971	2.217	181	153	161	207	169	147	187	269	172	198	167	206
CECOF Libertad Gaete	1.404	2.180	2.139	2.137	108	121	182	167	62	213	229	216	243	227	190	179
CECOF La Gloria	3.790	3.998	3.473	3.334	259	220	307	253	221	358	312	141	323	312	341	287
Comuna Tomé	58.990	55.628	51.308	54.858	4.192	4.037	5.583	4.129	4.265	4.256	4.247	5.719	5.169	4.858	4.177	4.226
Hospital Tomé	3.409	3.531	5.343	7.275	656	566	754	542	517	483	620	578	641	705	655	558
CESFAM Dr Alberto Reyes	26.507	25.999	23.003	25.143	1.769	2.003	2.195	1.793	1.988	2.235	1.930	2.707	2.387	2.156	2.100	1.880
CESFAM Bellavista	12.147	9.991	8.829	9.868	787	493	1.146	688	730	746	828	1.062	1.018	958	624	788
Posta Rafael	2.563	2.396	2.653	2.131	129	146	275	115	170	106	143	248	260	199	148	192
Posta Dichato	10.084	9.524	7.660	7.068	596	577	884	710	590	389	554	837	522	537	356	516
Posta Menque	496	491	547	331	44	19	11	21	20	34	20	30	43	21	29	39
Posta Coliumo	599	728	488	582	12	13	61	53	49	49	47	86	39	49	42	82
CECOF El Santo, Esfuerzo de todos	3.185	2.968	2.785	2.460	199	220	257	207	201	214	105	171	259	233	223	171

Fuente: Serie A Rem 04.

Nota: El año 2014 se concreta la separación oficial de la APS del Hospital Penco Lirquén por lo que a partir de este año la producción es realizada en el CESFAM Lirquén.

8.10 Controles Médicos en Atención Primaria

Tabla 21

Controles médicos	2012	2013	2014	2015												
	Total	Total	Total	Total	Ene	Feb	Mar	Abr	May	Jun	Jul	Ago	Sep	Oct	Nov	Dic
Total	55.583	54.036	55.986	57.188	5.014	4.095	5.622	5.029	5.104	5.182	5.309	4.839	4.465	4.423	4.459	3.647
Comuna Hualpen	17.807	15.832	18.810	17.170	1.768	1.815	1.702	1.552	1.452	1.644	1.722	1.081	1.253	1.189	1.254	738
CESFAM Hualpencillo	6.859	5.681	6.751	6.756	782	689	633	667	529	593	638	509	531	516	403	266
CESFAM Talcahuano Sur	3.274	2.759	3.599	3.501	333	409	281	239	313	408	445	213	268	221	248	123
CESFAM La Floresta	4.701	4.480	5.207	4.058	469	410	449	350	402	430	331	128	224	221	387	257
CECOF España	544	625	686	739	24	137	112	108	87	17	84	74	47	25	24	0
CECOF Leocan Portus	468	496	587	599	53	35	63	54	34	42	59	20	49	67	79	44
CECOF Schneider	6.112	613	648	485	30	30	44	39	32	48	62	51	30	51	41	27
CECOF Llafkelen	1.349	1.178	1.332	1.032	77	105	120	95	55	106	103	86	104	88	72	21
Comuna Penco	8.100	10.287	9.758	10.811	768	744	919	963	849	894	993	954	1.030	985	1.006	706
Hospital Penco Lirquen	2.631	4.746	0	0	0	0	0	0	0	0	0	0	0	0	0	0
CESFAM Penco	4.377	4.651	4.947	5.268	352	277	414	489	509	491	477	471	512	515	469	292
CESFAM Lirquen			3.976	4.476	388	372	410	371	258	289	433	424	420	361	426	324
CECOF Cosmito	306	339	252	212	6	14	18	22	13	31	17	9	18	25	18	21
CECOF Forjadores	786	551	583	855	22	81	77	81	69	83	66	50	80	84	93	69
Comuna Talcahuano	22.754	21.439	21.069	22.190	1.832	984	2.244	1.949	2.295	2.086	2.076	2.061	1.580	1.688	1.745	1.650
CESFAM San Vicente	2.982	2.946	3.018	3.293	247	140	211	247	323	285	405	389	250	245	274	277
CESFAM Leocan Portus	3.209	3.214	3.728	3.700	376	314	374	373	385	300	342	332	168	295	244	197
CESFAM Paulina Avendaño	6.128	6.291	5.650	5.383	378	0	719	520	601	561	496	573	459	352	384	340
CESFAM Los Cerros	4.204	3.878	3.232	4.147	363	247	405	270	392	408	342	336	325	396	381	282
Posta Tumbes	541	474	519	620	44	52	57	40	49	75	34	11	36	92	68	62
CECOF Eseméralda	3.157	2.300	2.480	2.711	191	93	249	289	343	232	268	203	159	163	221	300
CECOF 8 de Mayo	1.520	1.292	975	924	104	67	109	106	94	100	95	96	47	33	25	48
CECOF Libertad Gaete	404	625	698	831	37	49	51	45	59	81	60	77	85	83	100	104
CECOF La Gloria	609	419	769	581	92	22	69	59	49	44	34	44	51	29	48	40
Comuna Tomé	6.922	6.478	6.349	7.017	646	552	757	565	508	558	518	743	602	561	454	553
CESFAM Dr Alberto Reyes	4.354	3.944	3.549	3.843	457	363	342	329	252	302	255	351	299	286	301	306
CESFAM Bellavista	1.609	1.533	1.760	1.618	94	79	223	128	115	148	159	208	173	148	56	87
Posta Rafael	231	338	301	446	11	35	76	24	58	21	28	57	50	29	25	32
Posta Dichato	304	233	254	591	51	43	76	43	36	37	47	79	33	52	32	62
Posta Menque	73	73	79	103	8	3	3	8	6	9	6	14	13	11	9	13
Posta Coliumo	76	79	120	145	4	4	14	13	12	22	8	13	10	13	10	22
CECOF El Santo, Esfuerzo de todos	275	278	286	271	21	25	23	20	29	19	15	21	24	22	21	31

Fuente: Serie A Rem 01.

Nota: El año 2014 se concreta la separación oficial de la APS del Hospital Penco Lirquén por lo que a partir de este año la producción es realizada en el CESFAM Lirquén.

8.11 Exámenes de Medicina Preventiva(EMP), Mayores de 15 años y más por Sexo

Tabla 22

EMP	2012	2013	2014	2014												
	Total			Total			15 a 19 años		20 a 24 años		25 a 44 años		45 a 64 años		65 años y más	
	Ambos Generos			Ambos Generos	Hombre	Mujer	Hombre	Mujer	Hombre	Mujer	Hombre	Mujer	Hombre	Mujer	Hombre	Mujer
Total	33.569	35.529	34.548	35.882	14.915	20.967	124	136	1.665	596	4.829	3.127	1.745	5.953	6.552	11.155
Comuna Hualpen	9.182	9.326	10.096	9.612	3.809	5.803	36	28	452	161	1.111	771	398	1.595	1.812	3.248
CESFAM Hualpencillo	3.000	3.280	3.674	3.379	1.390	1.989	13	8	197	33	443	149	102	656	635	1.143
CESFAM Talcahuano Sur	2.288	1.992	2.090	2.272	915	1.357	7	8	94	39	196	211	94	298	524	801
CESFAM La Floresta	2.049	2.134	2.205	2.082	788	1.294	12	5	84	42	288	271	120	386	284	590
CECOF España	372	353	365	366	147	219	1	0	20	7	54	17	11	51	61	144
CECOF Leocan Portus	249	310	468	384	143	241	1	0	18	29	50	68	33	74	41	70
CECOF Schneider	379	441	493	528	211	317	2	5	26	7	50	27	22	70	111	208
CECOF Llafkelen	845	816	801	601	215	386	0	2	13	4	30	28	16	60	156	292
Comuna Penco	4.359	5.513	5.956	5.835	2.532	3.303	24	34	286	84	958	537	283	1.060	981	1.588
Hospital Penco Lirquen	1.573	2.375														
CESFAM Penco	2.476	2.858	2.984	3.253	1.502	1.751	1	0	184	16	598	150	133	616	586	969
CESFAM Lirquen			2.442	2.102	778	1.324	19	34	61	65	225	340	131	351	342	534
CECOF Cosmito	154	227	261	215	114	101	2	0	17	2	60	39	15	35	20	25
CECOF Forjadores	156	326	269	265	138	127	2	0	24	1	75	8	4	58	33	60
Comuna Talcahuano	12.787	12.978	11.362	12.866	5.147	7.719	50	70	479	246	1.603	1.265	756	2.200	2.259	3.938
Hospital Higueras	450	614	675	212	65	147	0	0	3	8	39	79	22	60	1	0
CESFAM San Vicente	3.329	3.258	2.470	3.051	1.335	1.716	17	32	123	70	401	347	230	367	564	900
CESFAM Leocan Portus	1.539	1.775	1.759	2.101	758	1.343	4	8	57	44	226	225	140	410	331	656
CESFAM Paulina Avendaño	3.710	3.008	2.912	3.104	1.162	1.942	13	18	136	50	308	260	109	581	596	1.033
CESFAM Los Cerros	1.288	1.551	1.385	1.674	672	1.002	7	7	55	46	276	231	154	384	180	334
Posta Tumbes	179	191	231	226	95	131	1	0	16	2	34	15	16	41	28	73
CECOF Esmeralda	1.268	1.393	1.232	1.280	513	767	2	0	57	7	134	57	47	214	273	489
CECOF 8 de Mayo	440	438	352	446	194	252	1	0	14	3	74	26	13	70	92	153
CECOF Libertad Gaete	296	419	653	476	176	300	5	4	3	17	26	53	23	33	119	193
CECOF La Gloria	288	331	368	508	242	266	0	1	18	7	124	51	24	100	76	107
Comuna Tomé	7.241	7.712	7.134	7.569	3.427	4.142	14	4	448	105	1.157	554	308	1.098	1.500	2.381
CESFAM Dr Alberto Reyes	4.230	4.479	3.931	4.361	1.923	2.438	2	0	255	70	641	309	204	651	821	1.408
CESFAM Bellavista	1.985	1.956	1.833	1.885	860	1.025	9	3	127	29	334	183	75	271	315	539
Posta Rafael	366	418	460	421	223	198	0	0	25	0	57	27	10	48	131	123
Posta Dichato	272	392	475	437	192	245	2	1	18	3	61	17	6	66	105	158
Posta Menque	82	76	82	100	51	49	0	0	2	0	10	2	3	12	36	35
Posta Coliumo	84	127	140	140	69	71	1	0	5	1	26	8	3	24	34	38
CECOF El Santo, Esfuerzo de todos	222	264	213	225	109	116	0	0	16	2	28	8	7	26	58	80

Fuente: Serie A02 REM.

Nota: El año 2014 se concreta la separación oficial de la APS del Hospital Penco Lirquén por lo que a partir de este año la producción es realizada en el CESFAM Lirquén.

8.12 Consulta de Salud Mental en APS

Tabla 23

Consult Salud Mental Atención Primaria	2012	2013	2014	2015								
	Total	Total	Total	Total	Médico	Psicologo	Enfermera	Matrona	Asist. Social	Otros	Terap. Ocup	Tec. Paramédico y en SM
Total	64.074	57.580	59.565	59.171	13.042	34.861	835	53	7.350	664	338	2.028
Comuna Hualpen	14.385	14.538	17.555	15.242	3.611	8.869	76	0	382	618	0	1.686
CESFAM Hualpencillo	5.999	5.129	5.191	4.926	947	3.221	29	0	99	0	0	630
CESFAM Talcahuano Sur	3.355	3.108	3.803	2.969	600	1.754	40	0	70	0	0	505
CESFAM La Floresta	2.677	3.163	5.888	4.887	1.525	2.638	0	0	106	618	0	0
CECOF España	658	594	399	357	25	283	4	0	0	0	0	45
CECOF Leocan Portus	545	845	556	622	120	316	0	0	22	0	0	164
CECOF Schneider	469	874	504	509	151	275	3	0	2	0	0	78
CECOF Llafkelen	682	825	1.214	972	243	382	0	0	83	0	0	264
Comuna Penco	9.852	10.597	11.067	11.095	1.361	7.178	6	0	1.876	0	338	336
Hospital Penco Lirquen	2.803	3.621	0	0	0	0	0	0	0	0	0	0
CESFAM Penco	5.874	5.945	6.097	6.602	446	4.674	3	0	805	0	338	336
CESFAM Lirquen			4.072	3.639	828	1.790	0	0	1.021	0	0	0
CECOF Cosmito	506	453	358	363	20	312	0	0	31	0	0	0
CECOF Forjadores	669	578	540	491	67	402	3	0	19	0	0	0
Comuna Talcahuano	25.762	22.900	19.100	20.194	5.397	11.463	716	0	2.566	46	0	6
CESFAM San Vicente	5.444	4.582	4.198	4.172	1.025	2.231	336	0	580	0	0	0
CESFAM Leocan Portus	3.762	2.995	3.206	4.295	847	2.580	279	0	589	0	0	0
CESFAM Paulina Avendaño	7.300	6.496	4.714	5.548	2.074	2.489	51	0	934	0	0	0
CESFAM Los Cerros	4.531	4.233	3.466	2.856	639	2.113	9	0	49	46	0	0
Posta Tumbes	715	403	316	242	56	178	0	0	8	0	0	0
CECOF Esmeralda	1.691	1.748	1.466	1.155	334	690	0	0	125	0	0	6
CECOF 8 de Mayo	1.173	1.128	825	861	256	463	0	0	142	0	0	0
CECOF Libertad Gaete	182	382	394	426	142	106	41	0	137	0	0	0
CECOF La Gloria	964	933	515	639	24	613	0	0	2	0	0	0
Comuna Tomé	14.075	9.545	11.843	12.640	2.673	7.351	37	53	2.526	0	0	0
CESFAM Dr Alberto Reyes	7.582	3.046	5.746	6.768	1.586	3.739	9	0	1.434	0	0	0
CESFAM Bellavista	3.200	3.009	2.870	2.736	598	1.736	14	0	388	0	0	0
Posta Rafael	667	640	656	640	125	379	0	0	136	0	0	0
Posta Dichato	1.771	1.786	1.620	1.434	241	813	0	51	329	0	0	0
Posta Menque	130	195	144	146	21	84	0	2	39	0	0	0
Posta Coliumo	252	339	268	278	36	184	14	0	44	0	0	0
CECOF El Santo, Esfuerzo de todos	473	530	539	638	66	416	0	0	156	0	0	0

Fuente: DEPEIS / REM A06

Nota: El año 2014 se concreta la separación oficial de la APS del Hospital Penco Lirquén por lo que a partir de este año la producción es realizada en el CESFAM Lirquén.

8.13 Aplicación de Instrumentos de Evaluación

Tabla 24

Consulta Salud Mental Atención Primaria	2012	2013	2014	2015				
	Total	Total	Total	Total	Pauta Breve	Test Desarrollo Psicomotor	Protocolo Neurosensorial (1 - 2 Meses)	Pauta de observación
Total	27.809	26.076	20.644	20.110	7.682	8.313	2.347	1.768
Comuna Hualpen	6.622	6.023	4.980	5.024	1.940	2.126	474	484
CESFAM Hualpencillo	2.038	1.692	1.325	1.310	574	615	120	1
CESFAM Talcahuano Sur	1.078	940	720	835	335	368	109	23
CESFAM La Floresta	2.401	2.260	2.141	2.074	733	789	151	401
CECOF España	206	211	130	167	51	77	8	31
CECOF Leocan Portus	319	317	250	275	117	127	31	0
CECOF Schneider	204	197	170	177	70	82	25	0
CECOF Llafkelen	376	406	244	186	60	68	30	28
Comuna Penco	3.728	3.671	2.998	2.740	949	1.160	422	209
Hospital Penco Lirquen	1.640	1.512	0	0	0	0	0	0
CESFAM Penco	1.614	1.532	1.234	1.235	359	530	238	108
CESFAM Lirquen			1.289	1.114	418	480	139	77
CECOF Cosmito	239	336	257	215	111	77	15	12
CECOF Forjadores	235	291	218	176	61	73	30	12
Comuna Talcahuano	12.597	11.593	8.810	8.592	3.279	3.491	970	852
CESFAM San Vicente	2.266	1.734	1.400	1.292	456	553	198	85
CESFAM Leocan Portus	2.163	1.810	1.543	1.596	758	531	135	172
CESFAM Paulina Avendaño	2.587	2.309	1.552	1.459	577	598	212	72
CESFAM Los Cerros	2.795	2.788	2.275	2.203	887	896	214	206
Posta Tumbes	199	158	99	113	48	59	6	0
CECOF Eseméralda	1.059	952	564	655	156	286	69	144
CECOF 8 de Mayo	660	638	423	385	115	163	32	75
CECOF Libertad Gaete	430	656	544	512	119	224	71	98
CECOF La Gloria	438	548	410	377	163	181	33	0
Comuna Tomé	4.862	4.789	3.856	3.754	1.514	1.536	481	223
CESFAM Dr Alberto Reyes	2.906	2.791	2.164	2.196	913	842	286	155
CESFAM Bellavista	1.348	1.339	1.092	929	378	411	118	22
Posta Rafael	111	115	99	96	12	65	19	0
Posta Dichato	278	244	248	274	95	118	27	34
Posta Menque	10	13	8	14	4	9	1	0
Posta Coliumo	25	30	34	43	17	16	3	7
CECOF El Santo, Esfuerzo de todos	184	257	211	202	95	75	27	5

Fuente: DEPEIS/REM A03 seccion A

Nota: El año 2014 se concreta la separación oficial de la APS del Hospital Penco Lirquén por lo que a partir de este año la producción es realizada en el CESFAM Lirquén.

8.14 Ingresos al Programa de Salud Cardiovascular

Tabla 25

Ingresos al PSCV	2012	2013	2014	2015												
	Total	Total	Total	Total	Ene	Feb	Mar	Abr	May	Jun	Jul	Ago	Sep	Oct	Nov	Dic
Total	6.915	5.890	6.629	6.007	447	397	539	516	499	559	529	507	476	542	508	488
Comuna Hualpen	1.182	1.210	1.358	1.114	116	76	95	134	87	98	53	74	88	116	110	67
CESFAM Hualpencillo	440	465	537	416	47	28	35	39	48	33	0	33	29	60	41	23
CESFAM Talcahuano Sur	272	210	286	247	18	21	19	27	10	19	24	24	22	13	25	25
CESFAM La Floresta	226	271	318	200	37	9	13	21	9	26	16	0	16	26	15	12
CECOF España	72	77	59	70	4	7	8	10	6	4	2	7	6	3	8	5
CECOF Leocan Portus	36	54	47	46	1	3	4	8	1	7	4	3	4	4	7	0
CECOF Schneider	63	54	56	69	9	8	6	10	5	5	7	6	3	4	6	0
CECOF Llafkelen	73	79	55	66	0	0	10	19	8	4	0	1	8	6	8	2
Comuna Penco	714	750	1.402	1.074	45	65	87	79	61	132	86	76	81	86	103	173
Hospital Penco Lirquen	143	218	0	0	0	0	0	0	0	0	0	0	0	0	0	0
CESFAM Penco	462	375	841	564	23	33	46	42	30	61	40	38	36	42	53	120
CESFAM Lirquen			249	323	22	26	34	21	16	34	37	27	28	32	35	11
CECOF Cosmito	58	88	164	75	0	5	7	5	7	14	1	5	4	7	3	17
CECOF Forjadores	51	69	148	112	0	1	0	11	8	23	8	6	13	5	12	25
Comuna Talcahuano	3.249	2.832	2.770	2.693	246	183	246	206	268	242	280	225	213	219	189	176
CESFAM San Vicente	749	624	492	446	47	36	38	34	38	24	29	25	37	46	55	37
CESFAM Leocan Portus	523	501	444	410	43	45	50	42	27	0	34	46	32	36	25	30
CESFAM Paulina Avendaño	712	701	869	822	67	38	61	57	105	105	97	82	58	61	54	37
CESFAM Los Cerros	595	415	313	341	33	27	32	14	31	40	35	29	36	17	9	38
Posta Tumbes	47	27	21	16	4	2	0	0	0	4	0	0	0	2	4	0
CECOF Esmeralda	331	309	301	355	31	16	33	28	34	30	45	23	25	35	29	26
CECOF 8 de Mayo	121	100	92	117	5	2	7	21	12	14	17	9	2	13	9	6
CECOF Libertad Gaete	87	123	142	89	7	13	12	6	9	11	7	8	7	9	0	0
CECOF La Gloria	84	32	96	97	9	4	13	4	12	14	16	3	16	0	4	2
Comuna Tomé	1.050	1.098	1.099	1.126	40	73	111	97	83	87	110	132	94	121	106	72
CESFAM Dr Alberto Reyes	578	633	668	649	23	40	75	57	53	55	68	66	46	60	59	47
CESFAM Bellavista	331	294	223	292	10	12	20	24	21	16	30	41	35	43	27	13
Posta Rafael	43	49	53	44	0	6	3	3	2	2	5	14	0	3	6	0
Posta Dichato	61	52	86	87	7	11	11	8	5	11	4	3	6	10	6	5
Posta Menque	2	6	8	2	0	0	0	0	0	0	2	0	0	0	0	0
Posta Coliumo	6	13	14	30	0	4	2	3	2	1	1	4	4	2	2	5
CECOF El Santo, Esfuerzo de todos	29	51	47	22	0	0	0	2	0	2	0	4	3	3	6	2

Fuente: DEPEIS/Rem A05 seccion G

Nota: El año 2014 se concreta la separación oficial de la APS del Hospital Penco Lirquén por lo que a partir de este año la producción es realizada en el CESFAM Lirquén.

8.15 Lactancia Materna Exclusiva en Menores Controlados, Comuna de Hualpén

Tabla 26

Establecimiento	Tipo de Alimentación	Según Control Pragmático				
		Del 1er Mes	Del 3er Mes	Del 6er Mes	Del 12° Mes	Del 24° Mes
CESFAM Hualpencillo	Menores Controlados	131	133	182	205	179
	Lactancia Materna Exclusiva	91	74	72		
	Lactancia Materna Más Sólidos				51	21
CESFAM Talcahuano Sur	Menores Controlados	47	48	88	93	57
	Lactancia Materna Exclusiva	32	33	51		
	Lactancia Materna Más Sólidos				50	13
CESFAM La Floresta	Menores Controlados	179	197	242	179	107
	Lactancia Materna Exclusiva	113	110	122		
	Lactancia Materna Más Sólidos				54	14
CECOF España	Menores Controlados	11	14	22	16	19
	Lactancia Materna Exclusiva	8	10	11		
	Lactancia Materna Más Sólidos				3	4
CECOF Leocan Portus	Menores Controlados	14	15	34	44	31
	Lactancia Materna Exclusiva	10	11	16		
	Lactancia Materna Más Sólidos				11	4
CECOF Schneider	Menores Controlados	6	6	20	11	5
	Lactancia Materna Exclusiva	5	5	11		
	Lactancia Materna Más Sólidos				8	4
CECOF Llafkelen	Menores Controlados	30	27	19	16	25
	Lactancia Materna Exclusiva	23	22	14		
	Lactancia Materna Más Sólidos				3	4

Fuente: DEPEIS/REM A03 seccion E

8.16 Lactancia Materna Exclusiva en Menores Controlados, Comuna de Talcahuano

Tabla 27

Establecimiento	Tipo de Alimentación	Según Control Pragmático				
		Del 1er Mes	Del 3er Mes	Del 6er Mes	Del 12° Mes	Del 24° Mes
Hospital Higueras	Menores Controlados	0	0	0	0	0
	Lactancia Materna Exclusiva	0	0	0		
	Lactancia Materna Más Sólidos				0	0
CESFAM San Vicente	Menores Controlados	185	204	117	134	79
	Lactancia Materna Exclusiva	107	116	47		
	Lactancia Materna Más Sólidos				22	3
CESFAM Leocan Portus	Menores Controlados	143	160	183	147	120
	Lactancia Materna Exclusiva	98	96	87		
	Lactancia Materna Más Sólidos				44	8
CESFAM Paulina Avendaño	Menores Controlados	173	172	255	412	152
	Lactancia Materna Exclusiva	117	107	126		
	Lactancia Materna Más Sólidos				140	8
CESFAM Los Cerros	Menores Controlados	250	293	281	262	261
	Lactancia Materna Exclusiva	177	161	138		
	Lactancia Materna Más Sólidos				66	42
Posta Tumbes	Menores Controlados	13	14	17	23	9
	Lactancia Materna Exclusiva	9	5	6		
	Lactancia Materna Más Sólidos				9	1
CECOF Esmeralda	Menores Controlados	72	68	115	192	245
	Lactancia Materna Exclusiva	67	53	61		
	Lactancia Materna Más Sólidos				91	77
CECOF 8 de Mayo	Menores Controlados	31	30	42	47	34
	Lactancia Materna Exclusiva	25	18	21		
	Lactancia Materna Más Sólidos				20	10
CECOF Gaete	Menores Controlados	60	69	53	14	14
	Lactancia Materna Exclusiva	43	46	33		
	Lactancia Materna Más Sólidos				0	0
CECOF La Gloria	Menores Controlados	35	53	50	55	61
	Lactancia Materna Exclusiva	24	32	20		
	Lactancia Materna Más Sólidos				20	12

Fuente: DEPEIS/REM A03 seccion E

8.17 Lactancia Materna Exclusiva en Menores Controlados, Comuna de Tomé

Tabla 28

Establecimiento	Tipo de Alimentación	Según Control Pragmático				
		Del 1er Mes	Del 3er Mes	Del 6er Mes	Del 12° Mes	Del 24° Mes
Hospital Tome	Menores Controlados	0	0	0	0	0
	Lactancia Materna Exclusiva	0	0	0		
	Lactancia Materna Más Sólidos				0	0
CESFAM Dr. Alberto Reyes	Menores Controlados	266	256	271	318	255
	Lactancia Materna Exclusiva	187	185	151		
	Lactancia Materna Más Sólidos				159	78
CESFAM Bellavista	Menores Controlados	101	113	155	145	115
	Lactancia Materna Exclusiva	63	60	78		
	Lactancia Materna Más Sólidos				33	16
Posta Rafael	Menores Controlados	10	17	20	28	25
	Lactancia Materna Exclusiva	9	14	13		
	Lactancia Materna Más Sólidos				12	8
Posta Dichato	Menores Controlados	28	31	36	36	20
	Lactancia Materna Exclusiva	20	17	14		
	Lactancia Materna Más Sólidos				9	1
Posta Manque	Menores Controlados	0	1	0	0	0
	Lactancia Materna Exclusiva	0	1	0		
	Lactancia Materna Más Sólidos				0	0
Posta Coliumo	Menores Controlados	6	4	3	3	4
	Lactancia Materna Exclusiva	4	2	1		
	Lactancia Materna Más Sólidos				0	0
CECOF Los Santos, esfuerzo de todos	Menores Controlados	26	19	26	31	27
	Lactancia Materna Exclusiva	19	11	10		
	Lactancia Materna Más Sólidos				16	10

Fuente: DEPEIS/REM A03 sección E

8.18 Lactancia Materna Exclusiva en Menores Controlados, Comuna de Penco

Tabla 29

Establecimiento	Tipo de Alimentación	Según Control Pragmático				
		Del 1er Mes	Del 3er Mes	Del 6er Mes	Del 12° Mes	Del 24° Mes
Hospital Penco Lirquen	Menores Controlados	0	0	0	0	0
	Lactancia Materna Exclusiva	0	0	0		
	Lactancia Materna Más Sólidos				0	0
CESFAM Penco	Menores Controlados	208	259	237	275	278
	Lactancia Materna Exclusiva	164	174	128		
	Lactancia Materna Más Sólidos				122	46
CESFAM Lirquén	Menores Controlados	140	94	98	116	54
	Lactancia Materna Exclusiva	115	60	35		
	Lactancia Materna Más Sólidos				48	10
CECOF Cosmito	Menores Controlados	16	21	22	18	24
	Lactancia Materna Exclusiva	15	15	15		
	Lactancia Materna Más Sólidos				14	10
CECOF Forjadores	Menores Controlados	23	24	20	23	18
	Lactancia Materna Exclusiva	21	19	18		
	Lactancia Materna Más Sólidos				5	5

Fuente: DEPEIS/REM A03 sección E

8.19 Atenciones de Salud Odontológica Según Nivel

Tabla 30

Atención de Salud Odontológica	2012	2013	2014	2015							
	Total	Total	Total	Total	Consultas Tratamiento Odontológico	Consultas Morbilidad Odontológica	Consultas Morbilidad Odontológica Nivel Secundario y Terciario	Odontología Especialidad		Atención Urgencia	
								Primeras Consultas	Consultas Repetidas	Consulta GES	Consulta Urgencia Nivel Secundario y Terciario
Total	305.294	291.187	242.280	255.625	106.671	85.707	364	12.425	50.458	7.102	271
Comuna Hualpen	74.696	61.321	53.058	54.878	36.766	18.112	0	0	0	3.157	0
CESFAM Hualpencillo	32.685	20.141	18.544	17.840	13.330	4.510	0	0	0	120	0
CESFAM Talcahuano Sur	15.020	12.739	9.296	10.041	5.382	4.659	0	0	0	2.112	0
CESFAM La Floresta	15.478	18.147	14.987	16.717	11.369	5.348	0	0	0	76	0
CECOF España	3.525	2.344	2.541	2.751	1.654	1.097	0	0	0	1	0
CECOF Leocan Portus	2.286	2.666	2.898	2.453	1.774	679	0	0	0	361	0
CECOF Schneider	2.076	1.729	1.535	2.270	1.462	808	0	0	0	180	0
CECOF Llafkelen	3.626	3.555	3.257	2.806	1.795	1.011	0	0	0	307	0
Comuna Penco	40.503	40.681	35.559	37.054	17.268	16.330	364	1.288	1.804	742	44
Hospital Penco Lirquen	12.061	13.788	3.606	3.456	0	0	364	1.288	1.804	0	44
CESFAM Penco	24.700	23.523	18.114	19.210	10.885	8.325	0	0	0	297	0
CESFAM Lirquen			10.536	11.241	4.114	7.127	0	0	0	420	0
CECOF Cosmito	1.565	1.324	1.184	1.227	755	472	0	0	0	17	0
CECOF Forjadores	2.177	2.046	2.119	1.920	1.514	406	0	0	0	8	0
Comuna Talcahuano	129.104	125.607	103.199	116.261	36.820	34.677	0	8.407	36.357	2.104	156
Hospital Higuera	44.401	44.012	51.675	44.764	0	0	0	8.407	36.357	93	156
CESFAM San Vicente	19.715	18.898	12.730	10.034	6.350	3.684	0	0	0	261	0
CESFAM Leocan Portus	9.659	10.331	7.533	10.398	4.453	5.945	0	0	0	214	0
CESFAM Paulina Avendaño	17.956	16.356	5.680	21.159	8.983	12.176	0	0	0	301	0
CESFAM Los Cerros	25.069	24.582	16.858	16.154	8.416	7.738	0	0	0	905	0
Posta Tumbes	1.129	1.047	645	955	509	446	0	0	0	61	0
CECOF Esmeralda	5.093	4.566	2.369	4.665	2.920	1.745	0	0	0	66	0
CECOF 8 de Mayo	2.827	2.352	1.249	3.641	2.006	1.635	0	0	0	46	0
CECOF Libertad Gaete	0	0	2.074	1.752	1.744	8	0	0	0	13	0
CECOF La Gloria	3.255	3.463	2.386	2.739	1.439	1.300	0	0	0	144	0
Comuna Tomé	60.991	63.578	50.464	47.432	15.817	16.588	0	2.730	12.297	1.099	71
Hospital Tomé	10.712	11.843	14.449	15.027	0	0	0	2.730	12.297	0	71
CESFAM Dr Alberto Reyes	27.785	27.543	20.012	17.833	8.985	8.848	0	0	0	454	0
CESFAM Bellavista	14.056	14.245	10.821	10.029	4.590	5.439	0	0	0	457	0
Posta Rafael	2.321	2.560	1.401	1.048	458	590	0	0	0	56	0
Posta Dichato	2.517	2.824	1.610	1.584	802	782	0	0	0	34	0
Posta Menque	320	432	329	288	132	156	0	0	0	11	0
Posta Coliumo	724	1.025	434	443	229	214	0	0	0	9	0
CECOF El Santo, Esfuerzo de todos	2.556	3.106	1.408	1.180	621	559	0	0	0	78	0

Fuente: DEPEIS/Rem A09

9. Población Bajo Control

9.1 Gestantes Ingresadas a Control

Tabla 19

Ingresos Gestantes	2012	2013	2014	2015												
	Total	Total	Total	Total	Ene	Feb	Mar	Abr	May	Jun	Jul	Ago	Sep	Oct	Nov	Dic
Total	3.720	3.950	3.977	3.603	353	317	360	335	284	280	292	281	271	291	299	240
Comuna Hualpen	1.000	1.118	1.096	1.023	102	67	107	109	79	66	101	81	74	88	86	63
CESFAM Hualpencillo	309	378	326	332	31	20	39	42	24	21	31	28	24	27	24	21
CESFAM Talcahuano Sur	189	201	203	159	12	13	20	17	8	14	14	14	12	7	18	10
CESFAM La Floresta	305	376	380	351	44	24	33	30	31	23	32	25	26	32	32	19
CECOF España	40	32	34	37	5	1	5	1	3	3	7	4	1	2	1	4
CECOF Leocan Portus	52	47	63	58	4	2	2	12	4	1	4	3	6	9	6	5
CECOF Schneider	44	40	41	41	2	4	4	2	5	4	5	3	1	5	3	3
CECOF Llafkelen	61	44	49	45	4	3	4	5	4	0	8	4	4	6	2	1
Comuna Penco	551	541	602	545	59	56	54	45	43	44	39	38	37	43	56	31
Hospital Penco Lirquen	213	219	0	0	0	0	0	0	0	0	0	0	0	0	0	0
CESFAM Penco	174	276	338	285	23	29	27	23	23	21	25	21	21	21	30	21
CESFAM Lirquen			205	208	26	22	20	17	17	19	11	13	12	17	25	9
CECOF Cosmito	20	20	22	21	6	2	3	1	1	1	1	2	1	2	1	0
CECOF Forjadores	34	26	37	31	4	3	4	4	2	3	2	2	3	3	0	1
Comuna Talcahuano	1.589	1.611	1.600	1.442	139	126	146	129	106	117	109	114	119	116	116	105
CESFAM San Vicente	325	272	278	246	20	24	22	22	21	18	20	21	20	18	16	24
CESFAM Leocan Portus	239	249	279	235	30	12	27	25	12	17	18	19	18	21	19	17
CESFAM Paulina Avendaño	366	354	306	326	17	47	26	25	24	31	21	26	33	29	27	20
CESFAM Los Cerros	341	370	369	310	29	25	33	29	20	26	25	25	18	29	20	31
Posta Tumbes	17	22	19	23	2	2	1	3	1	2	1	3	5	0	3	0
CECOF Esmeralda	152	129	137	118	15	9	13	12	6	8	7	10	8	8	17	5
CECOF 8 de Mayo	50	63	58	35	2	5	4	1	7	4	3	2	1	0	5	1
CECOF Libertad Gaete	37	78	101	83	12	1	12	9	7	6	8	4	9	5	6	4
CECOF La Gloria	62	74	53	66	12	1	8	3	8	5	6	4	7	6	3	3
Comuna Tomé	580	680	679	593	53	68	53	52	56	53	43	48	41	44	41	41
CESFAM Dr Alberto Reyes	356	383	390	312	39	21	25	33	31	34	20	28	18	20	26	17
CESFAM Bellavista	123	179	173	168	10	23	13	9	15	12	12	13	16	17	10	18
Posta Rafael	27	29	27	31	0	11	5	0	1	2	5	2	2	2	1	0
Posta Dichato	37	47	49	47	1	11	8	5	6	3	4	2	2	3	2	0
Posta Menque	3	5	4	1	0	0	0	0	0	0	0	0	1	0	0	0
Posta Coliumo	8	8	7	6	1	0	0	1	2	1	0	0	0	1	0	0
CECOF El Santo, Esfuerzo de todos	26	29	29	28	2	2	2	4	1	1	2	3	2	1	2	6

Fuente: DEPEIS/Serie A Rem A05

Nota: A partir del año 2014 las consultas la producción del hospital Penco Lirquén se realizan en el Cesfam Lirquén.

9.2 Poblacion Infantil en Control

Tabla 32

Establecimiento	2012	2013	2014	2015															
	Total	Total	Total	Total	Menor 1 Mes	1 Mes	2 Meses	3 Meses	4 Meses	5 Meses	6 Meses	7-11 Meses	12-17 Meses	18-23 Meses	24-47 Meses	48-71 Meses	6-9 Años	Pueblos Originarios	
Total	20.083	20.234	19.473	19.371	168	226	255	264	300	279	341	1.425	1.713	1.668	6.478	6.254	2.299	195	
Comuna Hualpen	4.592	4.948	4.727	4.863	51	42	72	69	84	74	103	370	445	434	1.665	1.454	23	39	
CESFAM Hualpencillo	1.144	1.495	1.322	1.328	2	13	20	18	25	25	16	101	141	110	456	401	11	24	
CESFAM Talcahuano Sur	819	811	871	885	20	5	18	14	19	8	22	66	74	80	282	277	7	7	
CESFAM La Floresta	1.815	1.907	1.782	1.880	18	13	20	24	32	28	46	140	165	181	647	566	0	0	
CECOF España	175	158	151	174	4	3	2	2	2	3	8	11	8	18	67	46	0	7	
CECOF Leocan Portus	248	204	283	250	4	3	4	5	1	5	6	25	24	20	87	66	5	0	
CECOF Schneider	141	150	100	154	0	3	3	4	3	3	3	11	19	13	54	38	0	1	
CECOF Llafkelen	250	223	218	192	3	2	5	2	2	2	2	16	14	12	72	60	0	0	
Comuna Penco	3.394	3.306	3.106	3.111	30	39	44	41	41	58	52	221	247	235	1.049	1.054	666	52	
Hospital Penco Lirquen	1.175	1.090	0	0	0	0	0	0	0	0	0	0	0	0	0	0	0	0	
CESFAM Penco	1.818	1.825	1.722	1.797	13	26	20	30	25	33	23	128	133	129	608	629	562	40	
CESFAM Lirquen			971	953	16	11	20	8	9	16	22	76	95	79	313	288	18	0	
CECOF Cosmito	156	162	165	169	1	1	1	0	2	3	5	10	10	13	53	70	42	6	
CECOF Forjadores	245	229	248	192	0	1	3	3	5	6	2	7	9	14	75	67	44	6	
Comuna Talcahuano	8.732	8.566	8.175	8.015	46	93	102	106	129	98	125	586	715	688	2.702	2.625	25	64	
CESFAM San Vicente	2.219	1.514	1.517	1.417	2	23	23	23	17	24	18	82	128	134	468	475	0	0	
CESFAM Leocan Portus	1.367	1.353	1.274	1.271	8	13	17	13	25	11	23	107	121	99	423	411	25	0	
CESFAM Paulina Avendaño	1.608	1.501	1.381	1.356	17	14	21	18	27	5	24	108	130	112	467	413	0	21	
CESFAM Los Cerros	1.877	1.983	1.896	1.872	6	19	20	21	31	36	34	148	169	160	624	604	0	20	
Posta Tumbes	162	157	145	124	0	1	3	2	2	0	2	8	10	16	28	52	0	0	
CECOF Esmeralda	705	736	687	686	2	12	7	5	10	6	8	43	61	55	246	231	0	0	
CECOF 8 de Mayo	356	350	339	348	5	1	3	7	1	4	1	34	15	36	114	127	0	10	
CECOF Libertad Gaete	0	536	558	499	6	8	4	10	8	6	10	33	53	37	178	146	0	0	
CECOF La Gloria	438	436	378	442	0	2	4	7	8	6	5	23	28	39	154	166	0	13	
Comuna Tomé	3.365	3.414	3.465	3.382	41	52	37	48	46	49	61	248	306	311	1.062	1.121	1.585	40	
CESFAM Dr Alberto Reyes	1.841	1.935	1.894	1.733	23	17	21	25	24	29	28	141	156	157	543	569	754	27	
CESFAM Bellavista	829	832	902	971	13	17	9	15	15	9	26	59	83	86	314	325	482	10	
Posta Rafael	201	177	169	167	1	3	1	4	2	3	2	12	19	18	44	58	67	0	
Posta Dichato	266	239	278	264	1	9	5	3	4	2	2	13	32	23	85	85	169	0	
Posta Menque	28	18	20	23	0	0	0	0	0	1	0	2	2	2	9	7	0	0	
Posta Coliumo	39	39	38	51	1	2	0	0	0	0	2	3	3	6	12	22	18	0	
CECOF El Santo, Esfuerzo de todos	161	174	164	173	2	4	1	1	1	5	1	18	11	19	55	55	95	3	

Fuente: DEPEIS/Serie P Rem P02. Diciembre 2015

Nota: A partir del año 2014 las consultas la producción del hospital Penco Lirquén se realizan en el Cesfam Lirquén.

9.3 Población en Control en el Programa de Salud Cardiovascular

Tabla 33

Población Bajo Control	N° de Personas en PSCV	Hipertensos	Diabéticos	Displidemicos
Total	58.890	42.632	20.979	20.930
Comuna Hualpen	13.604	10.415	5.566	5.507
CESFAM Hualpencillo	4.461	3.579	1.961	1.586
CESFAM Talcahuano Sur	2.951	2.295	1.147	1.879
CESFAM La Floresta	3.538	2.602	1.341	605
CECOF España	647	427	261	410
CECOF Leocan Portus	474	321	202	243
CECOF Schneider	589	435	227	353
CECOF Llafkelen	944	756	427	431
Comuna Penco	8.959	6.554	3.072	2.895
CESFAM Penco	4.835	3.495	1.467	1.170
CESFAM Lirquen	3.140	2.450	1.327	1.234
CECOF Cosmito	352	188	114	155
CECOF Forjadores	632	421	164	336
Comuna Talcahuano	26.492	17.511	8.957	8.773
CESFAM San Vicente	5.714	3.977	1.999	2.314
CESFAM Leocan Portus	3.105	2.436	1.463	1.032
CESFAM Paulina Avendaño	6.858	3.838	1.722	1.299
CESFAM Los Cerros	4.101	3.129	1.676	1.996
Posta Tumbes	366	274	100	161
CECOF Esmeralda	3.373	1.633	840	900
CECOF 8 de Mayo	905	583	274	48
CECOF Libertad Gaete	1.433	1.092	588	647
CECOF La Gloria	637	549	295	376
Comuna Tomé	9.835	8.152	3.384	3.755
CESFAM Dr Alberto Reyes	5.359	4.326	1.921	2.116
CESFAM Bellavista	2.254	2.000	816	824
Posta Rafael	764	692	186	206
Posta Dichato	701	564	236	260
Posta Menque	156	136	50	54
Posta Coliumo	201	163	55	81
CECOF El Santo, Esfuerzo de todos	400	271	120	214

Fuente: DEPEIS/Rem P04 Diciembre 2015 sección A

9.4 Población Adulto Mayor

Tabla 34

Establecimiento	Entrega de ayudas técnicas GES a Personas de 65 años	Población en control HTA 65 años y más	Población en control DM 65 años y más	Población en control otros programas asma bronquial y EPOC 65 años y más	Población en control programa de salud mental 65 años y más	Población en control otros programas artrosis de cadera y rodilla 65 años y más
Total	1.966	22.625	10.150	2.577	1.946	5.178
Comuna Hualpen	1.204	6.076	2.943	814	694	1.418
CESFAM Hualpencillo	613	2.187	1.087	307	238	475
CESFAM Talcahuano Sur	214	1.553	713	209	212	349
CESFAM La Floresta	233	1.125	515	167	119	283
CECOF España	0	256	136	0	33	110
CECOF Leocan Portus	40	116	60	32	14	13
CECOF Schneider	24	291	132	33	19	54
CECOF Llafkelen	80	548	300	66	59	134
Comuna Penco	0	3.066	1.264	428	252	214
CESFAM Penco	0	1.732	607	271	89	4
CESFAM Lirquen	0	1.133	597	148	144	210
CECOF Cosmito	0	72	25	3	2	0
CECOF Forjadores	0	129	35	6	17	0
Comuna Talcahuano	761	8.873	4.169	816	751	2.382
CESFAM San Vicente	136	2.034	874	122	119	474
CESFAM Leocan Portus	152	1.281	732	141	87	321
CESFAM Paulina Avendaño	202	2.158	961	246	300	832
CESFAM Los Cerros	87	1.127	546	166	87	202
Posta Tumbes	8	122	44	12	17	13
CECOF Esemeralda	75	1.064	521	129	101	352
CECOF 8 de Mayo	23	332	141	0	26	151
CECOF Libertad Gaete	49	542	248	0	0	0
CECOF La Gloria	29	213	102	0	14	37
Comuna Tomé	1	4.610	1.774	519	249	1.164
CESFAM Dr Alberto Reyes	1	2.599	1.058	261	118	834
CESFAM Bellavista	0	1.125	440	140	78	182
Posta Rafael	0	323	72	24	17	41
Posta Dichato	0	271	101	94	25	26
Posta Menque	0	69	20	0	6	9
Posta Coliumo	0	81	26	0	2	12
CECOF El Santo, Esfuerzo de todos	0	142	57	0	3	60

Fuente: DEPEIS/Rem P Diciembre 2015

9.4.1 Población Adulto Mayor en Control por Condicion de Funcionalidad, Comuna de Hualpen

Tabla 35

Condición de Funcionalidad	CESFAM Hualpencillo	CESFAM Talcahuano Sur	CESFAM La Floresta	CECOF España	CECOF Leocan Portus	CECOF Rene Schneider	CECOF Llafquelen
Adultos mayores en control	2.017	1.322	1.178	212	111	319	451
Subtotal (EFAM)	1.467	1.011	1.014	172	83	232	368
Autovalente sin riesgo	733	534	512	57	35	124	212
Autovalente con riesgo	589	402	403	41	42	92	133
Riesgo de Dependencia	145	75	99	74	6	16	23
Subtotal (Indice Barthel)	550	311	164	40	28	87	83
Dependiente Leve	407	164	130	20	13	47	59
Dependiente Moderado	69	41	14	8	3	13	6
Dependiente Grave	22	55	10	3	11	27	2
Dependiente Total	52	51	10	9	1	0	16

Fuente: DEPEIS/Rem P05 Diciembre 2015 sección A.

9.4.2 Población Adulto Mayor en Control por Condicion de Funcionalidad, Comuna de Penco

Tabla 206

Condición de Funcionalidad	CESFAM Penco	CESFAM Lirquen	CECOF Cosmito	CECOF Forjadores
Adultos mayores en control	2.768	1.099	77	180
Subtotal (EFAM)	2.485	958	60	160
Autovalente sin riesgo	1.442	468	26	71
Autovalente con riesgo	645	362	13	47
Riesgo de Dependencia	398	128	21	42
Subtotal (Indice Barthel)	283	141	17	20
Dependiente Leve	87	99	7	5
Dependiente Moderado	93	14	3	8
Dependiente Grave	46	6	4	6
Dependiente Total	57	22	3	1

Fuente: DEPEIS/REM P05 Diciembre 2015 sección A

9.4.3 Población Adulto Mayor en Control por Condicion de Funcionalidad, Comuna de Talcahuano

Tabla 37

Condición de Funcionalidad	CESFAM San Vicente	CESFAM Leocan Portus	CESFAM Paulina Avendaño	CESFAM Los Cerros	Posta Tumbre	CECOF Esmeralda	CECOF 8 de Mayo	CECOF Libertad	CECOF La Gloria
Adultos mayores en control	2.197	861	1.749	577	121	1.235	247	427	188
Subtotal (EFAM)	1.997	616	1.463	455	103	1.174	237	337	173
Autovalente sin riesgo	1.055	435	710	203	29	384	100	137	97
Autovalente con riesgo	531	120	605	177	44	417	115	105	52
Riesgo de Dependencia	411	61	148	75	30	373	22	95	24
Subtotal (Indice Barthel)	200	245	286	122	18	61	10	90	15
Dependiente Leve	54	125	145	75	14	4	0	58	4
Dependiente Moderado	40	37	54	17	1	9	2	15	1
Dependiente Grave	38	43	42	14	1	33	4	6	0
Dependiente Total	68	40	45	16	2	15	4	11	10

Fuente: DEPEI8/REM P05 Diciembre 2015 sección A

9.4.4 Población Adulto Mayor en Control por Condición de Funcionalidad, Comuna de Tomé

Tabla 38

Condición de Funcionalidad	CESFAM Dr. Alberto Reyes	CESFAM Bellavista	Posta Rafael	Posta Dichato	Posta Menque	Posta Columo	Cecof El Santo
Adultos mayores en control	2.274	1.165	269	249	81	71	124
Subtotal (EFAM)	1.811	930	195	202	70	60	108
Autovalente sin riesgo	844	341	92	69	33	15	25
Autovalente con riesgo	621	385	59	62	22	21	32
Riesgo de Dependencia	346	204	44	71	15	24	51
Subtotal (Índice Barthel)	463	235	74	47	11	11	16
Dependiente Leve	267	154	57	26	8	6	10
Dependiente Moderado	77	27	3	5	1	3	1
Dependiente Grave	46	28	9	5	2	0	2
Dependiente Total	73	26	5	11	0	2	3

Fuente: DEPEIS/REM P05 Diciembre 2015 sección A

9.4.5 Población Adulto Mayor en Control por Estado Nutricional, Comuna De Hualpén

Tabla 39

Estado Nutricional	CESFAM Hualpencillo	CESFAM Talcahuano	CESFAM La Floresta	CECOF España	CECOF Leocan Portus	CECOF Rene Schneider	CECOF Llafquelen
Total	2.694	1.778	1.178	212	146	260	640
Bajo Peso	167	148	78	16	11	15	23
Normal	879	653	398	45	47	88	211
Sobrepeso	863	533	388	78	45	89	191
Obeso	785	444	314	73	43	68	215

Fuente: DEPEIS/REM P05 Diciembre 2015 sección B

9.4.6 Población Adulto Mayor en Control por Estado Nutricional, Comuna De Penco

Tabla 40

Estado Nutricional	CESFAM Penco	CESFAM Lirquen	CECOF Cosmito	CECOF Forjadores
Total	2.768	1.348	77	180
Bajo Peso	170	80	11	0
Normal	1.114	402	33	81
Sobrepeso	859	399	18	73
Obeso	625	467	15	26

Fuente: DEPEIS/REM P05 Diciembre 2015 sección B

9.4.7 Población Adulto Mayor en Control por Estado Nutricional, Comuna De Talcahuano

Tabla 41

Estado Nutricional	CESFAM San Vicente	CESFAM Leocan Portus	CESFAM Paulina Avendaño	CESFAM Los Cerros	Posta Tumbres	CECOF Esmeralda	CECOF 8 de Mayo	CECOF Libertad	CECOF La Gloria
Total	2.328	1.890	1.692	925	146	1.180	248	477	229
Bajo Peso	150	125	160	51	11	103	32	33	16
Normal	715	820	645	273	38	438	77	125	66
Sobrepeso	741	532	512	288	48	341	63	141	62
Obeso	722	413	375	313	49	298	76	178	85

Fuente: DEPEIS/REM P05 Diciembre 2015 sección B

9.4.8 Población Adulto Mayor en Control por Estado Nutricional, Comuna De Tome

Tabla 42

Estado Nutricional	CESFAM Dr. Alberto Reyes	CESFAM Bellavista	Posta Rafael	Posta Dichato	Posta Menque	Posta Coliumo	Cecof El Santo
Total	3.118	1.378	371	335	81	99	171
Bajo Peso	229	89	20	19	0	3	19
Normal	1.125	427	137	112	36	33	64
Sobrepeso	913	441	106	85	21	32	46
Obeso	851	421	108	119	24	31	42

Fuente: DEPEIS/REM P05 Diciembre 2015 sección B

10. Exámenes Diagnósticos

Tabla 43

TIPO DE EXAMEN		2012	2013	2014	2015			
		Total	Total	Total	Total	Hospital Higuera	Hospital Tome	Hospital Penco Lirquen
TOTAL EXAMENES LABORATORIO		1.912.678	1.951.573	2.138.978	2.280.913	1.591.367	378.494	311.052
I	HEMATOLOGICOS	701.351	663.659	725.691	738.871	562.688	59.848	116.335
II	BIOQUIMICOS	922.814	998.140	1.102.185	1.172.038	776.721	244.581	150.736
III	HORMONALES	35.730	42.208	50.332	69.887	35.542	28.796	5.549
IV	GENETICA	1	0	0	0	0	0	0
V	INMUNOLOGICOS	88.846	90.628	97.681	117.300	99.646	11.524	6.130
VI	MICROBIOLOGICOS	86.500	82.081	89.593	96.600	72.608	10.923	13.069
	a) BACTERIAS Y HONGOS	68.819	67.773	72.046	77.169	54.696	10.424	12.049
	b) PARASITOS	993	1.018	1.324	1.274	423	431	420
	c) VIRUS	16.688	13.290	16.223	18.157	17.489	68	600
VII	PROCEDIMIENTO O DETERMINACION DIRECTA C/PACIENTE	158	103	1	0	0	0	0
VIII	EX. DE DEPOSICIONES EXUDADOS. SECREC. Y OTROS LIQ.	3.757	4.510	4.294	7.278	5.385	1.530	363
IX	ORINA	73.521	70.244	69.201	78.939	38.777	21.292	18.870
TOTAL EXAMENES IMAGENOLOGIA		185.450	137.606	147.534	154.602	126.573	16.981	11.048
I. a)	EX. RADIOLOGICOS SIMPLES	110.908	101.210	103.989	107.614	83.607	13.406	10.601
I. b)	EX. RADIOLOGICOS COMPLEJOS	396	459	445	442	442	0	0
II.	TOMOGRAFIA AXIAL COMP.	11.134	12.547	17.137	18.095	18.095	0	0
III	ULTRASONOGRAFIA	27.012	23.390	25.963	27.308	23.286	3.575	447
	Ecotomografias (Sin Ecografía Obstetr. Y Abdominal)	18.745	16.553	17.660	18.695	17.159	1.179	357
	Ecografías Obstétricas	3.392	260	3.590	3.675	2.917	668	90
	Ecotomografias abdominal	4.875	4.223	4.713	4.938	3.210	1.728	0
IV	RESONANCIA MAGNÉTICA	0	0	0	1.143	1.143	0	0
TOTAL EXAMENES ANATOMIA PATOLOGICA		41.226	48.719	50.427	54.269	54.227	42	0

Fuente: DEPEIS/REM BS17A.

11. Nacidos Vivos

11.1 Numero de Nacimientos Por Grupos de Edad y Comuna de Residencia de la Madre.

Tabla 44

Grupos	2012	2013	2014	2015				
	Total	Total	Total	Total	Talcahuano	Penco	Tomé	Hualpén
Total	4629	4508	4719	4511	1951	644	694	1222
< 15 años	9	15	16	6	2	1	1	2
15-19 años	579	555	473	492	191	63	79	159
20-34 años	3305	3180	3497	3233	1435	471	492	835
35 y más	736	758	733	780	323	109	122	226

Fuente: Base de datos Registro Civil/ DEIS (información preliminar)

11.2 Recién Nacidos Vivos en Establecimientos de la circunscripción de Servicio de Salud Talcahuano.

Tabla 45

Establecimiento	2012	2013	2014	2015												
	Total	Total	Total	Total	Ene	Feb	Mar	Abr	May	Jun	Jul	Ago	Sep	Oct	Nov	Dic
Total	5.092	5.269	5.535	5.155	475	408	473	426	388	439	444	445	437	401	398	421
Hospital Higueras	2.590	2.660	2.764	2.540	214	212	240	205	208	210	227	220	205	207	201	191
Hospital Tomé	165	38	68	84	8	5	3	5	9	10	7	8	4	4	12	9
Hospital Penco Lirquén	42	33	18	33	1	1	6	3	3	3	3	1	3	5	3	1
Hospital Naval	261	238	216	203	24	18	17	17	15	18	16	21	14	13	12	18
Clínica Bío-Bío	881	1.043	1.153	1.010	120	74	88	96	69	75	91	76	90	74	70	87
Clínica Universitaria	1.153	1.257	1.316	1.285	108	98	119	100	84	123	100	119	121	98	100	115

Fuente: DEPEIS – REM A24 Sección C.1 Anexo

11.3 Partos y Abortos Atendidos

Tabla 46

	TÉRMINO DEL EMBARAZO	2012	2013	2014	2015												
		Total	Total	Total	Total	Ene	Feb	Mar	Abr	May	Jun	Jul	Ago	Sep	Oct	Nov	Dic
Total Servicio	TOTAL PARTOS SERVICIO	2.766	2.703	2.828	2.641	222	216	247	215	221	219	235	229	210	213	213	201
	NORMAL	1.912	1.875	1.933	1.818	150	157	177	153	164	140	161	160	146	137	141	132
	DISTÓCICO VAGINAL	43	33	29	46	5	2	2	3	2	7	7	6	4	2	2	4
	CESÁREA ELECTIVA	213	215	206	273	26	20	27	19	19	24	17	29	24	21	26	21
	CESÁREA URGENCIA	598	580	660	504	41	37	41	40	36	48	50	34	36	53	44	44
	ABORTOS	33	26	14	8	1	1	0	1	1	3	0	0	1	0	0	0
	PARTO NORMAL VERTICAL (*)	1	2	0	0	0	0	0	0	0	0	0	0	0	0	0	0
	ESTABLECIMIENTO DE SALUD	8	6	3	8	0	0	2	0	0	0	0	3	0	1	1	1
	EMBARAZO NO CONTROLADO	18	22	13	17	0	0	0	2	0	0	2	3	4	2	2	2
	HOSPITAL HIGUERAS	TOTAL PARTOS	2.559	2.632	2.743	2.523	213	210	238	206	209	206	225	220	203	204	198
NORMAL		1.734	1.812	1.867	1.747	145	153	168	149	155	133	155	154	140	132	135	128
DISTÓCICO VAGINAL		40	31	29	46	5	2	2	3	2	7	7	6	4	2	2	4
CESÁREA ELECTIVA		188	211	187	226	22	18	27	14	16	18	13	26	23	17	17	15
CESÁREA URGENCIA		597	578	660	504	41	37	41	40	36	48	50	34	36	53	44	44
ABORTOS		23	15	11	8	1	1	0	1	1	3	0	0	1	0	0	0
PARTO NORMAL VERTICAL (*)		1	1	0	0	0	0	0	0	0	0	0	0	0	0	0	0
PARTO FUERA ESTABLECIMIENTO DE SALUD		6	6	2	7	0	0	2	0	0	0	0	3	0	1	0	1
EMBARAZO NO CONTROLADO		17	22	13	17	0	0	0	2	0	0	2	3	4	2	2	2
HOSPITAL TOME		TOTAL PARTOS	165	38	67	84	8	5	3	5	9	10	7	8	4	4	12
	NORMAL	140	35	48	37	4	3	3	0	6	4	3	5	3	0	3	3
	DISTÓCICO VAGINAL	2	0	0	0	0	0	0	0	0	0	0	0	0	0	0	0
	CESÁREA ELECTIVA	22	2	19	47	4	2	0	5	3	6	4	3	1	4	9	6
	CESÁREA URGENCIA	1	1	0	0	0	0	0	0	0	0	0	0	0	0	0	0
	ABORTOS	10	11	3	0	0	0	0	0	0	0	0	0	0	0	0	0
	PARTO NORMAL VERTICAL (*)	0	1	0	0	0	0	0	0	0	0	0	0	0	0	0	0
	PARTO FUERA ESTABLECIMIENTO DE SALUD	1	0	1	1	0	0	0	0	0	0	0	0	0	0	1	0
	EMBARAZO NO CONTROLADO	1	0	0	0	0	0	0	0	0	0	0	0	0	0	0	0
	HOSPITAL PENCO LIRUQEN	TOTAL PARTOS	42	33	18	34	1	1	6	4	3	3	3	1	3	5	3
NORMAL		38	28	18	34	1	1	6	4	3	3	3	1	3	5	3	1
DISTÓCICO VAGINAL		1	2	0	0	0	0	0	0	0	0	0	0	0	0	0	0
CESÁREA ELECTIVA		3	2	0	0	0	0	0	0	0	0	0	0	0	0	0	0
CESÁREA URGENCIA		0	1	0	0	0	0	0	0	0	0	0	0	0	0	0	0
ABORTOS		0	0	0	0	0	0	0	0	0	0	0	0	0	0	0	0
PARTO NORMAL VERTICAL (*)		0	0	0	0	0	0	0	0	0	0	0	0	0	0	0	0
PARTO FUERA ESTABLECIMIENTO DE SALUD		1	0	0	0	0	0	0	0	0	0	0	0	0	0	0	0
EMBARAZO NO CONTROLADO		0	0	0	0	0	0	0	0	0	0	0	0	0	0	0	0

Fuente: DEPEIS/REM A24

(*) Includido en parto normal

12. Indicadores Hospitalarios

12.1. Indicadores Hospitalarios Servicio de Salud Talcahuano

Tabla 47

Indicador	2012	2013	2014	2015			
	Total	Total	Total	Total	Hospital Higuera	Hospital Tomé	Hospital Penco Lirquen
Días Cama Disponibles	211.884	211.109	209.682	210.859	153.685	39.574	17.600
Días Cama Ocupadas	159.891	167.869	167.130	168.086	130.754	25.635	11.697
Días de estada	160.803	165.319	228.134	164.093	128.118	24.896	11.079
Promedio Camas Disponibles	580	580	574	578	421	108	48
N° de Egresos	28.224	28.346	34.058	26.426	20.784	3.720	1.922
Egresos Fallecidos	771	874	1.119	885	713	119	53
Índice Ocupacional	75,50%	79,50%	71,30%	72,11%	85,08%	64,78%	66,46%
Promedio días de estada	5,7	5,8	5,92	6,20	6,16	6,69	5,76
Letalidad	2,7	3,1	2,8	3,13	3,43	3,2	2,76

Fuente: DEIS.

Definiciones Conceptuales (Tabla 7)

- **Dotación Normal de Camas** : Es aquella correspondiente a cada Servicio Clínico, entendiéndose éstas, como la capacidad instalada del Hospital y dispuesta las 24 horas del día para recibir a pacientes que se hospitalizan, estén ocupadas o no.
- **Días Cama Disponibles**: Corresponde al número de días que las camas hospitalarias están en condiciones de ser utilizadas por los pacientes durante el mes. Se incluye tanto las que están ocupadas como las desocupadas (pero en condiciones de uso inmediato). Este número puede tener variaciones diarias. Las camas de emergencia se cuentan como camas disponibles en los días que están en uso como tales. No se considerarán en este registro los días en que las camas no están disponibles por razones de desinfección, reparación, cierre temporal por falta de recursos, etc.
- **Días Cama Ocupados**: Es la unidad de medida de la hospitalización entre las horas de censo de dos días sucesivos. Corresponde al número de días en el mes que las camas están ocupadas por pacientes hospitalizados. Si un paciente ingresa y egresa el mismo día se cuenta un día cama ocupado.
- **Días de Estada de los Egresados**: Corresponde a la suma de los días que permanecieron hospitalizados los pacientes que egresaron del establecimiento durante el mes. Dicho dato se obtiene del IEEH y corresponde a la diferencia entre la fecha de egreso y la fecha de ingreso.

- **Promedio Camas Disponibles (o camas en trabajo):** es el número promedio de camas que estuvieron en funcionamiento cada día en un período dado.

Forma de cálculo:

$$\frac{\text{Total de días camas disponibles en un período dado}}{\text{Total de días del mismo período}}$$

- **Número de Egresos:** Es el número de pacientes que pone término a su estadía en el Servicio Clínico.
- **Egresos Fallecidos:** Es el número de pacientes que fallece en el Servicio Clínico.
- **Índice Ocupacional:** Es la relación existente entre Nº de días camas ocupados y los días camas disponibles. Se expresa en términos porcentuales.
- **Promedio días de Estada:** Mide el número de días de estada promedio por paciente en el período informado.
- **Porcentaje de letalidad:** Indica cuántos hospitalizados fallecieron en el hospital por cada 100 egresos.